

# WOLLE RÖDEL STRICK IDEEN

*Wolle Rödel*

**CREATIVE MELANGE LACE  
+ ESSENTIALS SUPER KID  
MOHAIR LOVES SILK**



**SCHAL**

# SCHAL

CREATIVE MELANGE LACE & ESSENTIALS SUPER KID MOHAIR LOVES SILK



## GRÖSSE

35x175 cm

★★☆

## MATERIAL

Rico Creative Melange Lace

1 / Farbe 014 (Senf Mix) 150 g

Rico Essentials Super Kid Mohair Loves  
Silk

2 / Farbe 045 (Karamell) 75 g

Rico Stricknadeln 4,5 mm



## GRUNDMUSTER

### AJOURMUSTER

Siehe Strickschrift.

Die 1. - 28. R fortl. wdh.

### STRUKTURMUSTER BLENDE

1. R: Re M str.

2. R: Li M str.

3. R: Li M str.

4. R: Re M str.

### KRAUS RECHTS

Hin- und Rückr.: Re M str.

## MASCHENPROBE IM GRUNDMUSTER

### ZWEIFÄDIG MIT 4,5 MM NADELN

19 M und 28 R = 10 x 10 cm

## ANLEITUNG

Der Schal wird durchgehend zweifädig gestrickt, mit je 1 Faden pro Garn.

Mit 4,5 mm Nadeln 65 M locker anschlagen und 8 R kraus re str. Dann die M wie folgt einteilen:

5 M im Strukturmuster für die Blende, 55 M im Grundmuster laut Strickschrift, 5 M im Strukturmuster für die Blende. In dieser Einteilung weiterstr. Die M nur nach der 12., 14., 26. oder 28. Muster-R. zählen, da die Maschenzahl variiert.

In einer Gesamthöhe von etwa 172,5 cm, nach einer 28. Muster-R, noch 9 R kraus re str. und alle M mustergemäß abk.

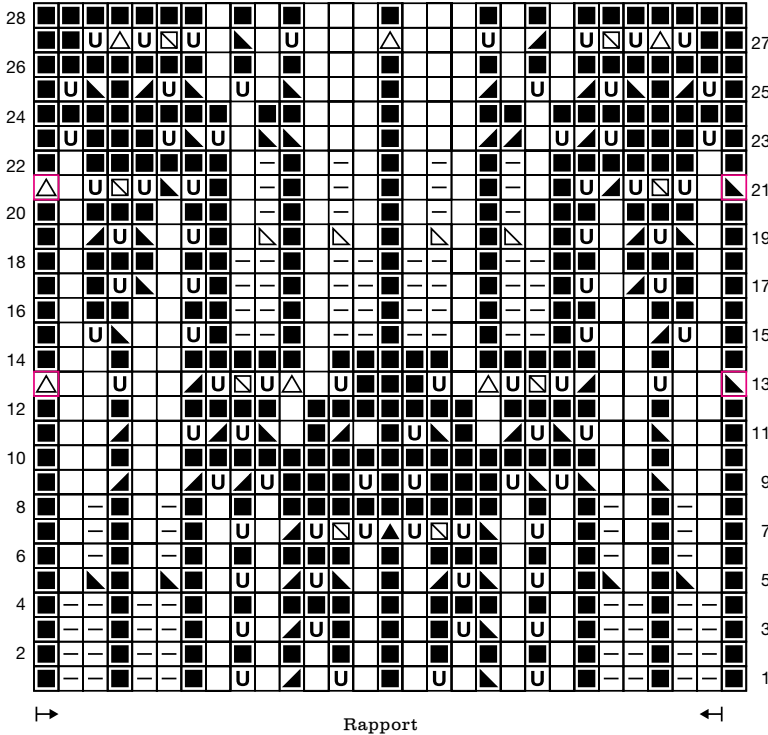
## FERTIGSTELLUNG

Den Schal laut Größenangabe spannen und anfeuchten, trocknen lassen. 28 Fransen aus jeweils 4 Fäden von 60 cm Länge von jedem Garn, gleichmäßig verteilt an die kurzen Seiten des Schals knüpfen.

# SCHAL

## CREATIVE MELANGE LACE & ESSENTIALS SUPER KID MOHAIR LOVES SILK

### AJOURMUSTER



- |  |  |  |  |
|--|--|--|--|
|  | Hinr.: 1 M re, Rückr.: 1 M li  |  | 1 M re verschr. str.   |
|  | Hinr.: 1 M li, Rückr.: 1 M re  |  | 3 M re überz. zusstr. (= 1 M re abh., 2 M re zusstr., die abgehobene M über die gestrickte M ziehen) |
|  | 2 M li zusstr.   |  | 3 M re überz. zusstr. und beim letzten Rapport 2 M re verschr. zusstr.                               |
|  | 1 Umschlag<br>2 M re zusstr.   |  | Nur beim 1. Rapport 2 M re zusstr., danach wegfallen lassen.   |
|  |  |  | keine M  |
|  | 2 M re verschr. zusstr. (= 2 M nacheinander re abh., dann durch die hinteren Maschenglieder re str.) |  |  |

### ABKÜRZUNGEN

- |            |   |                  |
|------------|---|------------------|
| abh.       | = | abheben          |
| abk.       | = | abketten         |
| Abn.       | = | Abnahme(n)       |
| abn.       | = | abnehmen         |
| abstr.     | = | abstricken       |
| Anm.       | = | Anmerkung        |
| arb.       | = | arbeiten         |
| aufn.      | = | aufnehmen        |
| bzw.       | = | beziehungsweise  |
| cm         | = | Zentimeter       |
| DStb       | = | Doppelstäbchen   |
| fortl.     | = | fortlaufend      |
| fe         | = | feste            |
| g          | = | Gramm            |
| gestr.     | = | gestrickt(en)    |
| herausstr. | = | herausstricken   |
| Hinr.      | = | Hinreihe(n)      |
| KM         | = | Kettmasche(n)    |
| LM         | = | Luftmasche(n)    |
| li         | = | linke, links     |
| M          | = | Masche(n)        |
| MM         | = | Mittelmásche(n)  |
| mm         | = | Millimeter       |
| MS         | = | Mustersatz       |
| re         | = | rechte, rechts   |
| R          | = | Reihe(n)         |
| Rd         | = | Runde(n)         |
| restl.     | = | restlichen       |
| RM         | = | Randmasche(n)    |
| Rückr.     | = | Rückreihe(n)     |
| S.         | = | Seite(n)         |
| s.o.       | = | siehe oben       |
| Stb        | = | Stäbchen         |
| str.       | = | stricken         |
| U          | = | Umschlag         |
| überz.     | = | überzogen        |
| verschr.   | = | verschränkt      |
| Vorr.      | = | Vorreihe         |
| Vorrd.     | = | Vorrunde         |
| wdh.       | = | wiederholen      |
| Zun.       | = | Zunahme(n)       |
| zun.       | = | zunehmen         |
| zus.       | = | zusammen         |
| zusstr.    | = | zusammenstricken |

### SCHWIERIGKEITSGRAD

- |     |   |                       |
|-----|---|-----------------------|
| ★☆☆ | = | leicht                |
| ★★☆ | = | mittel                |
| ★★★ | = | schwer                |
|     | = | für Anfänger geeignet |

Hergestellt für:

Wolle Rödel GmbH & Co. KG

Kisau 8

D-33098 Paderborn

www.wolle-roedel.com

© 2022 Alle Rechte vorbehalten

Alle Modelle sind urheberrechtlich geschützt. Jede Verwertung ist ohne die Zustimmung von Wolle Rödel unzulässig. Das gilt für Vervielfältigungen, Übersetzungen und Mikroverfilmungen, sowie Einspeichungen und Verarbeiten in elektronischen Systemen.