

WOLLE RÖDEL STRICK IDEEN

wolle Rödel

**ESSENTIALS
FINE FINE MERINO**



TUCH

TUCH

ESSENTIALS FINE FINE MERINO



GRÖSSE

93 x 120 cm

★★★

MATERIAL

Rico Essentials Fine Fine Merino
1 / Farbe 005 (Flieder) 200 g
Rico 4,5 mm Stricknadeln



GRUNDMUSTER

AJOURMUSTER B (HAUPTTEIL)

Siehe Strickschrift.

Es sind nur die Hinr. gezeichnet.

In den Rückr. alle M und U li str.

Die 1. - 16. R fortl. wdh.

AJOURMUSTER A (KANTE)

Siehe Strickschrift.

Die 1. - 16. R fortl. wdh.

KRAUS RECHTS

Hinr. und Rückr.: Re M str.

BLENDEMUSTER

1. R: Li M str.

2. - 3. R: Re M str.

4. R: Li M str.

BETONTE ABNAHMEN

Rechter Arbeitsrand (Rückr.): 5 M mustergemäß im Blendenmuster, 2 M li zusstr.

Linker Arbeitsrand (Hinr.): Bis 7 M vor R-Ende mustergemäß, 2 M mustergemäß zusstr., 5 M mustergemäß im Blendenmuster.

MASCHENPROBE IM GRUNDMUSTER

25 M und 33 R = 10 x 10 cm

ANLEITUNG

230 M locker anschlagen 10 R kraus re str., dabei in der 3. R, und jeder folgenden Hinr. am li Arbeitsrand 1 M betont abn. und in der 4. R und jeder

folgenden 2. Rückr. am re Arbeitsrand 1 M betont abn. (= 2 M re überz. zusstr.) = 224 M.

Nun die M wie folgt einteilen:

5 M im Blendenmuster,

26 M im Ajourmuster A,

188 M im Ajourmuster B,

5 M im Blendenmuster.

In dieser Reihenfolge weiter str., dabei weiter in der 1. R. und jeder folgenden Hinr. und in der 2. R und jeder folgenden 2. Rückr.

1 M betont abn. bis 140 M verbleiben.

Dann nur noch in jeder folgenden Hinr. 1 M betont abn. bis 44 M verbleiben (nach einer 16. Muster-R).

Wenn nur noch 1 Rapport möglich ist, auch hier in den Hinr. jeweils 1 M betont abn., aber darauf achten, dass die M-Zahl korrekt bleibt, d.h. 1 U muss mit der zugehörigen Abn.

ausgeglichen werden, andernfalls re M str.

In den nächsten 16 Muster-R die M von

Ajourmuster B glatt re str., dabei die Abn.

fortführen = 36 M.

50 R weiter str., dabei die Abn. auch im

Ajourmuster A fortsetzen, ebenfalls darauf achten, dass die M-Zahl korrekt bleibt = 11 M.

Nächste R: Bis 7 M vor R-Ende re M str.,

2 M re zusstr., 5 M re = 10 M.

Nächste R: Li M str.

Nächste R: Bis 7 M vor R-Ende li M str.,

2 M li verschr. zusstr., 5 M li = 9 M.

Nächste R: Re M str.

Die letzten 4 R 1x wdh. = 7 M.

Nächste R: 2 M re zusstr., bis R-Ende

re M str. = 6 M.

Nächste R: Li M str.

Nächste R: 2 M li verschr. zusstr., bis R-Ende li M str. = 5 M.

Nächste R: Re M str.

Die letzten 4 R 1x wdh. = 3 M.

Nächste R: 2 M re zusstr., 1 M re = 2 M.

Nächste R: 2 M li zusstr. = 1 M.

Den Faden abschneiden und durch die letzte M ziehen.

FERTIGSTELLUNG

Das Tuch laut Größenangaben spannen und anfeuchten, trocknen lassen.

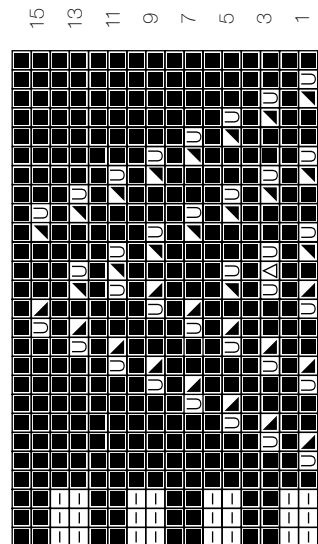


TUCH

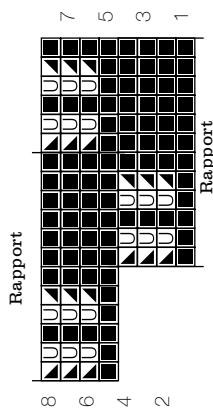
ESSENTIALS FINE FINE MERINO



AJOURMUSTER B



AJOURMUSTER A



- Hinr.: 1 M re, Rück.: 1 M li
- Hinr.: 1 M li, Rück.: 1 M re
- ◼ 2 M re zusstr.
- ◼ 2 M re überz. zusstr. (= 1 M re abh., 1 M re, die abgehobene über die gestrickte M ziehen)
- ◻ 3 M re überz. zusstr. (= 1 M re abh., 2 M re zusstr., die abgehobene über die zus. gestrickte M ziehen)

U 1 U


AJOURMUSTER B

In den Hinr. den Rapport fort. wdl. bis weniger als 19 M verbleiben. Die restl. M re str.

ABKÜRZUNGEN

abgeh.	=	abgehobene(n)
abh.	=	abheben
abk.	=	abketten
abm.	=	abmaschen
abn.	=	abnehmen
Abn.	=	Abnahme(n)
abstr.	=	abstricken
aufn.	=	aufnehmen
arb.	=	arbeiten
cm	=	Zentimeter
DStb	=	Doppelstäbchen
einstr.	=	einstricken
fe	=	feste
fortl.	=	fortlaufend
g	=	Gramm
herausstr.	=	herausstricken
Hinr.	=	Hinreihe(n)
hStb	=	halbe(s) Stäbchen
inkl.	=	inklusive
KM	=	Kettmasche(n)
li	=	linke, links
LM	=	Luftmasche(n)
M	=	Masche(n)
m	=	Meter
MS	=	Mustersatz
Musterr.	=	Musterreihe
mm	=	Millimeter
re	=	rechte, rechts
R	=	Reihe(n)
Rd	=	Runde(n)
restl.	=	restlichen
RT	=	Rückenteil
RM	=	Randmasche(n)
Rückr.	=	Rückreihe(n)
str.	=	stricken
s.	=	siehe
S.	=	Seite
Stb	=	Stäbchen
U	=	Umschlag
überz.	=	überzogen
verschr.	=	verschränkt
Vorr.	=	Vorreihe
Vorrd.	=	Vorrunde
VT	=	Vorderteil
wdh.	=	wiederholen
zun.	=	zunehmen
Zun.	=	Zunahme(n)
zus.	=	zusammen
zusstr.	=	zusammenstricken

SCHWIERIGKEITSGRAD

- ☆☆☆ = leicht
- ★★☆ = mittel
- ★★★ = schwer
-  = für Anfänger geeignet

Hergestellt für:
 idee. Creativmarkt GmbH & Co. KG
 Kisau 8
 33098 Paderborn
 www.wolle-roedel.com

© 2025 Alle Rechte vorbehalten

Alle Modelle sind urheberrechtlich geschützt. Jede Verwertung ist ohne die Zustimmung von Wolle Rödel unzulässig. Das gilt für Vervielfältigungen, Übersetzungen und Mikroverfilmungen, sowie Einspeicherungen und Verarbeiten in elektronischen Systemen.

Wolle Rödel