

Wolle Rödel



**ANLEITUNGEN UND DIY-
INSPIRATIONEN UNTER**

[wolle-roedel.com/
anleitungen](http://wolle-roedel.com/anleitungen)



Kostenlose Nähanleitung

LIEBLINGSTEIL MIT HOT FOIL PUNKTEN

Kinderkleid aus Krinkelmusslin mit liebevollen Kräuseldetails, süßen Flügelärmeln
und farblich passenden Hot Foil Punkten nähen

Wolle Rödel

UND SO WIRD'S GEMACHT



Größe
110 / 116

Material

75 cm Rico Design Krinkelmusselin Sakura Sakura
rauchblau, hot foil, 209033
1 Knopf, Rico Design Knöpfe-Mix transparent, Ø 9 mm
91060.03.03

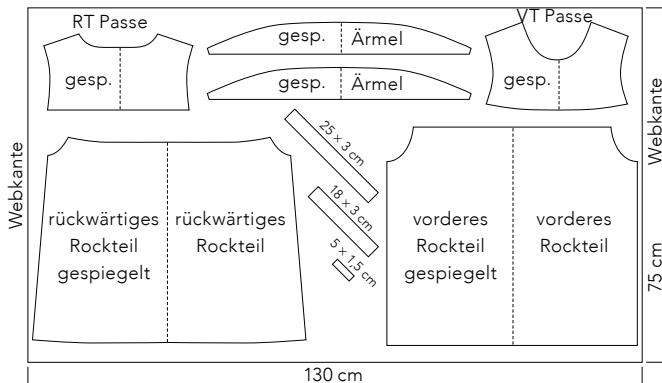
zuschneiden

1x vordere Passe
1x rückwärtige Passe
1x vorderes Rockteil
1x rückwärtiges Rockteil
1x Schrägstreifen 25 x 3 cm als Beleg für den Hals-
ausschnitt
1x Schrägstreifen 18 x 3 cm (Schlitz im RT)
1x Schrägstreifen 1,5 x 5 cm als Schlaufe für Knopf-
verschluss
2x Ärmel

Nähanleitung

1. Den Stoff laut Zuschnittplan zuschneiden. Markie-
rungslinien übertragen.

Kinderkleid inkl. 1 cm Nahtzugabe



Wolle Rödel



2. In der rückwärtigen Passe den Schlitz laut Markierung einschneiden. Mit Schrägband einfassen (s. Nähgrundlagen). Schulternähte versäubern. Vordere Passe r. a. r. auf die rückwärtige Passe legen, Schulternähte schließen, Nahtzugaben auseinanderbügeln. Rockansatznähte einkräuseln, r. a. r. an die Passen stecken, Kräuselweite gleichmäßig verteilen und annähen. Nahtzugabe zusammengefasst versäubern und zur Passe bügeln. Auf der rechten Seite der Passenteile 2 mm breit absteppen.

Wolle Rödel



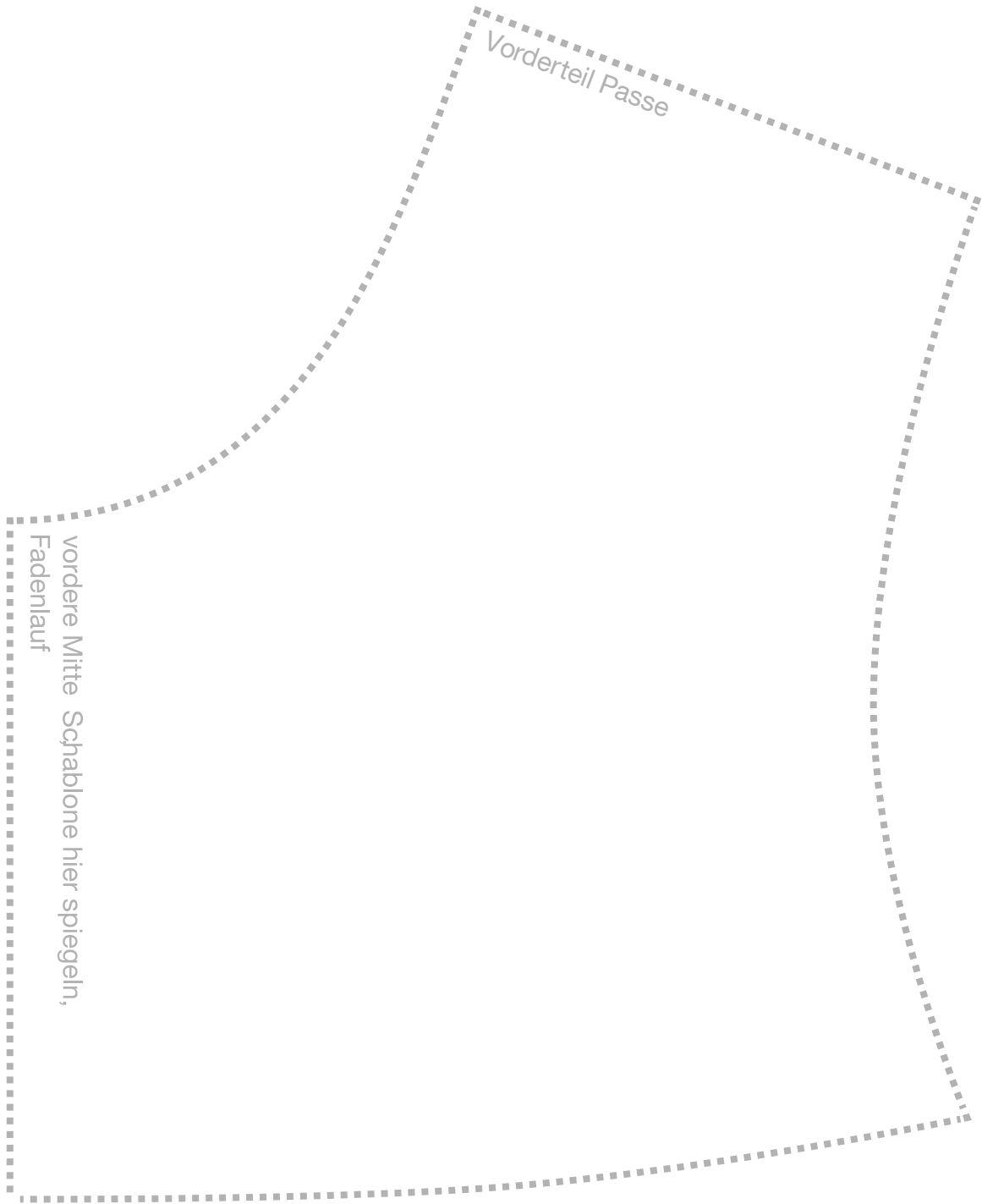
3. Ärmelansatznähte einkräuseln und laut Markierung in die Armausschnitte heften. Ärmelansatznähte schließen, die Nahtzugabe zusammengefasst versäubern und zum Vorderteil/Rückenteil bügeln, von rechts 2 mm breit absteppen. Ärmelsäume etwas ausfransen. Seiten- u. Ärmelnähte r. a. r. legen und in einem Durchgang schließen, Nahtzugabe zusammengefasst versäubern und zum Rückenteil bügeln. Saumkante 1 cm + 2 cm umbügeln, feststeppen.

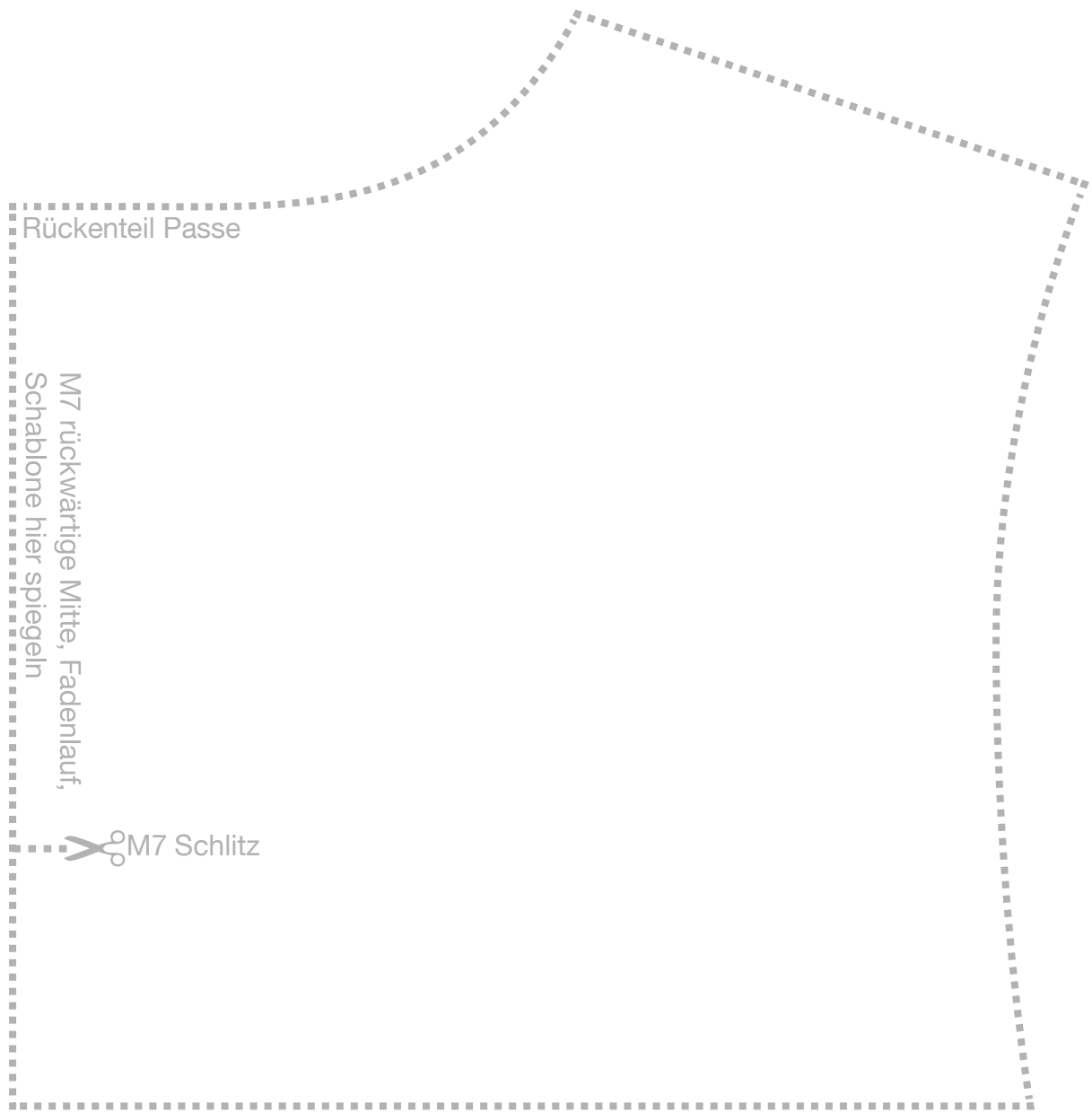
Wolle Rödel



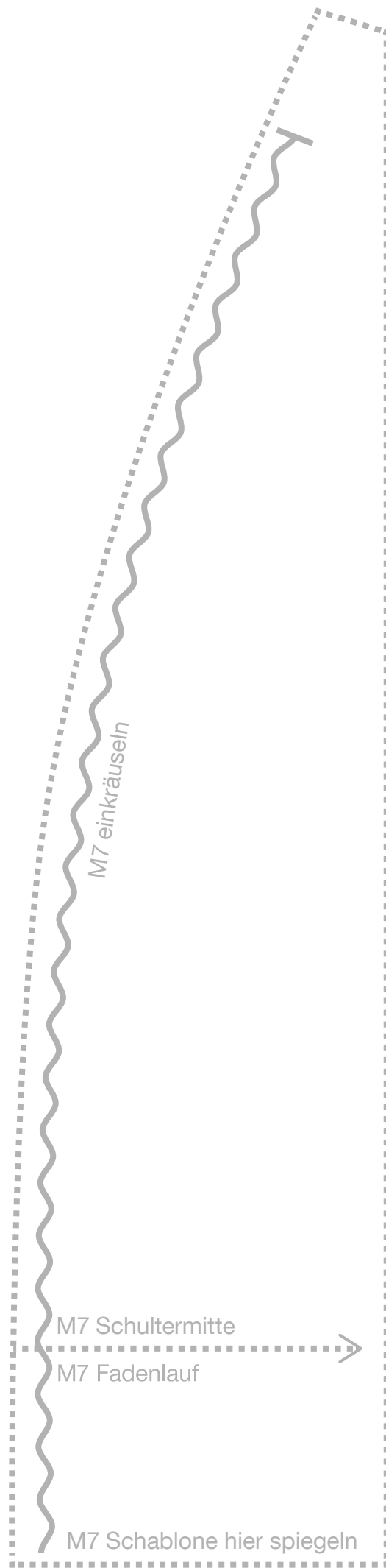
4. Bei allen Schrägstreifen die langen Außenkanten jeweils zur Mitte, dann auf die Hälfte bügeln. Das längste Schrägband r. a. r. auf den Halsausschnitt heften, am Anfang und Ende jeweils 1 cm überstehen lassen und mit 1 cm Nahtzugabe annähen. Rundung einschneiden. Als Knopfverschluss das kürzeste Bändchen zur Schlaufe legen und laut Markierungen am hinteren Halsausschnitt festheften. Nahtzugabe vom Halsausschnitt in das Schrägband bügeln, die Ansatznaht auf dem Streifen 2 mm breit flachsteppen. Streifen um die Nahtzugabe legen und so umbügeln, dass der Streifen innen liegt, dabei am Anfang und Ende den Streifen 1 cm einschlagen. Halsausschnitt füßchenbreit absteppen, dabei das Bändchen mit befestigen. Knopf annähen.

Diese und auch viele weitere Anleitungen finden Sie online unter:
www.wolle-roedel.com/anleitungen

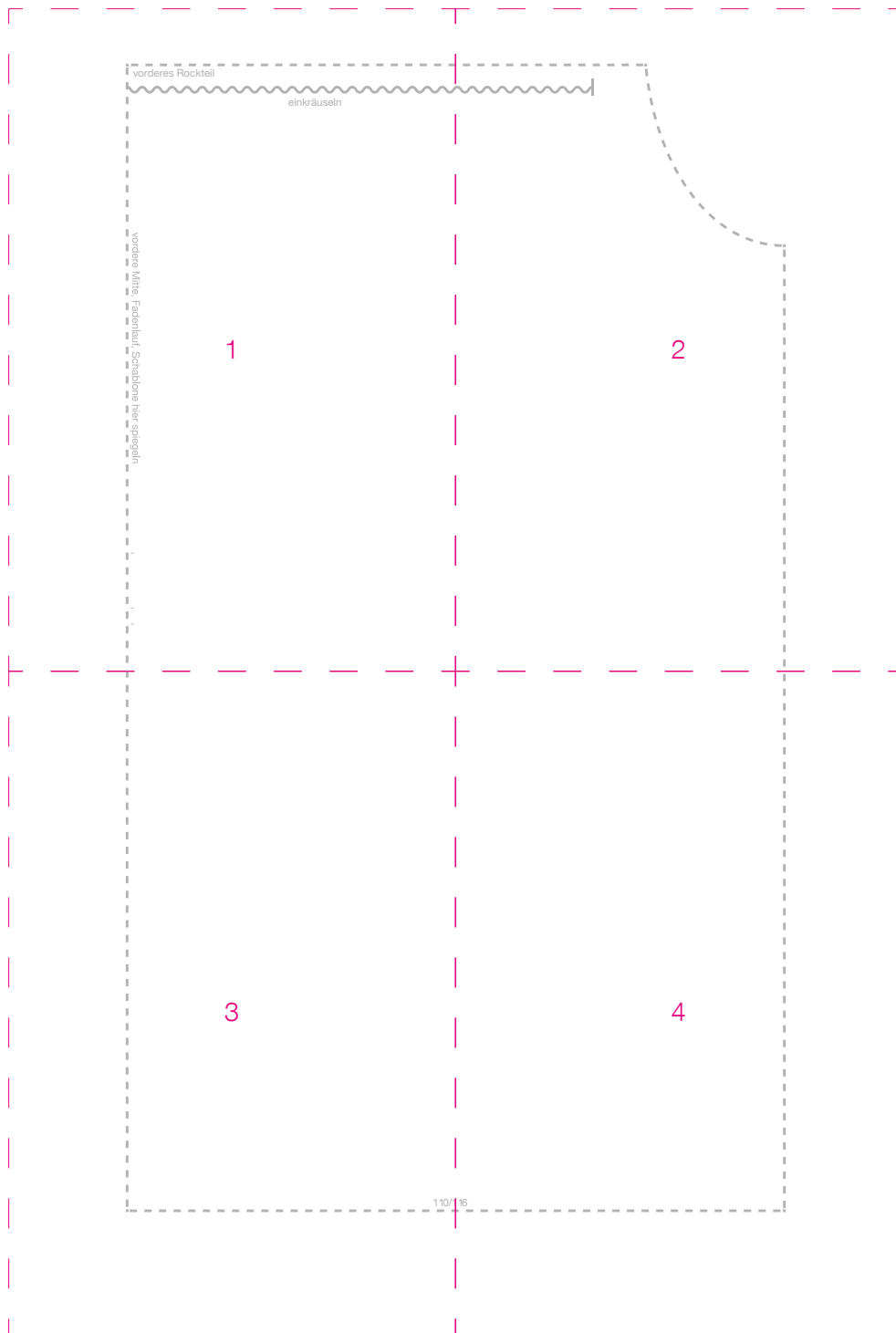


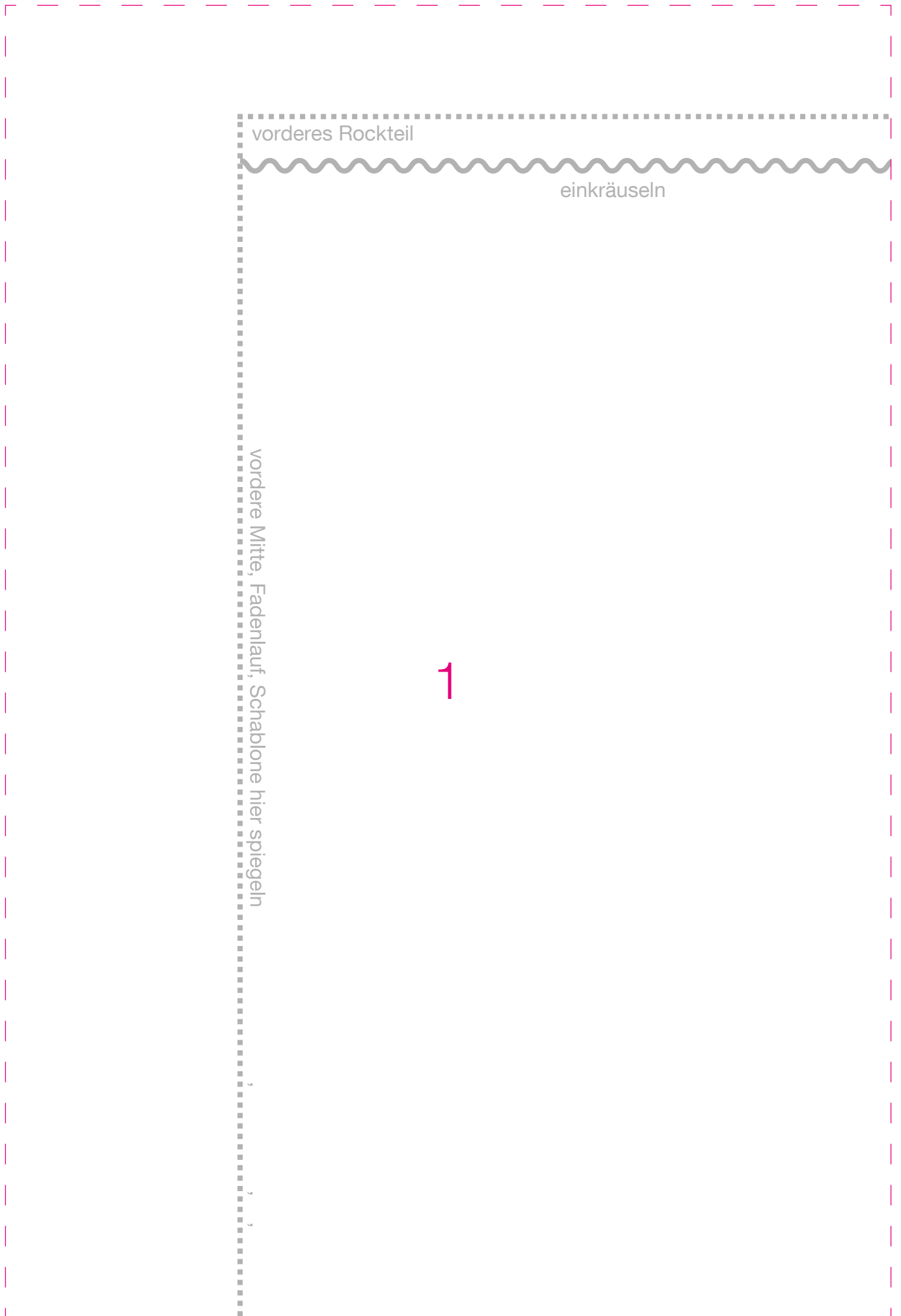


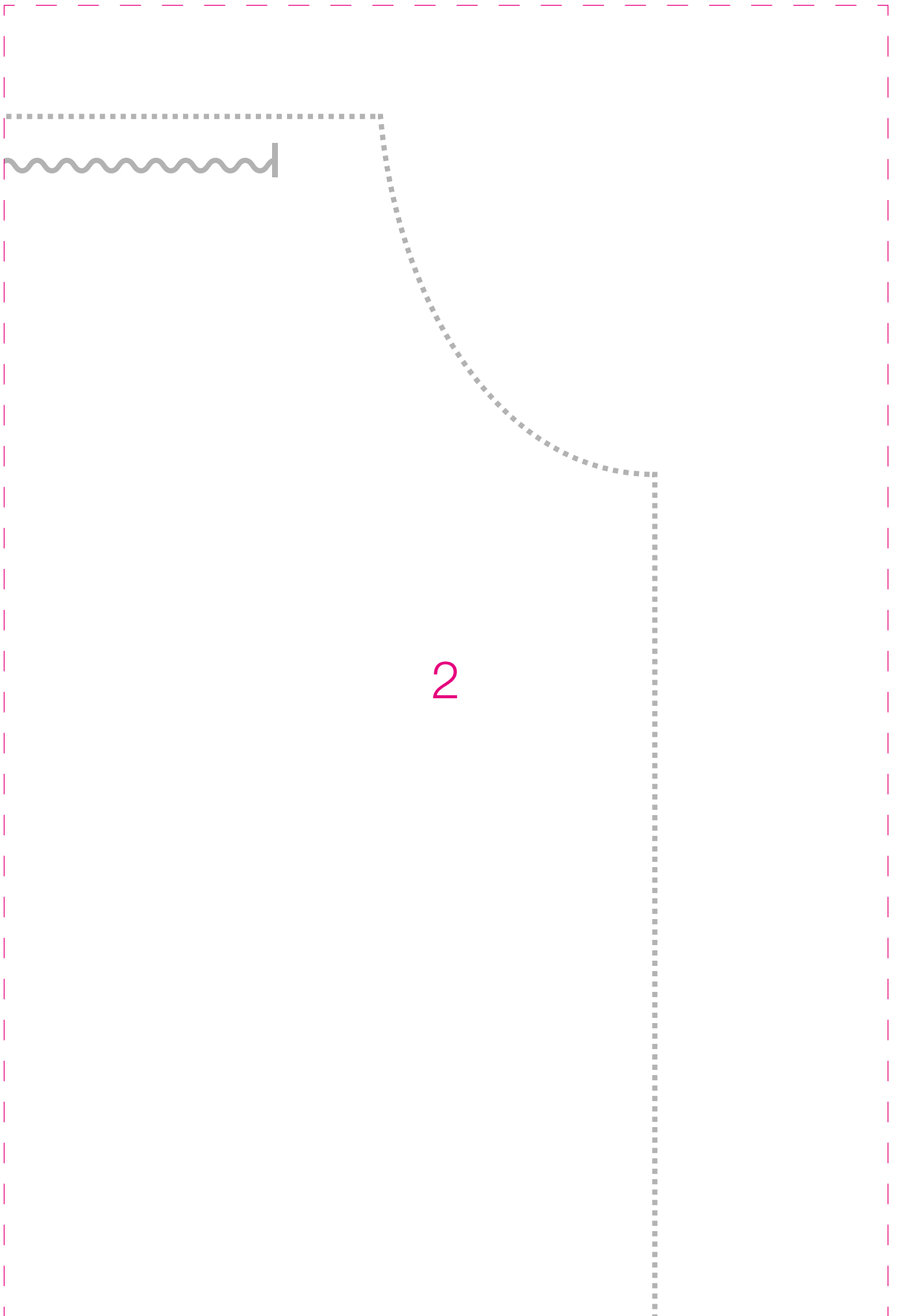
Ärmel

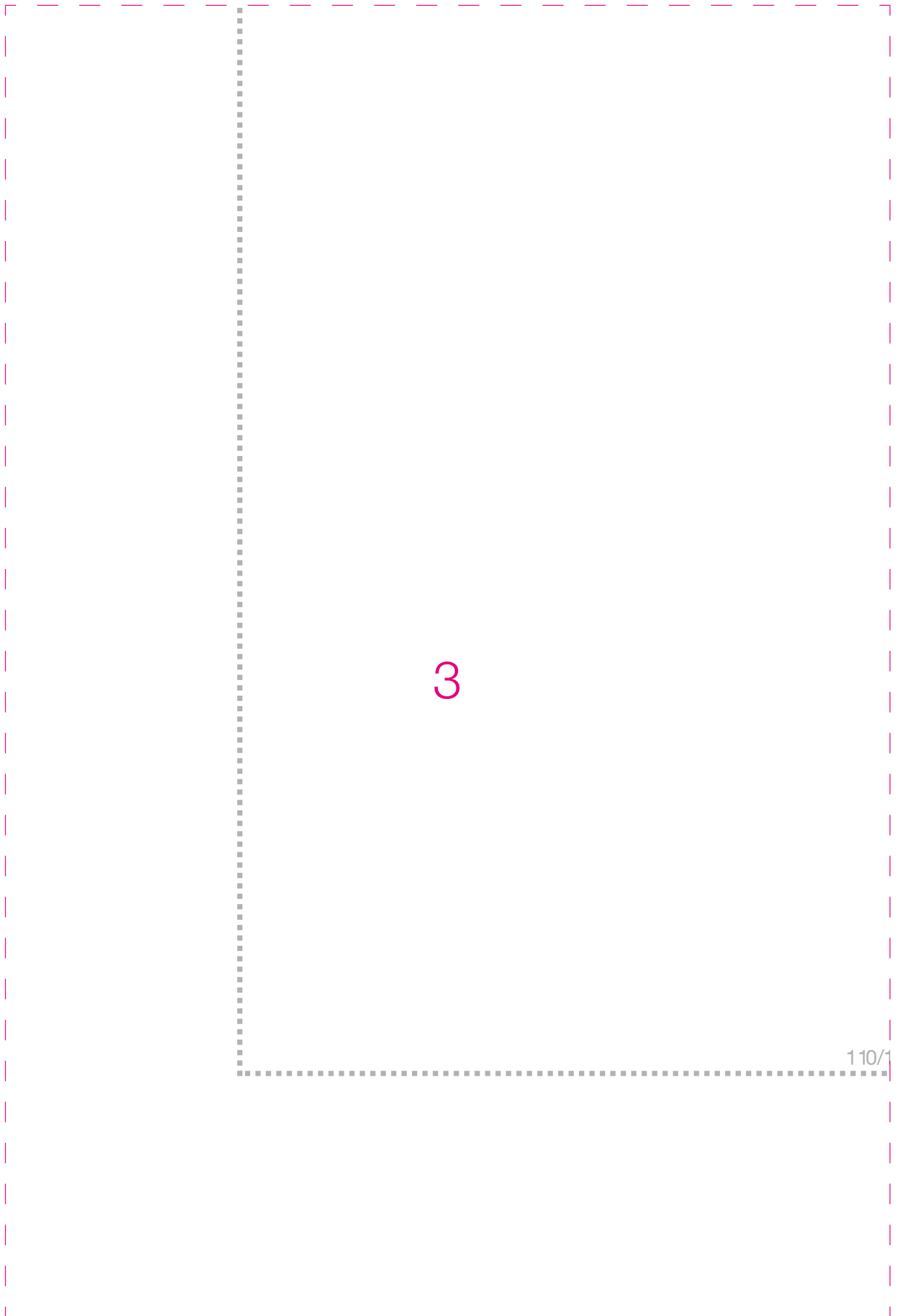


Vorderes Rockteil



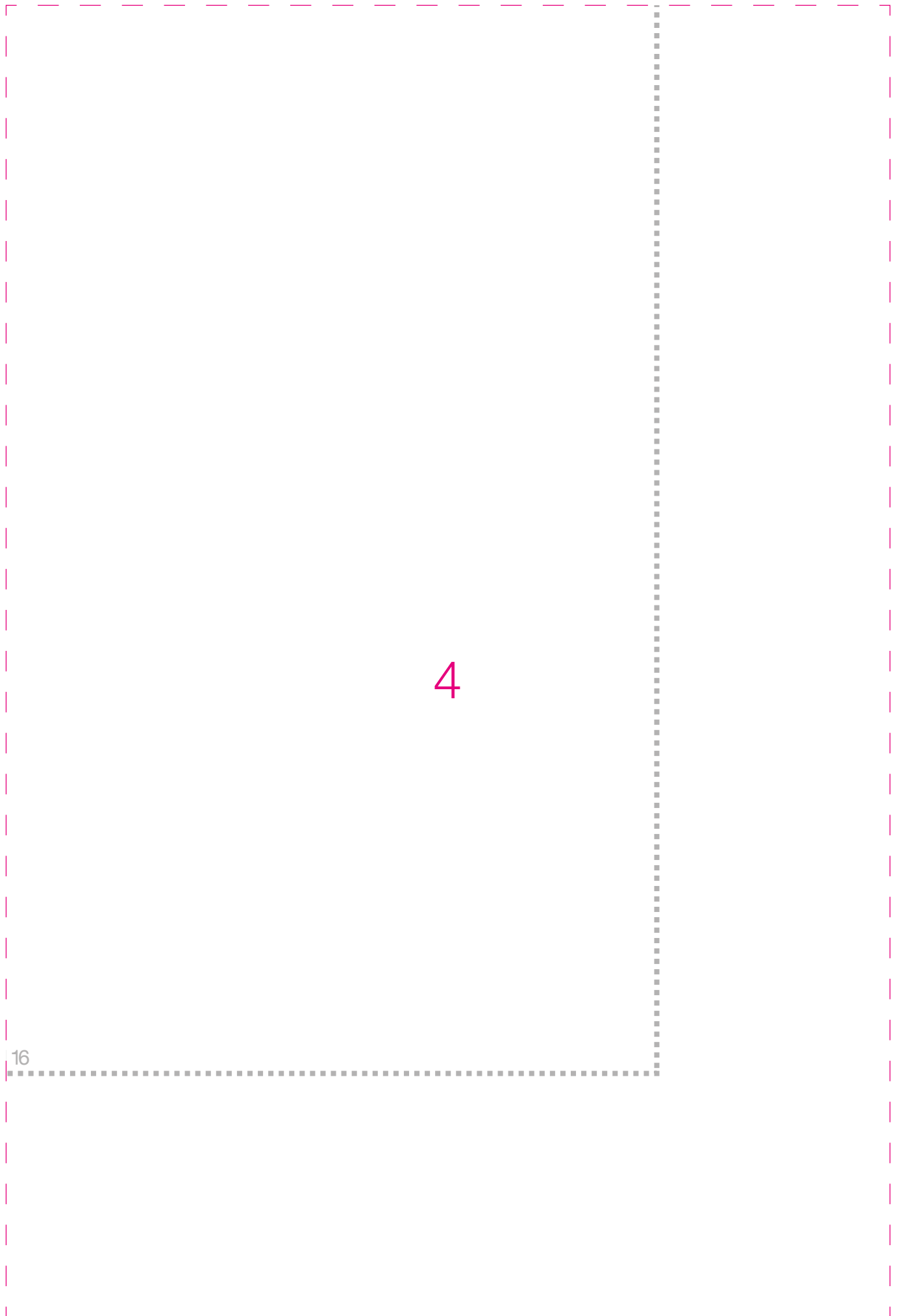






3

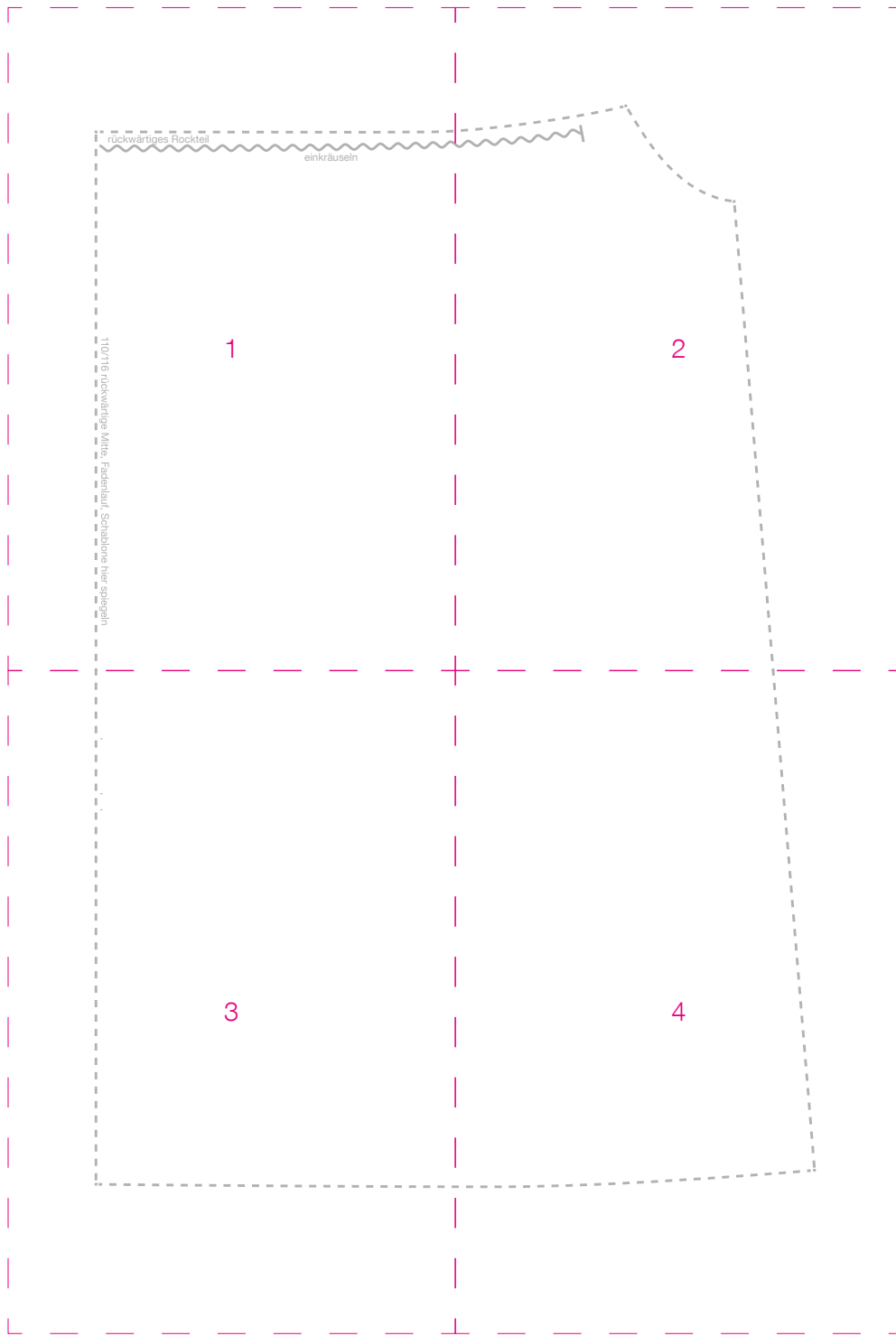
110/1



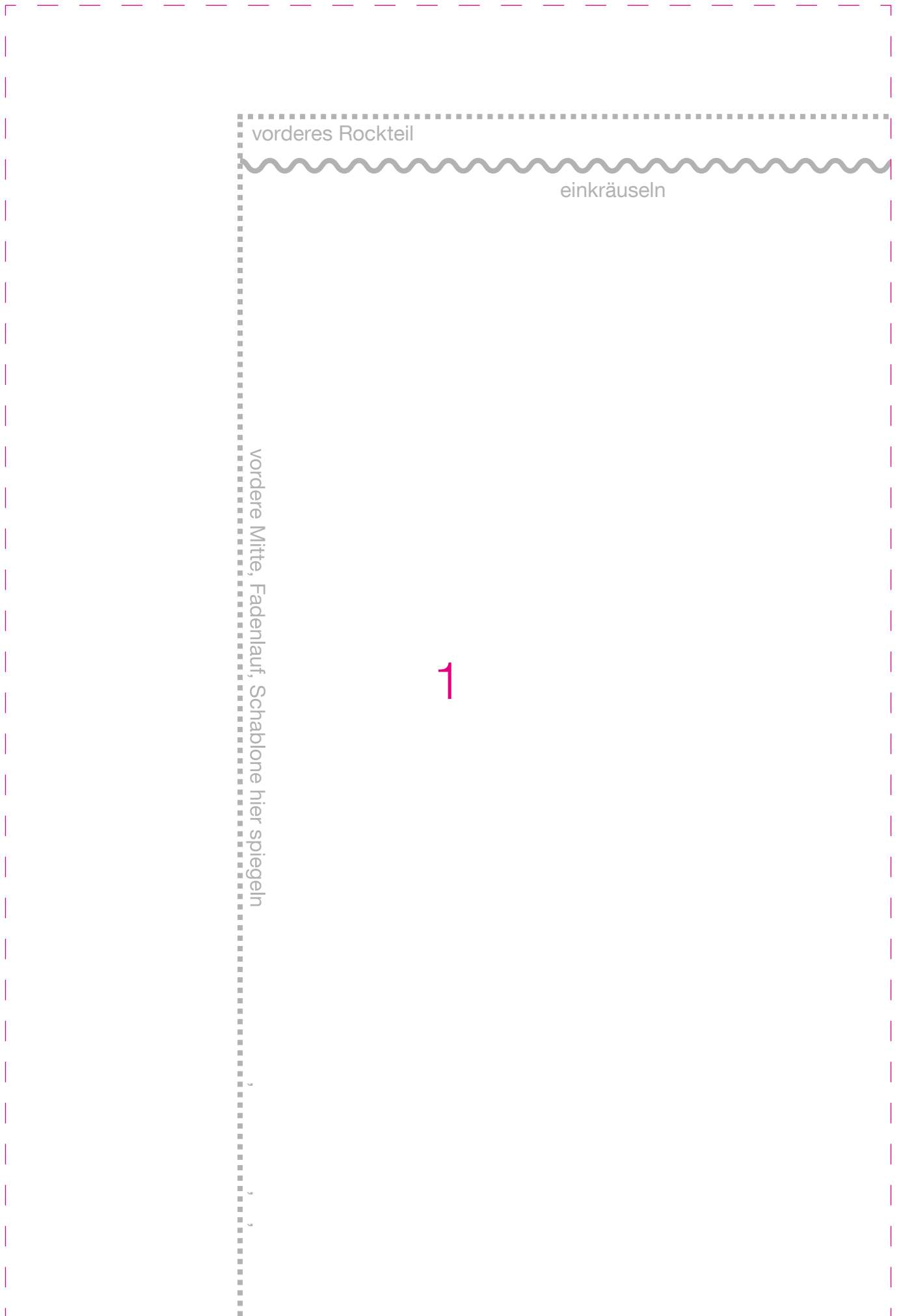
4

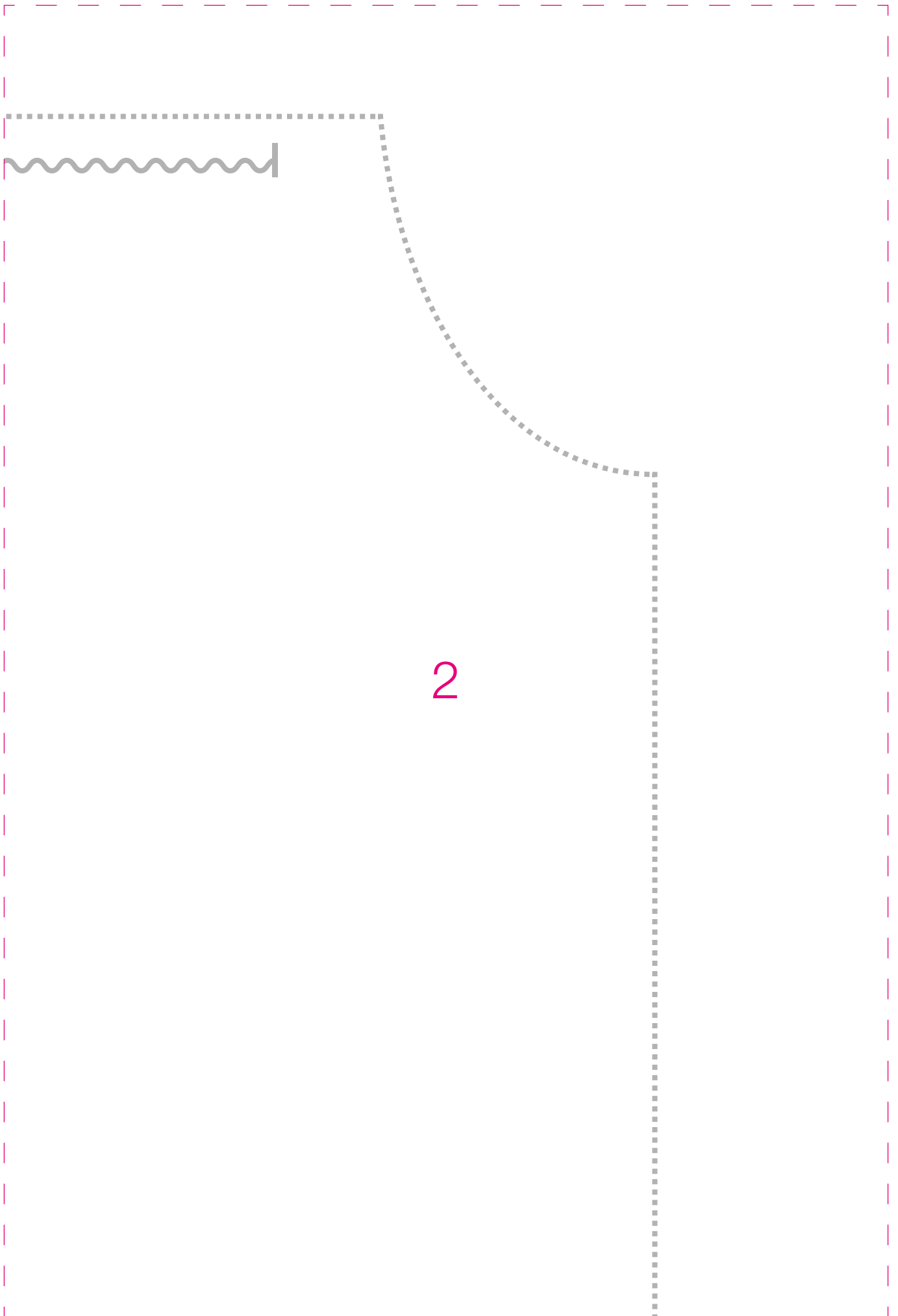
16

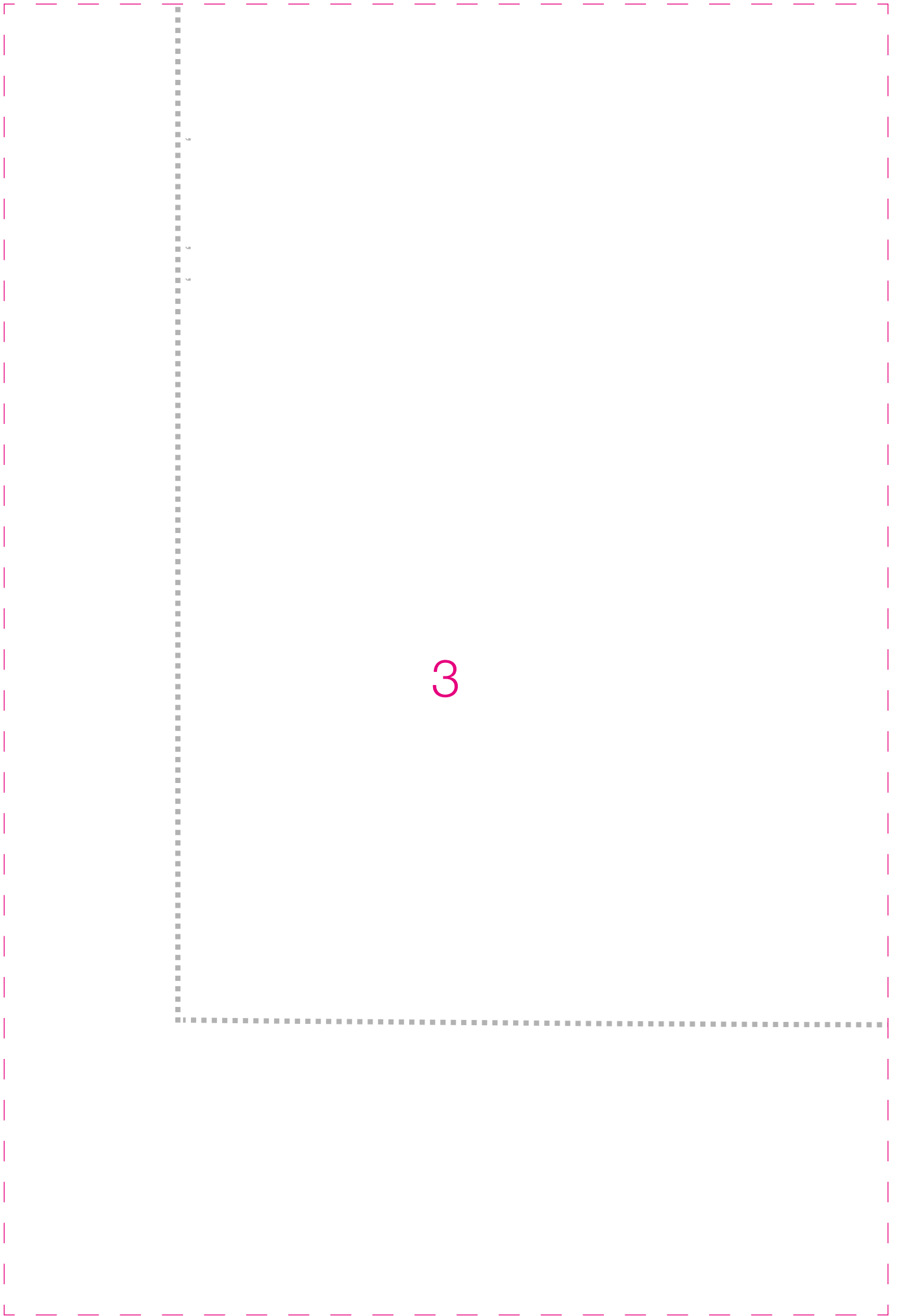
Rückwärtiges Rockteil

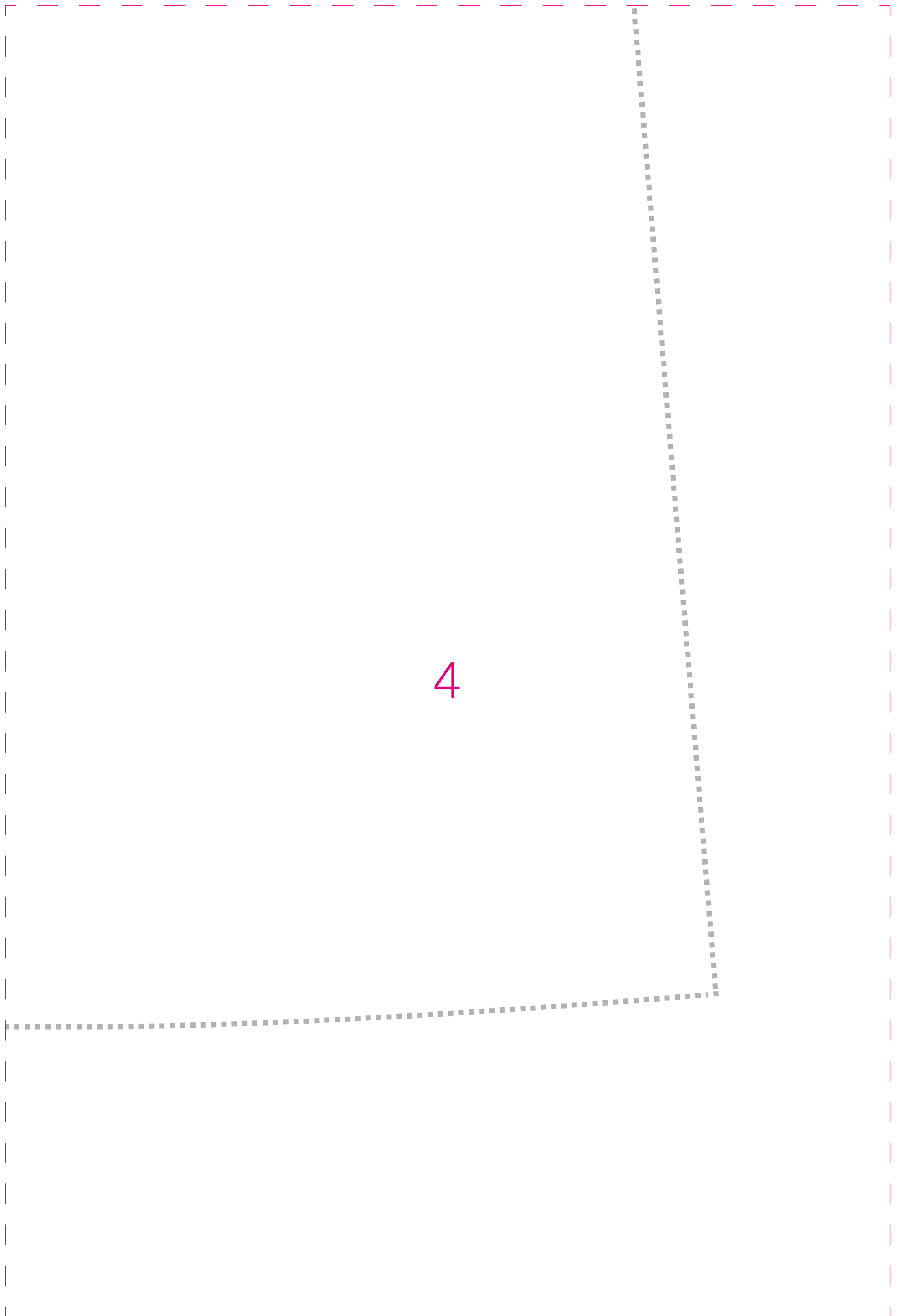


Rückwärtiges Rockteil









4