

NEUE MASCHE STRICK IDEEN

CREATIVE COTTON DÉGRADÉ
PRINT / CREATIVE COTTON
DÉGRADÉ SUPER 6



TOP

CREATIVE COTTON DÉGRADÉ PRINT / CREATIVE COTTON DÉGRADÉ SUPER 6



Top

Größen

36/38 (40/42 - 44/46 - 48/50 - 50/52)

Material

Stricknadeln 3,5 und 4 mm

Stricknadeln 7 mm

Creative Cotton Dégradé Print

1 / Farbe 006 (Flieder-Gelb)

200 (200 - 400 - 400 - 400) g oder

Creative Cotton Dégradé Super 6

2 / Farbe 004 (Senf Mix)

200 (200 - 400 - 400 - 400) g oder

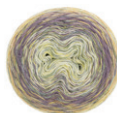
3 / Farbe 005 (Grün Mix)

200 (200 - 400 - 400 - 400) g

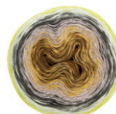
1



2



3



Grundmuster

Glatt rechts

Hinr.: Re M str.

Rückr.: Li M str.

Lochmuster

Siehe Strickschrift.

Es sind nur die Hinr. gezeichnet.

In den Rückr. alle M li str.

Die 1. - 12. R str.,

Rippenmuster

Hinr.: 1 M re, *1 M re, 1 M li; ab * fortl. wdh. bis 1 M vor Reiheneende, 1 M re.

Rückr.: 1 M re, die M str. wie sie erscheinen bis 1 M vor Reiheneende, 1 M re

Maschenprobe im Grundmuster

mit Nadeln 4 mm

24 M und 30 R = 10 x 10 cm

Rückenteil

Mit Nadeln 3,5 mm 131 (145 - 159 - 171 - 185) M

locker anschlagen und 3 cm im Rippenmuster str.

Die nächste Rückr. wie folgt str.: 8 M im Rippenmuster, 6 (8 - 4 - 10 - 7) M li, 2 M li zusstr., [18 (20 - 17 - 17 - 15) M li, 2 M li zusstr.] 5x (5x - 7x - 7x - 9x), 7 (9 - 4 - 10 - 7) M li, 8 M im Rippenmuster = 125 (139 - 151 - 163 - 175) M.

Zu den Nadeln 4 mm wechseln und die M wie folgt einteilen: 8 M im Rippenmuster für die Seitenblende, 109 (123 - 135 - 147 - 159) M im Grundmuster, 8 M im Rippenmuster für die Seitenblende.

In dieser Einteilung weiterstr. In einer Höhe von 10 cm die nächste Rückr. wie folgt str.: [2 M li, 2 M li zusstr.] 2x, bis 8 M vor Reiheneende li M str, [2 M li zusstr, 2 M li] 2x = 121 (135 - 147 - 159 - 171) M.

Im Grundmuster ohne Seitenblenden weiterstr.**

Für die Schulterschrägung in einer Höhe von 53 (56 - 61 - 66 - 71) cm beidseitig in jeder folgenden 2. R insgesamt 2x2, 3x3, 2x4 und 3x5 (2x3, 5x4 und 3x5 - 1x3, 1x4, 8x5 - 1x3, 1x4, 4x5 und 4x6 - 2x4, 2x5, 3x6 und 3x7) M abk. Die restl.

49 (53 - 53 - 57 - 57) M abk.

Vorderteil

Bis ** wie beim Rückenteil arbeiten.

In einer Höhe von 20 cm die M wie folgt einteilen: 52 (59 - 65 - 71 - 77) M im Grundmuster, 17 M im Lochmuster laut Strickschrift, 52 (59 - 65 - 71 - 77) M im Grundmuster. In dieser Einteilung 12 R str. Dann fortlaufend in gleicher Weise fortfahren, d.h. das Muster in jeder 4. R links und rechts um

1 M nach außen versetzen, in der Mitte jeweils 1 M mehr links und rechts der Mittel-M im Grundmuster str. und an den Seiten dafür je 1 M weniger.

Für den Halsausschnitt in einer Höhe von 39 (39,5 - 43 - 47 - 51) cm die mittlere M abk. und beide Seiten getrennt beenden. Weiterhin das

Muster in jeder 4. R links und rechts um 1 M nach außen versetzen. Für den Halsausschnitt in jeder folgenden 2. R noch insgesamt 18x1 (19x1 - 16x - 19x1 - 17x1) M und in jeder folgenden 4. R

insgesamt 6x1 (7x1 - 10x1 - 9x1 - 11x1) M an der Ausschnittkante abn. (2 M re zusstr.) Gleichzeitig

in einer Höhe von 53 (56 - 61 - 66 - 71) cm die

Schulterschrägung wie beim Rückenteil arbeiten.

Die andere Seite gegengleich beenden.

Fertigstellung

Die Teile laut Schnittzeichnung spannen und anfeuchten, trocknen lassen. Die re Schulternaht schließen. Für die Halsblende mit Nadeln 3,5 mm insgesamt gleichmäßig verteilt 150 (164 - 174 - 182 - 188) M aus der Ausschnittkante herausstr., dabei am li vorderen Halsausschnitt beginnen, und 2 R kraus re str., dabei in der Mitte des V-Ausschnitts jeweils wie folgt 2 M abn.: Bis 2 M vor der vorderen Mittel-M str., 2 M re verschränkt zusstr., 1 M re, 2 M re zusstr. = 146 (160 - 170 - 178 - 184) M. In der nächsten R alle M mustergemäß abk., dabei nochmals in gleicher Weise 2 M an der vorderen Mitte abn. Die li Schulter- und Halsblendennaht schließen. Für die Armausschnittblenden mit Nadeln 3,5 mm jeweils 101 (110 - 120 - 125 - 130) M gleichmäßig verteilt aus den Armausschnittkanten herausstr., und 2 R kraus re str., dann re abk. Die Seitennähte oberhalb der Seitenblenden und die Armausschnittblendennähte schließen. Abkürzungen

Abkürzungen

abk · abketten

abn · abnehmen

abh · abheben

arb · arbeiten

beg · beginnen

bzw · beziehungsweise

cm · Zentimeter

fortl · fortlaufend

g · Gramm

herausstr · herausstricken

Hinr · Hinreihe

li · linke, links

M · Masche

mm · Millimeter

R · Reihe

re · rechte, rechts

Rd · Runde

restl · restlichen

R.M · Randmasche

Rückr · Rückreihe

str · stricken

überz · überzogen

verschr · verschränkt

wdh · wiederholen

zun · zunehmen

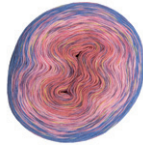
zus.gestr · zusammen gestrickt

zusstr · zusammen stricken

Rico Design Creative Cotton Dégradé Print



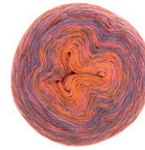
383260.001



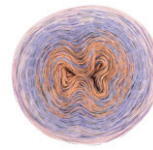
383260.002



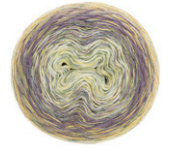
383260.003



383260.004

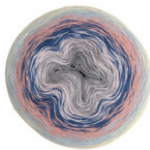


383260.005

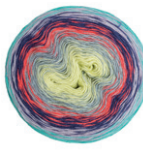


383260.006

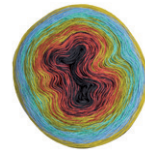
Rico Design Creative Cotton Dégradé Super 6



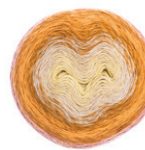
383262.001



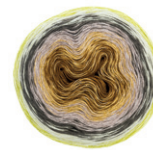
383262.002



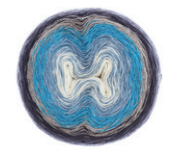
383262.003



383262.004



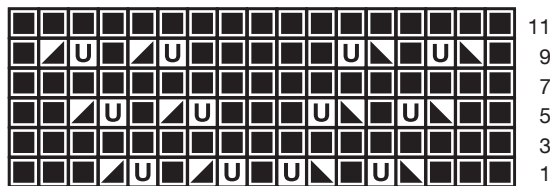
383262.005



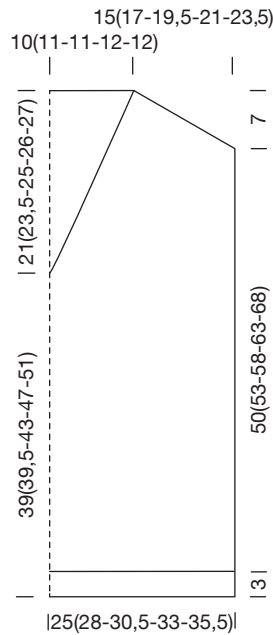
383262.006

Strickschrift

-  1 M re
-  1 U
-  2 M re zusstr.
-  2 M re überzogen zusstr.



→ Rapport



Hergestellt für:

Wolle Rödel GmbH & Co. KG

Kisau 8

D-33098 Paderborn

www.wolle-roedel.com

© 2020 Alle Rechte vorbehalten

Alle Modelle sind urheberrechtlich geschützt. Jede Verwertung ist ohne die Zustimmung von Wolle Rödel unzulässig. Das gilt für Vervielfältigungen, Übersetzungen und Mikroverfilmungen, sowie Einspeichungen und Verarbeiten in elektronischen Systemen.