

Wolle Rödel



**ANLEITUNGEN UND DIY-
INSPIRATIONEN UNTER**

[wolle-roedel.com/
anleitungen](http://wolle-roedel.com/anleitungen)



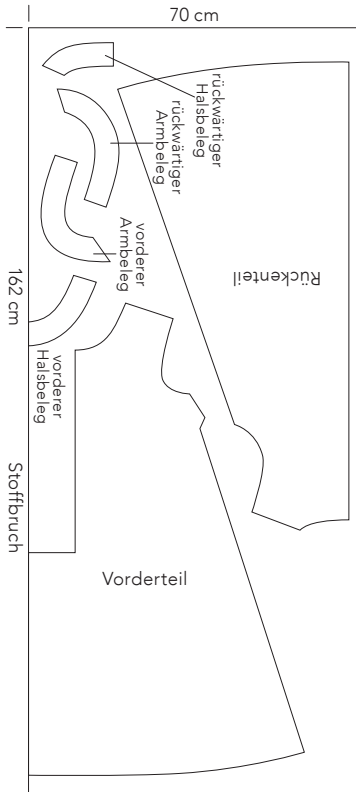
Kostenlose Nähanleitung

NÄHIDEE: SOMMERLICHES KLEID

Das leichte Musselinkleid mit gekräuselter Querteilungsnaht ist perfekt für warme Tage und super easy selbst genäht.

Wolle Rödel

UND SO WIRD'S GEMACHT



Größe
S

Material

Musselinstoff mauve, Striche rosa, 162 cm

Zuschneiden

- 1× Vorderteil im Stoffbruch
- 2× Rückenteil
- 2× vorderer Armebeleg
- 2× rückwärtiger Armebeleg
- 2× rückwärtiger Halsbeleg
- 1× vorderer Halsbeleg im Stoffbruch
- 1× Reißverschluss 26 cm

Nähanleitung

1. Den Stoff laut Zuschnittplan zuschneiden.
Die Markierungslinien übertragen.



2. Die Brustabnäher im Vorderteil abnähen und nach unten bügeln.

Wolle Rödel



3. Die Querteilungsnaht im Vorderteil ist gekräuselt. Dafür muss die Teilungsnaht entsprechend der Markierung in Richtung der Seitennähte eingeschnitten werden. Anschließend wird die untere Nahtzugabe gekräuselt (siehe Nähgrundlagen). Das Vorderteil rechts auf rechts legen und die Längsteilungsnaht in der vorderen Mitte schließen. Nahtzugaben zusammengefasst versäubern und zu einer Seite bügeln.

4. Das Vorderteil rechts auf rechts legen, so dass die Querteilungsnaht im Bruch liegt. Zum Einkräuseln vorsichtig an den überstehenden Nähfäden ziehen und den Stoff zusammenschieben. Der Stoff muss soweit eingekräuselt werden, dass die Nähte genau aufeinander passen. Die Kräuselfältchen gleichmäßig verteilen. Nun die Querteilungsnaht schließen, dabei Nahtanfang und -ende wie bei einem Abnäher auslaufen lassen. Nahtzugabe zusammengefasst versäubern und nach oben bügeln.



5. Rückwärtige Naht versäubern. Die hintere Mittelnaht bis zur Markierung für den Reißverschluss schließen. Als Hilfestellung kann die Naht im Bereich des Reißverschlusses mit Heftstichen geschlossen werden. Nahtzugaben auseinanderbügeln. Rechte Stoffseite des Rückenteils nach oben legen, den Reißverschluss mittig unter den zugehefteten Schlitz feststecken. Die Bruchkanten des Schlitzes sollen dicht voreinander

und auf den Reißverschlusszähnen liegen. Den Reißverschluss mit einem Reißverschlussfuß ca. 0,5 cm breit einsteppen. Dafür oben an der linken Bruchkante beginnen, am unteren Ende mit eingestochener Nadel anhalten, das Teil um 90° drehen und das schmale Ende des Reißverschlusses absteppen. Das Teil wieder drehen und die rechte Bruchkante von unten nach oben absteppen.

Wolle Rödel



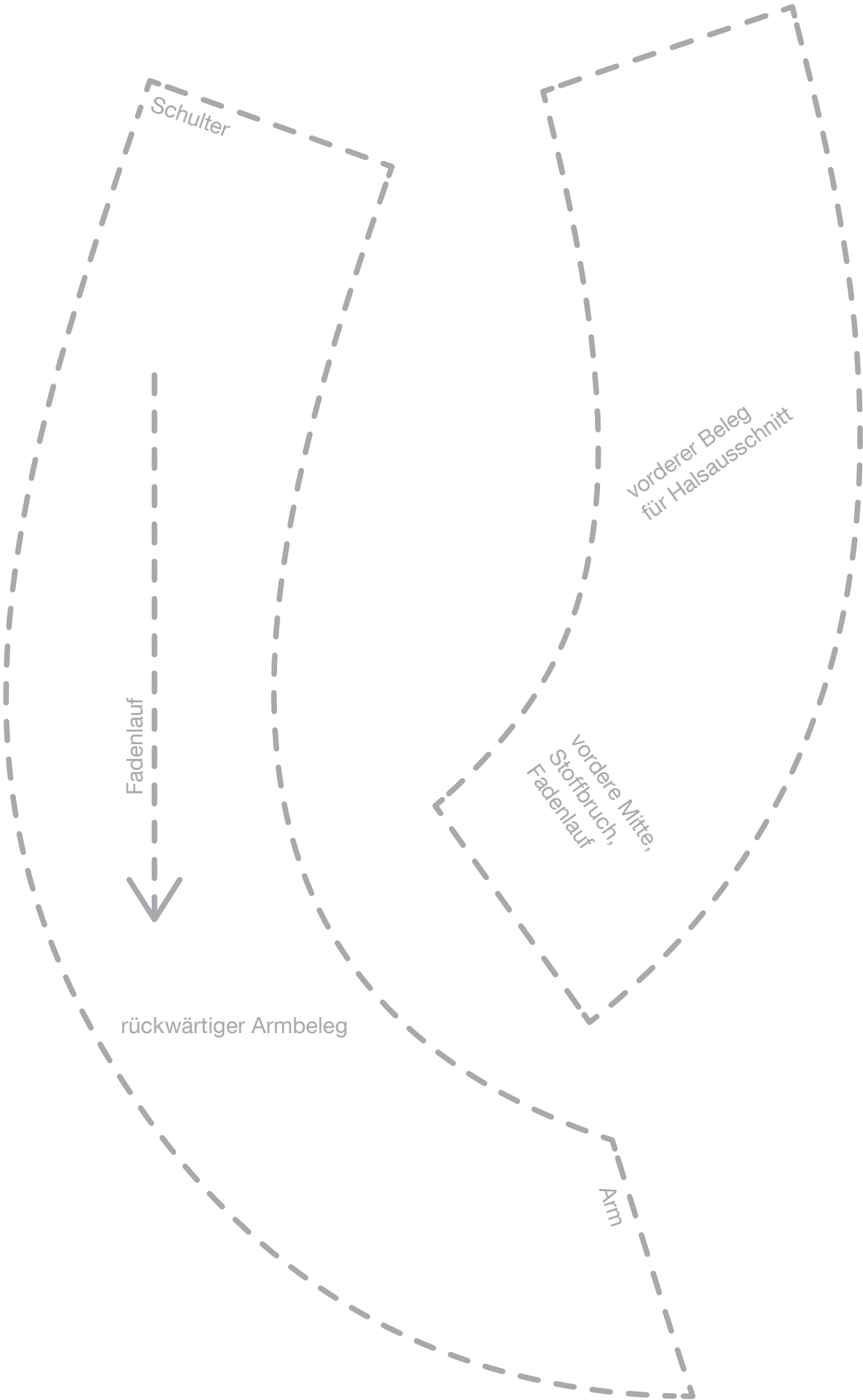
6. Schulternähte von Vorder- und Rückenteil und alle schmalen Kanten der Belege versäubern. Vorder- und Rückenteil rechts auf rechts legen, Schulternähte schließen, Nahtzugaben auseinanderbügeln. Schulternähte an den Belegen auch so verarbeiten. Die äußere Belegkante versäubern. Die schmalen Enden des Belegs 1 cm breit umbügeln. Den Beleg rechts auf rechts auf die Halsausschnittkante stecken und annähen. Die Nahtzugabe wegen der Rundung mehrmals einschneiden und in den Beleg bügeln. Die Ansatznaht von rechts auf dem Beleg 2 mm breit absteppen. Beleg nach innen bügeln. Die schmalen Enden am Reißverschluss von Hand mit einem Matratzenstich festnähen.

7. Seitennähte schließen, Nahtzugaben zusammengefasst versäubern und in das Rückenteil bügeln. Alle schmalen Kanten der Armausschnittbelege versäubern. Belege rechts auf rechts legen, Nähte schließen, Nahtzugaben auseinanderbügeln. Die äußeren Belegkanten versäubern. Die Belege rechts auf rechts in die Armlöcher stecken und annähen. Die Nahtzugaben mehrmals einschneiden und in den Beleg bügeln. Die Ansatznaht von rechts auf dem Beleg 2 mm breit absteppen. Beleg nach innen bügeln.



8. Die Ansatznaht von rechts auf dem Beleg 2 mm breit absteppen. Beleg nach innen bügeln.

Diese und auch viele weitere Anleitungen finden Sie online unter:
www.wolle-roedel.com/anleitungen



Schulter

Fadenlauf

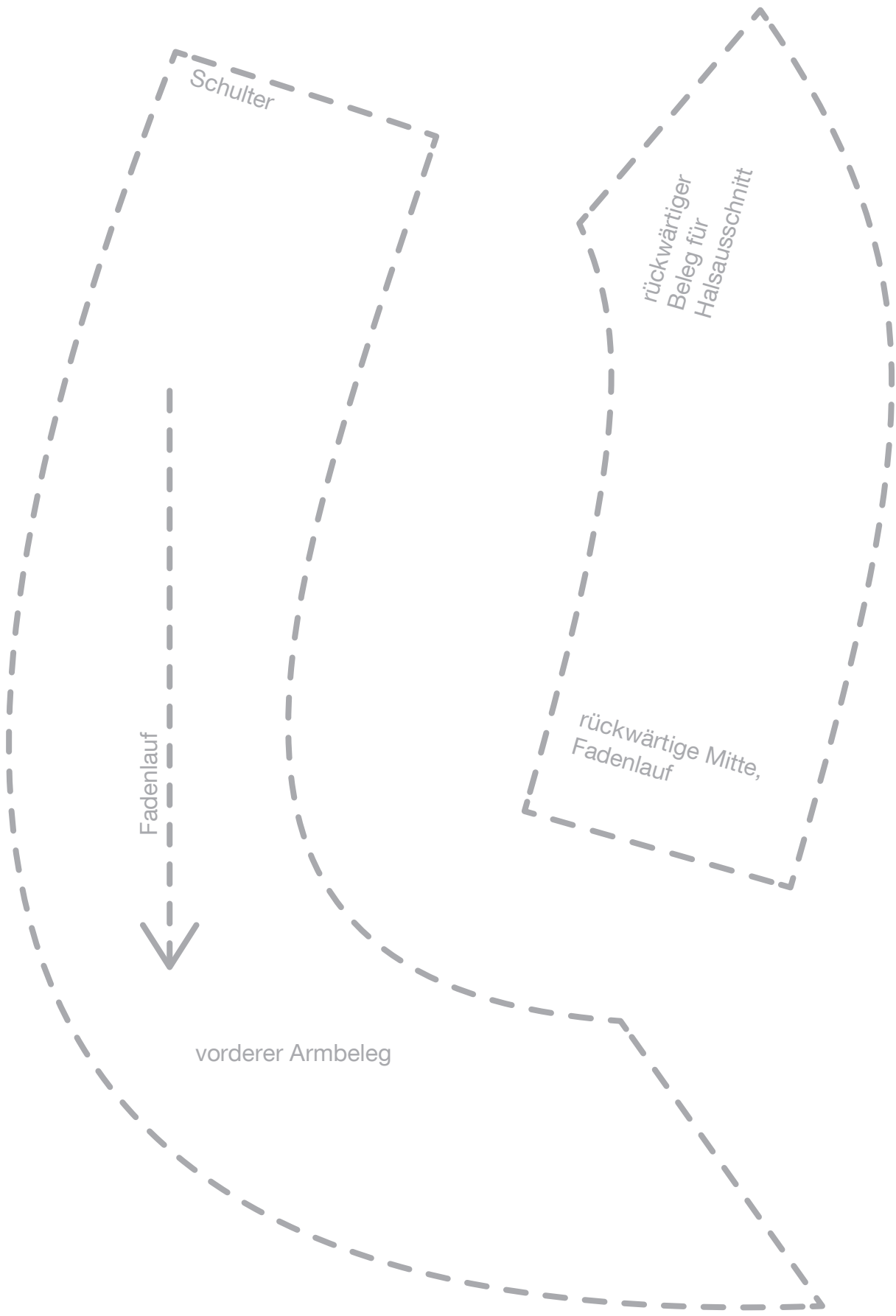


rückwärtiger Armebeleg

Arm

vordere Mitte,
Stoffbruch,
Fadenlauf

vorderer Beleg
für Halsausschnitt



Schulter

Fadenlauf

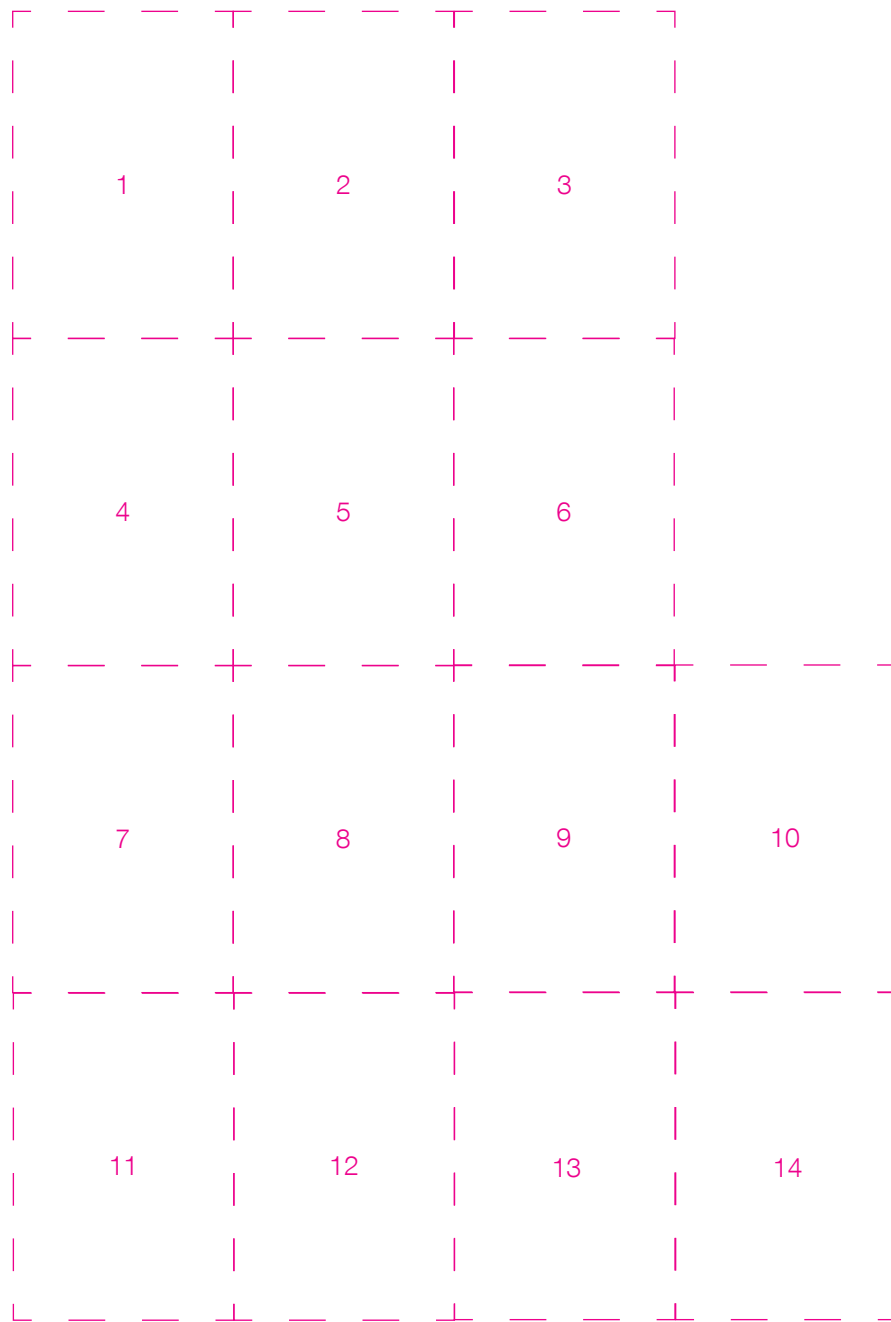


vorderer Armbeleg

rückwärtiger
Beleg für
Halsausschnitt

rückwärtige Mitte,
Fadenlauf

Anordnung Kleid

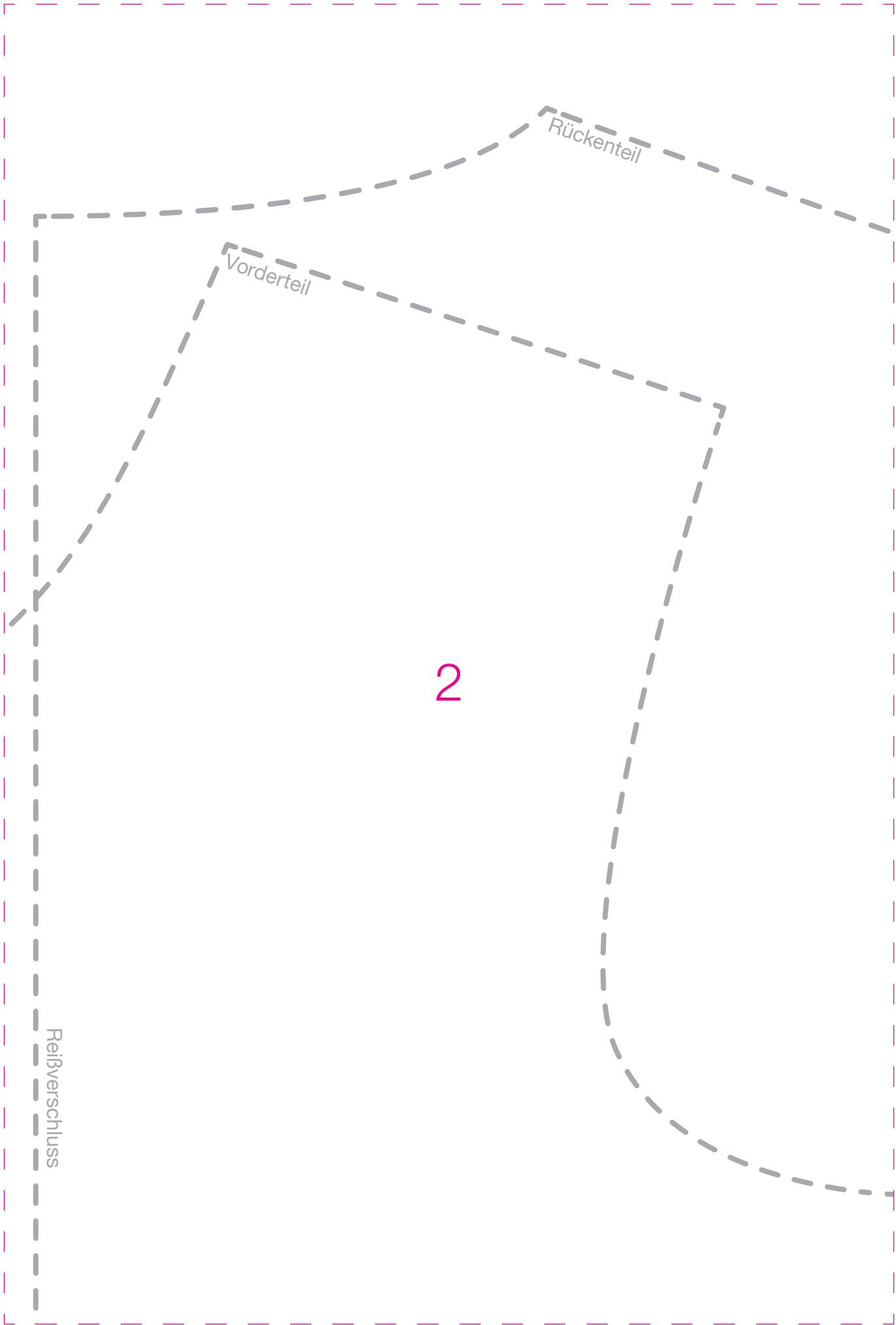


Kleid inkl. 1 cm Nahtzugabe



1





Rückenteil

Vorderteil

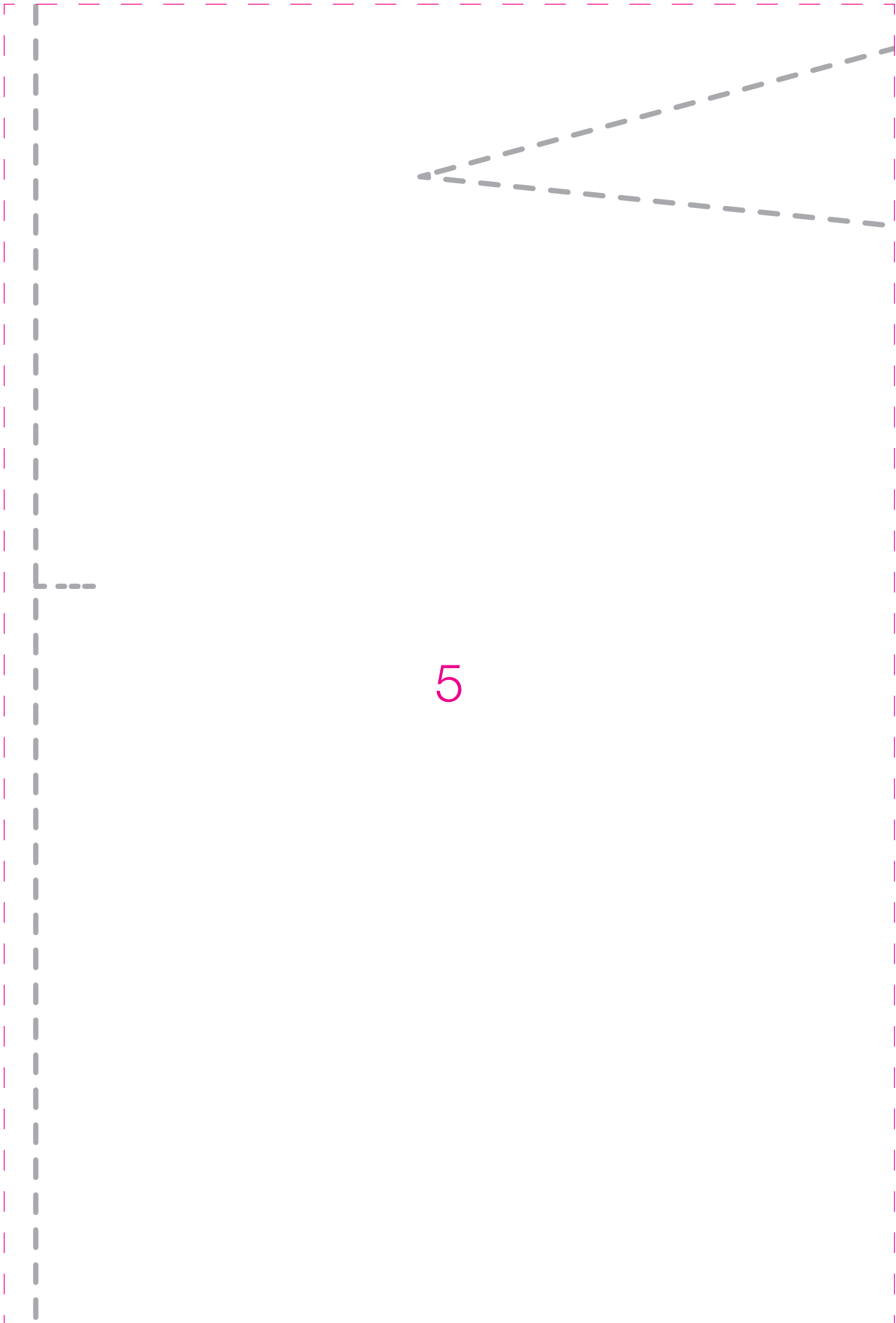
Reißverschluss

2

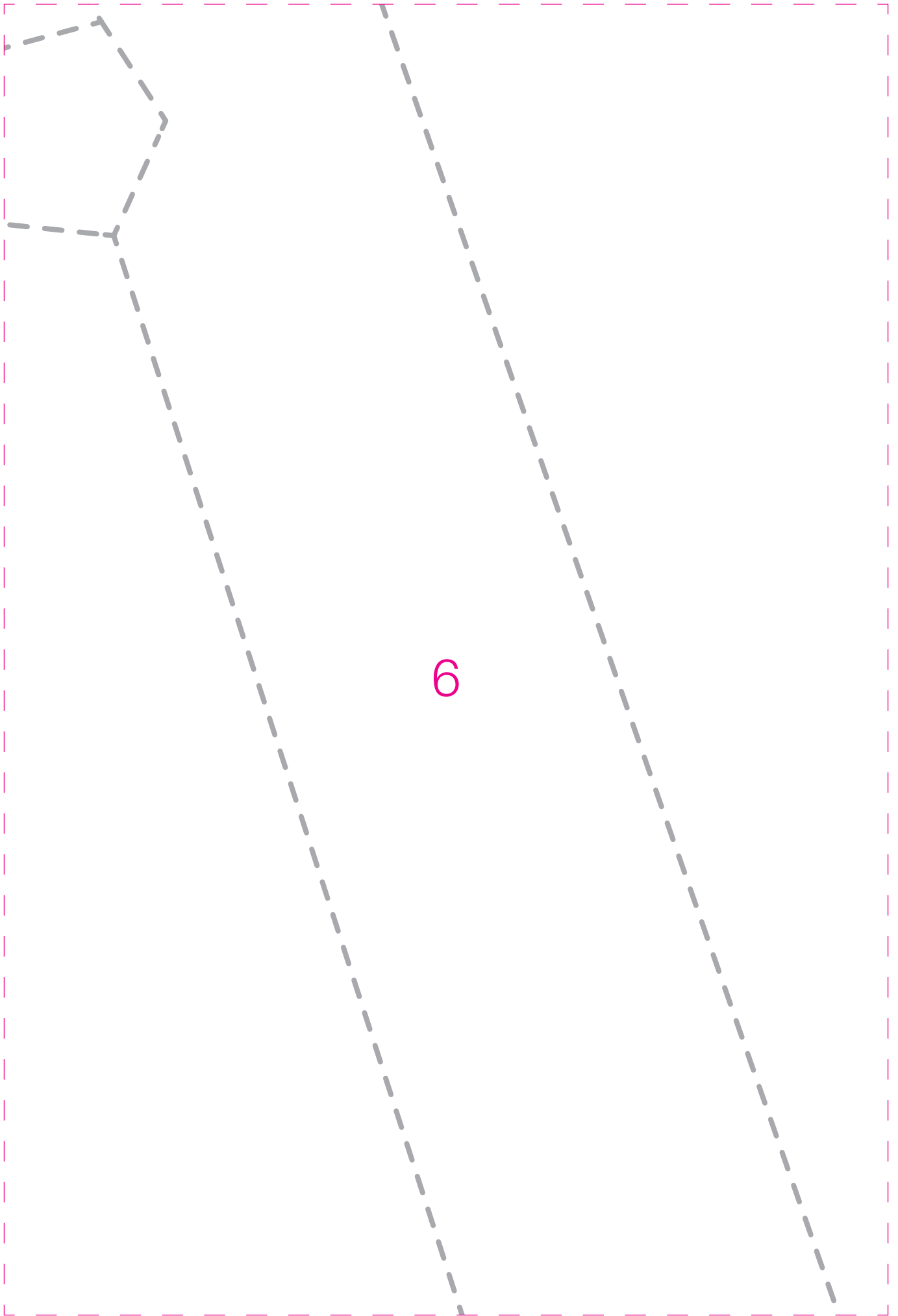
3

vordere Mitte, Naht

4



5



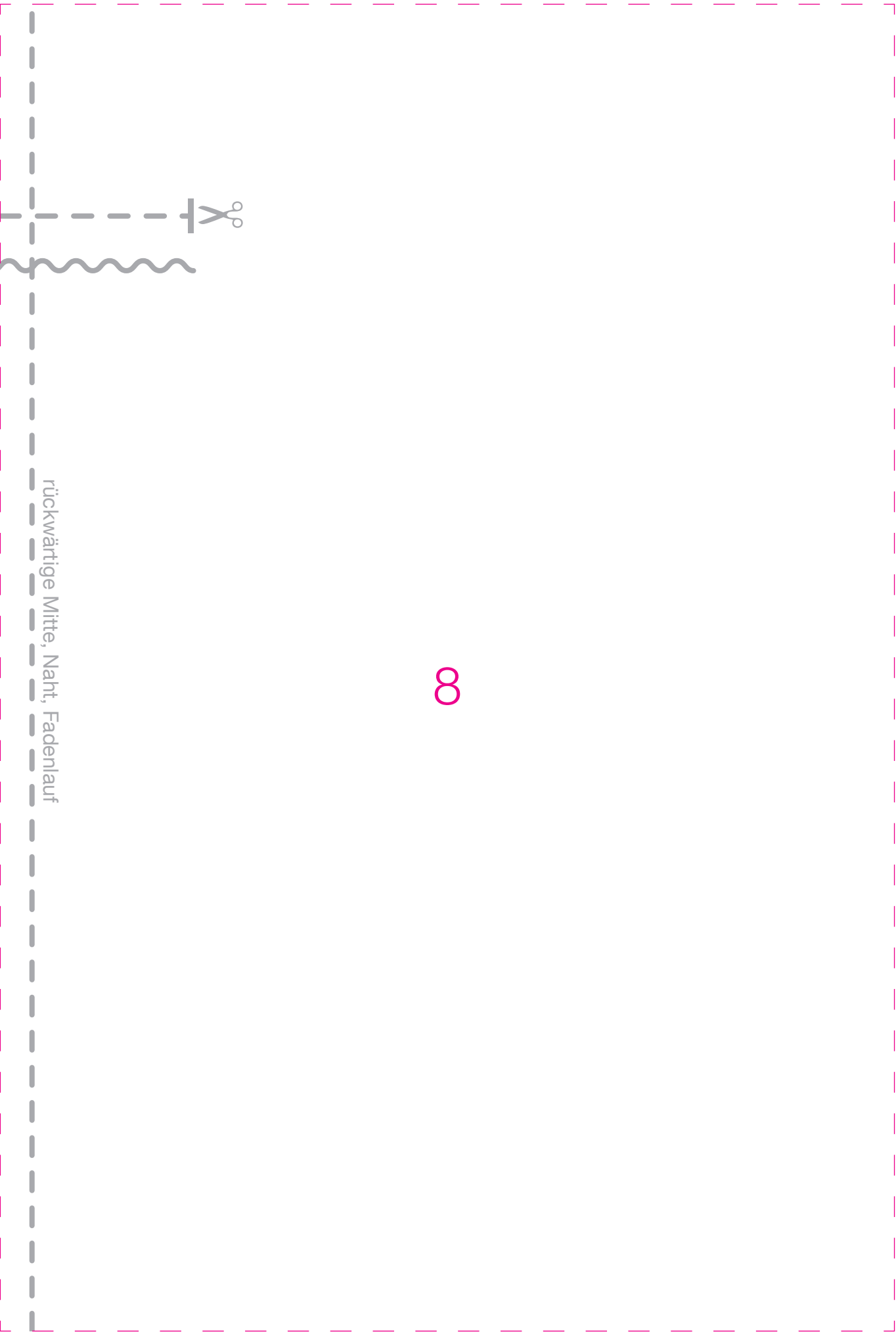
6

einschneiden

einkräuseln

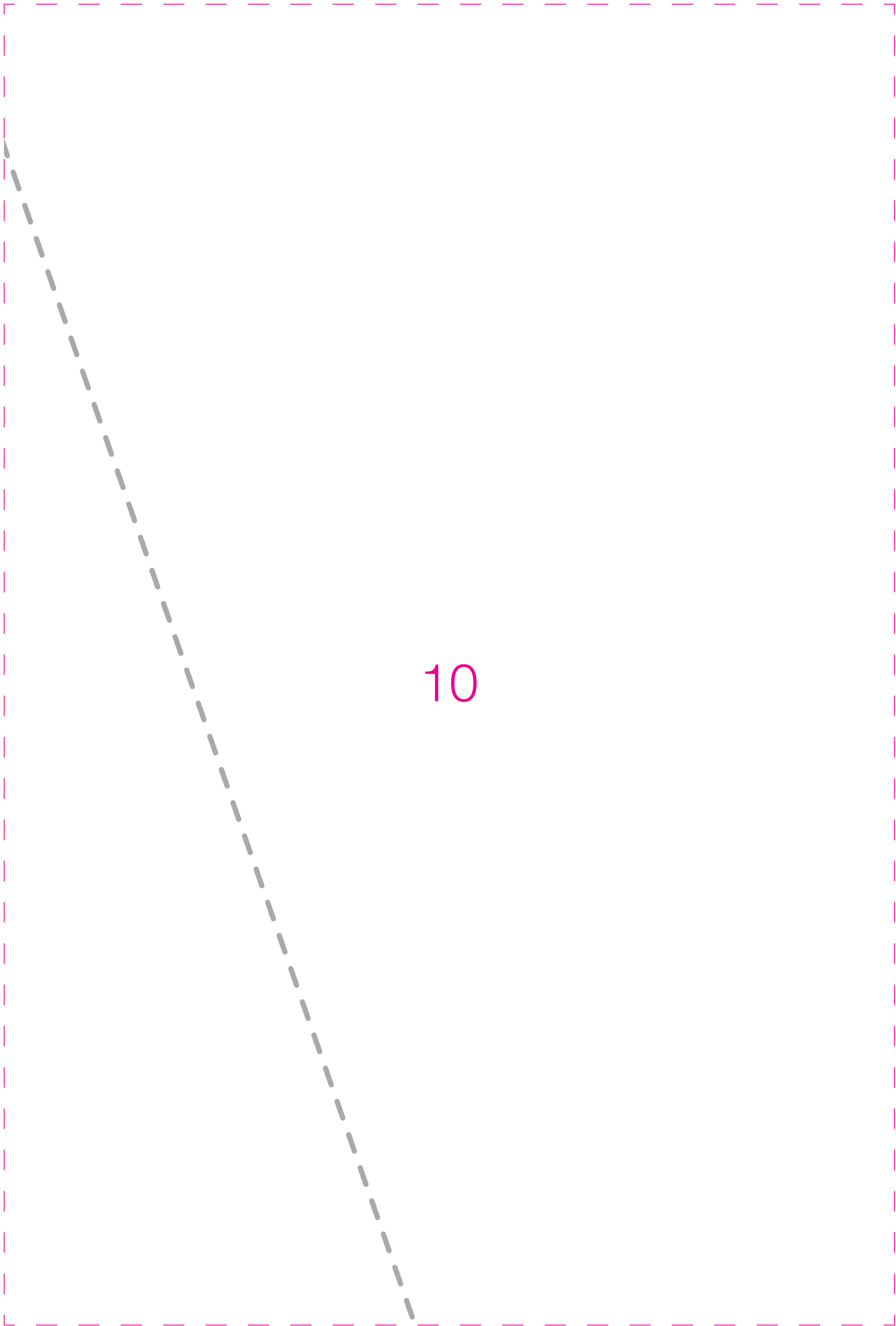
vordere Mitte, Stoffbruch, Fadenlauf

7



rückwärtige Mitte, Naht, Fadenlauf

9

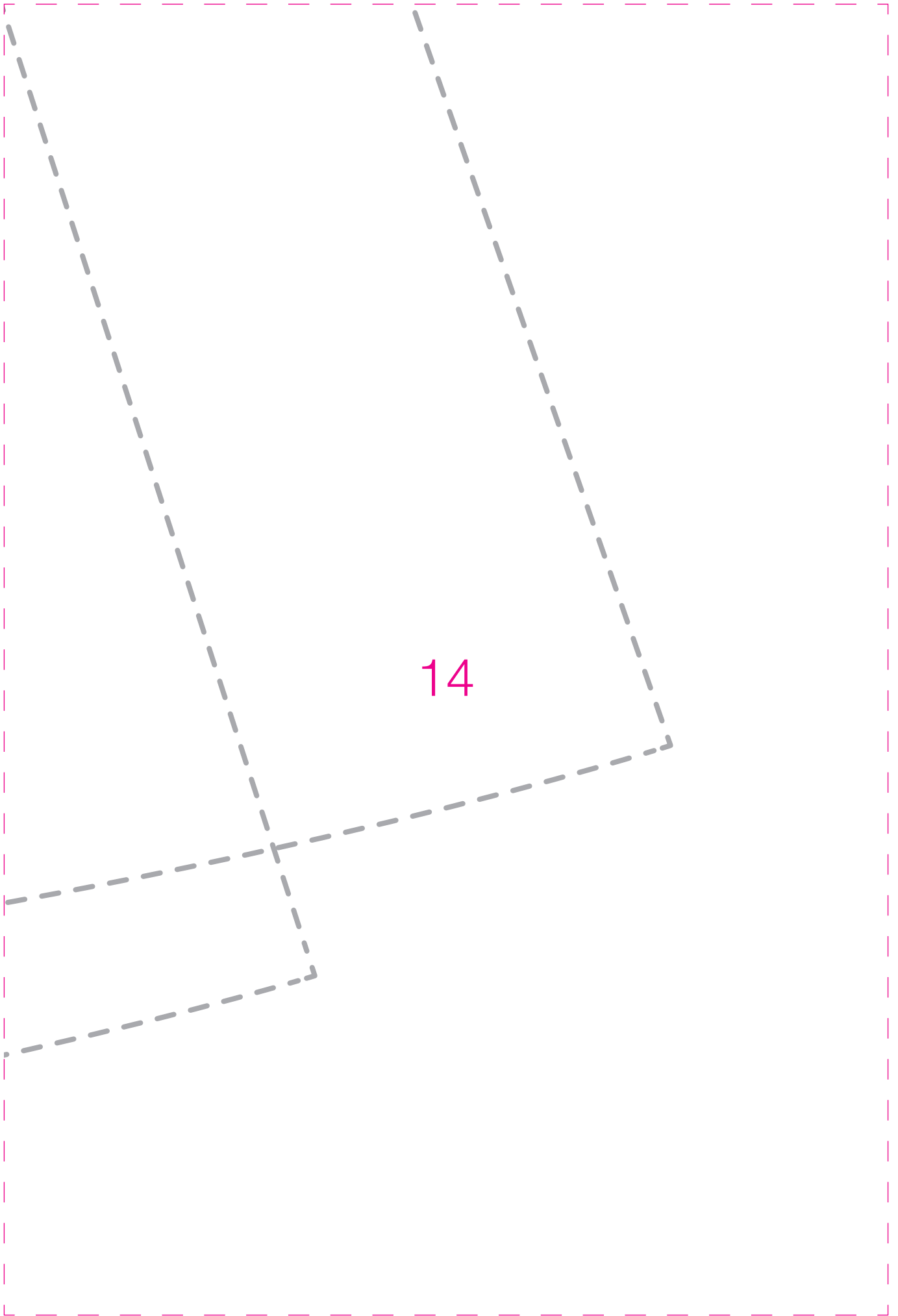


10

11

12

13



14