

WOLLE RÖDEL HÄKEL IDEEN

Wolle Rödel

CREATIVE BUBBLE



WASCHHANDSCHUH

WASCHHANDSCHUH

CREATIVE BUBBLE



GRÖSSE

11 x 21 cm

MATERIAL

Rico Creative Bubble

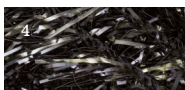
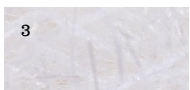
Farbe 014 (Silber Metallic) 50 g

Farbe 011 (Silber) 50 g

Farbe 001 (Weiß) 50 g

Farbe 012 (Schwarz) Rest zum Besticken

Rico Häkelnadel 4 mm



GRUNDMUSTER

Halbe Stäbchen

MASCHENPROBE IM GRUNDMUSTER

20 M und 14 R = 10 x 10 cm

KOPF (2X HÄKELN)

5 LM + 1 Wende-LM in Silber Metallic anschlagen.

1. R: Die erste und letzte M verdoppeln, d. h. in die erste und letzte M 2 hStb häkeln = 7 M.

2. R: Ohne Zunahmen hStb häkeln.

3. R: Die erste und letzte M verdoppeln = 9 M.

4. R: Ohne Zunahmen hStb häkeln.

5. R: Die erste und letzte M verdoppeln = 11 M.

6. R: Ohne Zunahmen hStb häkeln.

7. R: Die erste und letzte M verdoppeln = 13 M.

8. R: Ohne Zunahmen hStb häkeln.

9. R: Die erste und letzte M verdoppeln = 15 M.

10. R: Ohne Zunahmen hStb häkeln.

11. R: Die erste und letzte M verdoppeln = 17 M.

12. R: Ohne Zunahmen hStb häkeln.

13. R: Die erste und letzte M verdoppeln = 19 M.

14. - 18. R: Ohne Zunahmen hStb häkeln.

Den Faden abschneiden und durch die letzte M ziehen.

Bei dem 2. Teil den Faden nicht abschneiden, sondern noch 1 Reihe hStb häkeln. Am Ende der Reihe das andere Teil dazu nehmen, 19 hStb häkeln und mit 1 KM zur Rd schließen = 38 M. Weiter in Runden und Spiralen arb..

1. - 10. Rd: Ohne Zunahmen hStb häkeln.

11. Rd: 2 M zus. abm., 17 hStb, 2 M zus. abm.,

17 hStb = 36 M.

12. Rd: Jede 5. und 6. M zus. abm. = 30 M.

13. Rd: Jede 5. und 6. M zus. abm. = 25 M.

14. - 15. Rd: Ohne Abnahmen hStb häkeln.

Die Rd mit 1 KM schließen. Den Faden abschneiden und durch die letzte M ziehen.

MAUL

In Silber bis zur 13. R wie den Kopf arb. = 19 M.

14. - 24. R: Ohne Zunahmen hStb häkeln.

25. R: Die ersten und letzten beiden M zus. abm. = 17 M.

26. R: Ohne Abnahmen hStb häkeln.

27. R: Die ersten und letzten beiden M zus. abm. = 15 M.

28. R: Ohne Abnahmen hStb häkeln.

29. R: Die ersten und letzten beiden M zus. abm. = 13 M.

30. R: Ohne Abnahmen hStb häkeln.

31. R: Die ersten und letzten beiden M zus. abm. = 11 M.

32. R: Ohne Abnahmen hStb häkeln.

33. R: Die ersten und letzten beiden M zus. abm. = 9 M.

34. R: Ohne Abnahmen hStb häkeln.

35. R: Die ersten und letzten beiden M zus. abm. = 7 M.

36. R: Ohne Abnahmen hStb häkeln.

37. R: Die ersten und letzten beiden M zus. abm. = 5 M.

Den Faden abschneiden und durch die letzte M ziehen.

RÜCKENFLOSSE

2 LM + 1 Wende-LM in Silber Metallic anschlagen und wie folgt hStb arbeiten.

1. R: Beide M verdoppeln = 4 M.

2. R: Ohne Zunahmen hStb häkeln.

3. R: Alle M verdoppeln = 8 M.

4. R: Ohne Zunahmen hStb häkeln.

5. R: Die ersten 4 M verdoppeln, die letzten beiden M zus. abm. = 11 M.

6. R: Ohne Zunahmen hStb häkeln.

7. R: Die ersten 4 M verdoppeln, die letzten beiden M zus. abm. = 14 M.

8. - 9. R: Ohne Zunahmen hStb häkeln.

Den Faden abschneiden und durch die letzte M ziehen.

FLOSSE (2X HÄKELN)

2 LM + 1 Wende-LM in Silber Metallic anschlagen und wie folgt hStb arbeiten.

1. R: Beide M verdoppeln = 4 M.

2. R: Ohne Zunahmen hStb häkeln.

3. R: Die ersten beiden M verdoppeln = 6 M.

4. R: Ohne Zunahmen hStb häkeln.

5. R: Die ersten beiden M verdoppeln, die letzten beiden M zus. abm. = 7 M.

6. R: Ohne Zunahmen hStb häkeln.

7. R: Die ersten beiden M verdoppeln, die letzten beiden M zus. abm. = 8 M.

8. - 9. R: Ohne Zunahmen hStb häkeln.

Den Faden abschneiden und durch die letzte M ziehen.

ZAHN GROSS (7X HÄKELN)

1 LM + 1 Wende-LM in Weiß anschlagen und wie folgt hStb arb..

1. R: Die M verdoppeln = 2 M.

2. R: Ohne Zunahmen hStb häkeln.

3. R: Beide M verdoppeln = 4 M.

4. R: Ohne Zunahmen hStb häkeln.

5. R: Die erste und letzte M verdoppeln = 6 M.

Den Faden abschneiden und durch die letzte M ziehen.

ZAHN KLEIN (11X HÄKELN)

Die 1. - 4. R wie beim großen Zahn häkeln.

FERTIGSTELLUNG

Das Maul in den Kopf legen und mit Silber festnähen. Die Flossen und die Zähne wie abgebildet am Kopf bzw. am Maul festnähen. Die Augen in Schwarz wie abgebildet aufsticken. An der oberen Seite für den Aufhänger 12 LM in Silber Metallic arb. und den Aufhänger mit 1 fe M am Handschuh fixieren. Alle Fäden vernähen. Den Handschuh anfeuchten, in Form ziehen und trocknen lassen.

WASCHHANDSCHUH

CREATIVE BUBBLE

ABKÜRZUNGEN

abgeh.	=	abgehobene(n)
abh.	=	abheben
abk.	=	abketten
abm.	=	abmaschen
abn.	=	abnehmen
Abn.	=	Abnahme(n)
abstr.	=	abstricken
aufn.	=	aufnehmen
arb.	=	arbeiten
cm	=	Zentimeter
DStb	=	Doppelstäbchen
einstr.	=	einstricken
fe	=	feste
fortl.	=	fortlaufend
g	=	Gramm
herausstr.	=	herausstricken
Hinr.	=	Hinreihe(n)
hStb	=	halbe(s) Stäbchen
inkl.	=	inklusive
KM	=	Kettmasche(n)
li	=	linke, links
LM	=	Luftmasche(n)
M	=	Masche(n)
m	=	Meter
MS	=	Mustersatz
Musterr.	=	Musterreihe
mm	=	Millimeter
re	=	rechte, rechts
R	=	Reihe(n)
Rd	=	Runde(n)
restl.	=	restlichen
RT	=	Rückenteil
RM	=	Randmasche(n)
Rückr.	=	Rückreihe(n)
str.	=	stricken
s.	=	siehe
S.	=	Seite
Stb	=	Stäbchen
U	=	Umschlag
überz.	=	überzogen
verschr.	=	verschränkt
Vorr.	=	Vorreihe
Vorrd.	=	Vorrunde
VT	=	Vorderteil
wdh.	=	wiederholen
zun.	=	zunehmen
Zun.	=	Zunahme(n)
zus.	=	zusammen
zusstr.	=	zusammenstricken


Hergestellt für:
Wolle Rödel GmbH & Co. KG
Kisau 8
D-33098 Paderborn
www.wolle-roedel.com

© 2022 Alle Rechte vorbehalten

Alle Modelle sind urheberrechtlich geschützt. Jede Verwertung ist ohne die Zustimmung von Wolle Rödel unzulässig. Das gilt für Vervielfältigungen, Übersetzungen und Mikroverfilmungen, sowie Einspeichungen und Verarbeiten in elektronischen Systemen.

Wolle Rödel

SCHWIERIGKEITSGRAD

★☆☆	=	leicht
★★☆	=	mittel
★★★	=	schwer
	=	für Anfänger geeignet