

Wolle Rödel



**ANLEITUNGEN UND DIY-
INSPIRATIONEN UNTER**

[wolle-roedel.com/
anleitungen](http://wolle-roedel.com/anleitungen)



Kostenlose Nähanleitung

KUSCHELIGE TEDDYJACKE NÄHEN

Teddyjacke für Kinder aus weichem Teddyplüsch nähen

Wolle Rödel

UND SO WIRD'S GEMACHT



Größe

86 - 92 (2 - 3 Jahre)

Material

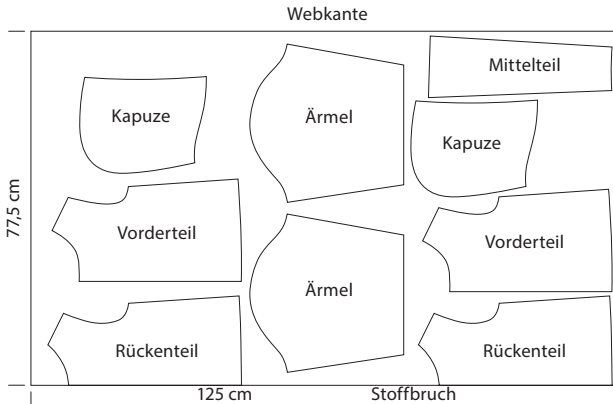
125 cm Teddyplüsch hellgrau, 209083
3 umhäkeltbare Knöpfe, Ø 20 mm,
91060.03.14
Verstärkende Vlieseinlage

Zuschnitt

4x Kapuze Seitenteil
2x Kapuze Mittelteil
2x Rückenteil im Stoffbruch
4x Ärmel
2x Vorderteil
6x Vlieseinlage 4 x 4 cm (zum Aufbügeln im Bereich
der Knöpfe)

Nähanleitung

1. Den Stoff laut Zuschnittplan zuschneiden. Markierungslinien übertragen.



Wolle Rödel



2. Vorderteile r. a. r. auf das Rückenteil legen, Schulter- und Seitennähte schließen. Ärmel r. a. r. in den Bruch legen, Ärmelnähte schließen.



3. Ärmel auf rechts ziehen, in den entsprechenden Armausschnitt nähen. Futterjacke ebenso nähen, aber in einem Futterärmel eine Öffnung zum Wenden lassen.

4. Das mittlere Kapuzenteil an die Seitenteile nähen (r. a. r.). Die breite Kante ist oben/vorne, die schmale Kante ist die hintere Mitte (s. Schnitt). Die Futterkapuze ebenso verarbeiten. Oberstoff- und Futterkapuze an der vorderen Kante miteinander verstürzen, Kapuze wenden. Fertige Kapuze füßchenbreit entsprechend der Markierung r. a. r. an den Oberstoff-Rumpf steppen.

Wolle Rödel



5. Oberstoff- und Futterjacke r. a. r. ineinander legen. Entlang der vorderen Kante, des Halsausschnitts und des Saums verstürzen, dabei im hinteren Saum eine Öffnung zum Wenden lassen. Ärmel so ineinander stecken, dass die Ärmelsäume r. a. r. liegen. Ärmelsäume in der Runde schließen. Jacke durch die Saumöffnung wenden und das letzte Stück durch die Öffnung in der Futterärmelnaht schließen. Die Öffnung im Ärmel schließen. Druckknöpfe entsprechend der Markierung annähen.

Diese und auch viele weitere Anleitungen finden Sie online unter:
www.wolle-roedel.com/anleitungen

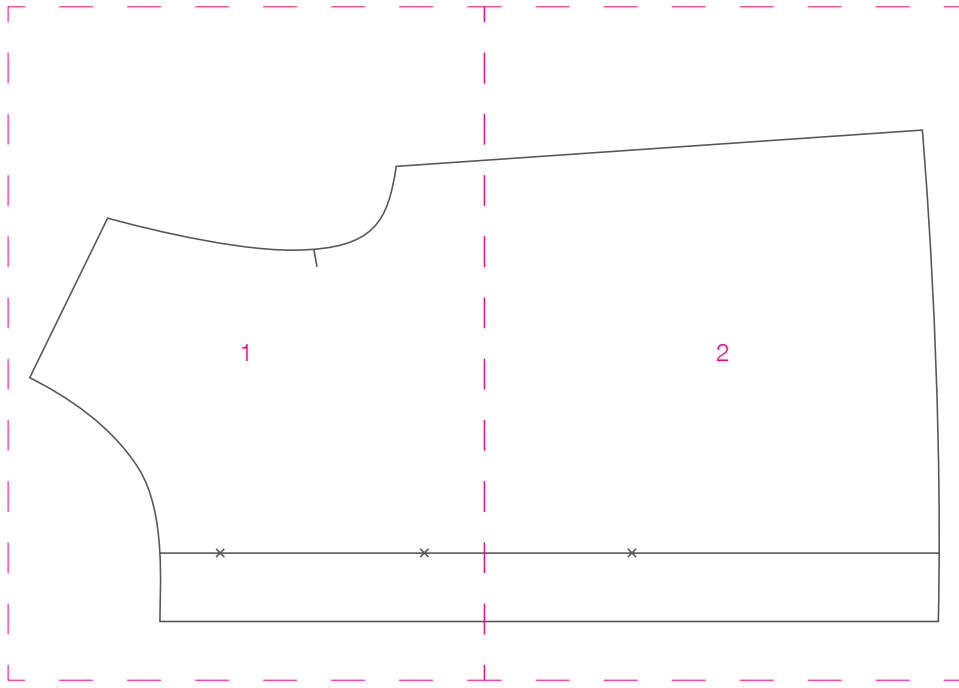
Kapuze

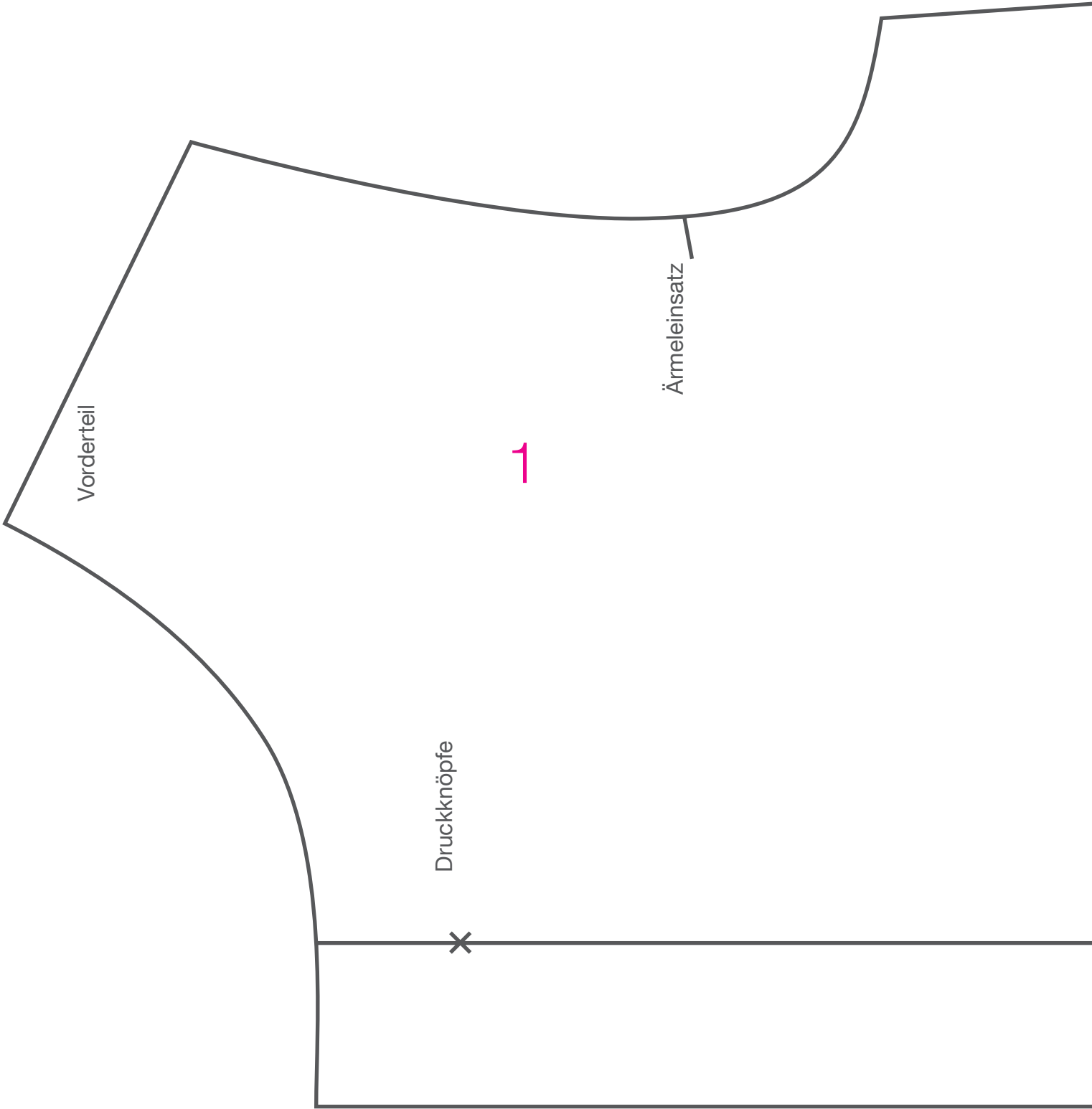
Seitenteil Kapuze

Fadenlauf



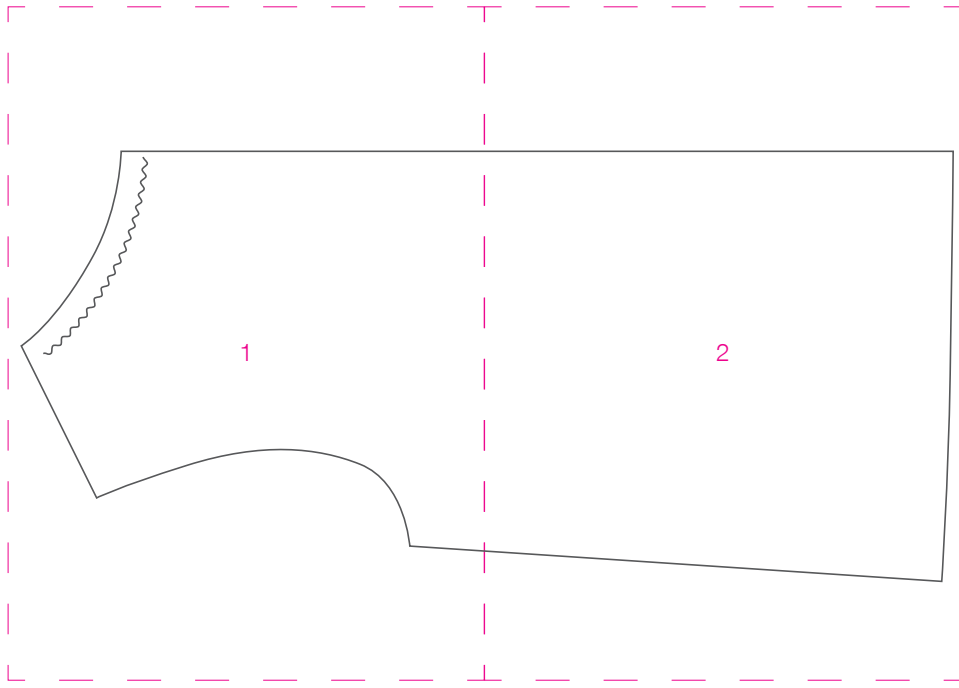
Vorderteil

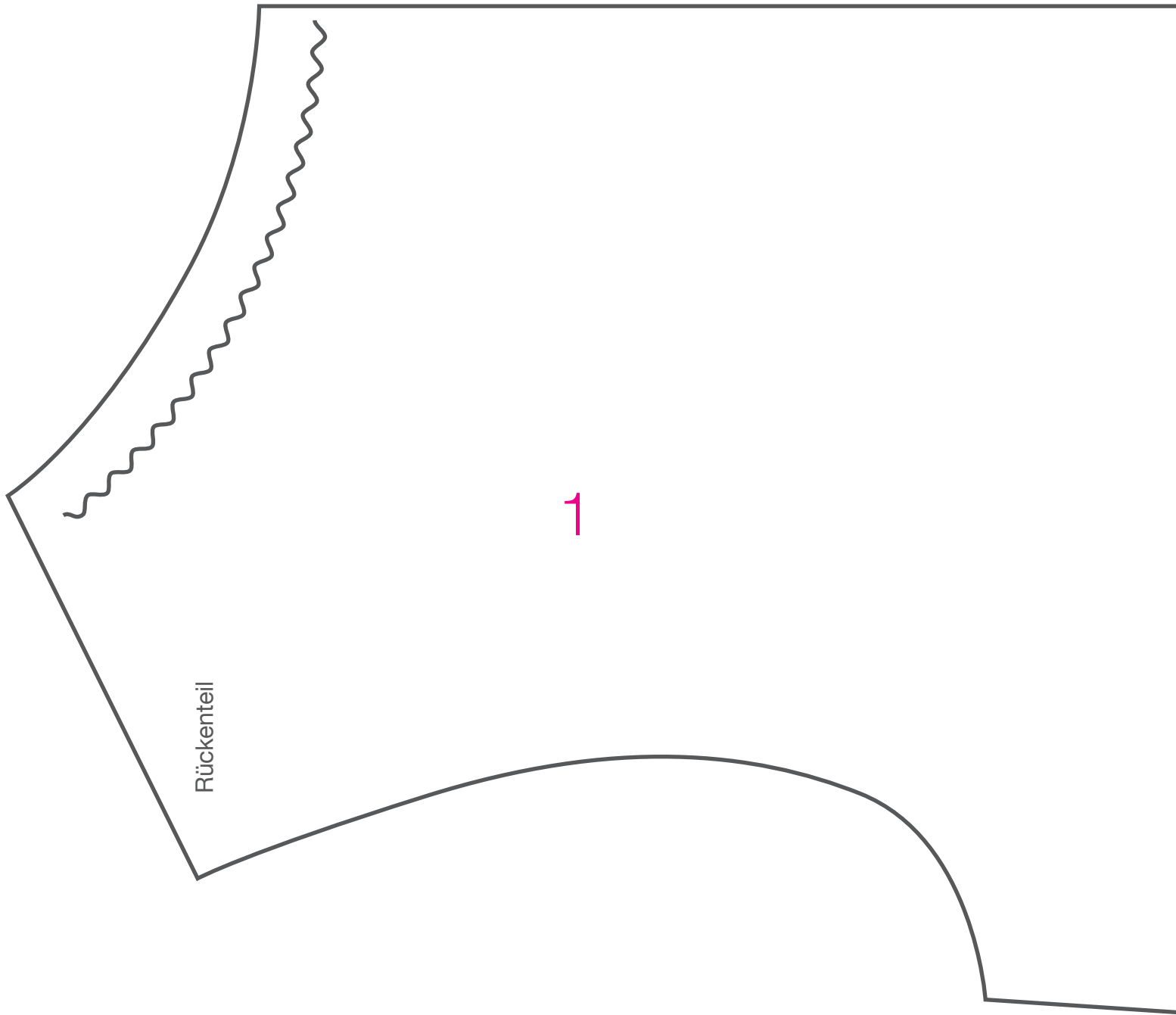




2

Rückenteil





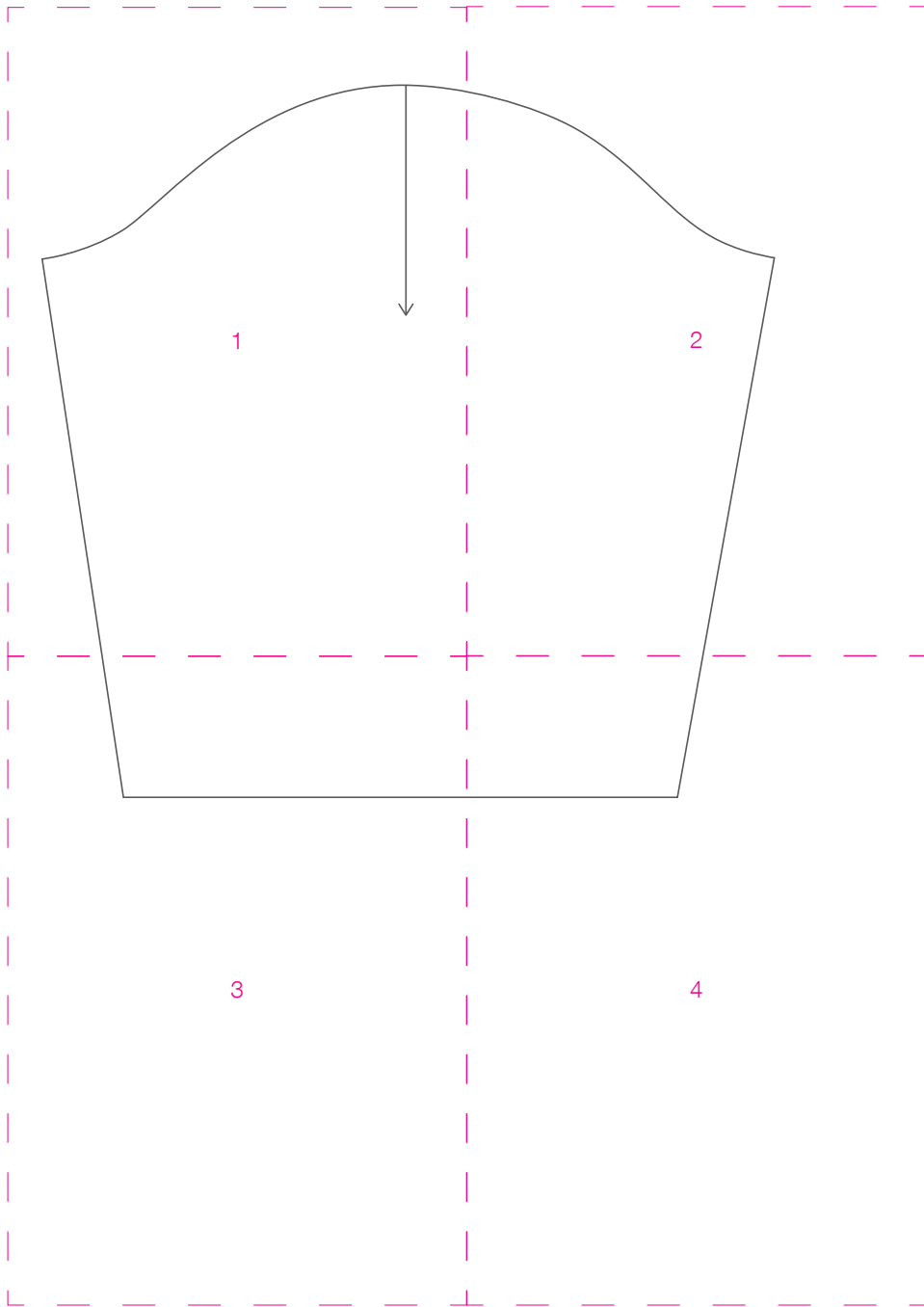
Rückenteil

1

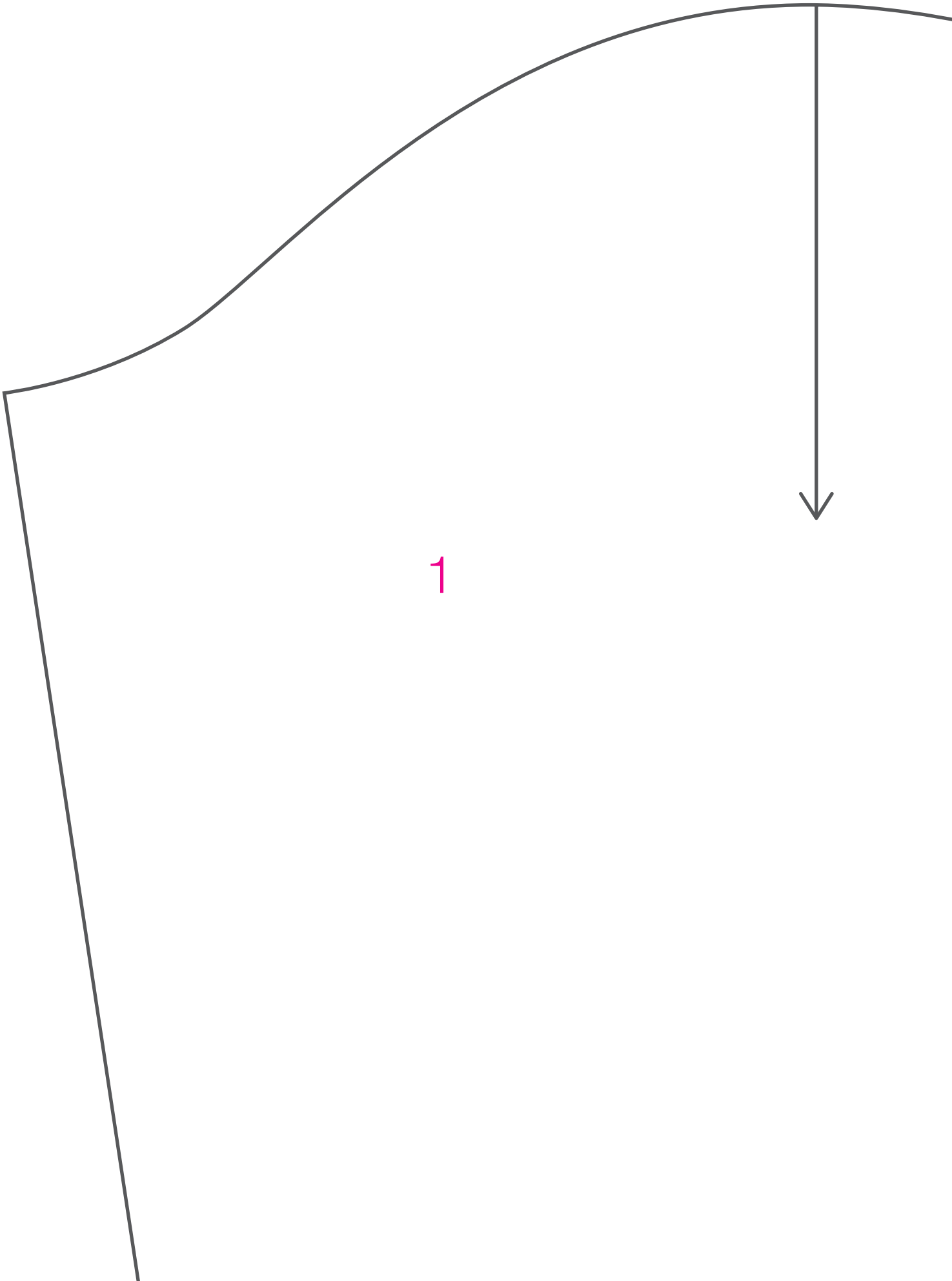
rückwärtige Mitte, Bruch, Fadenlauf

2

Ärmel



Ärmel



Ärmel

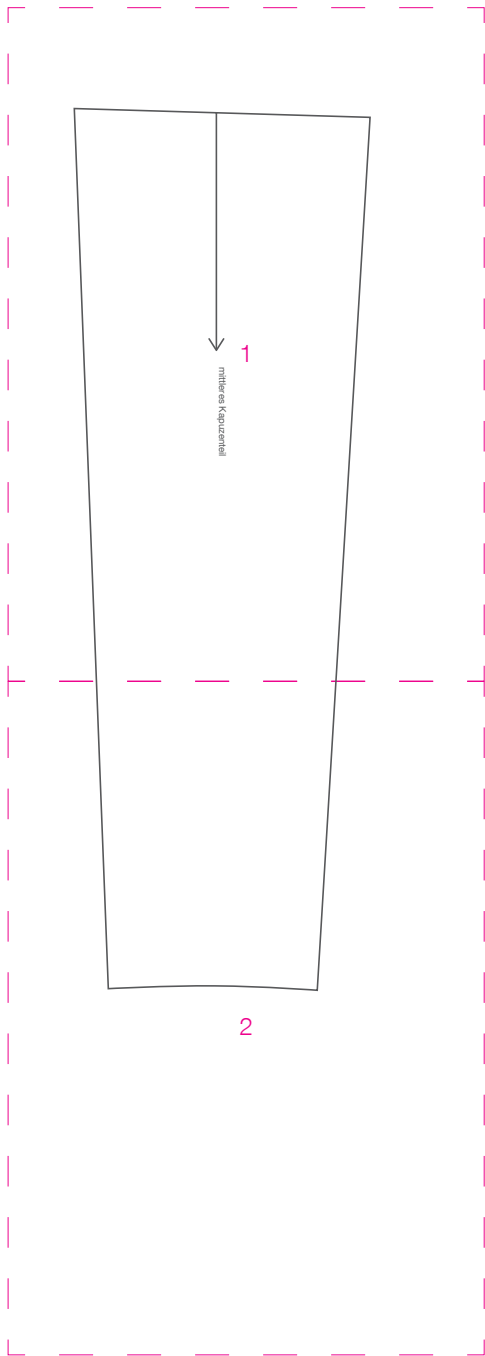


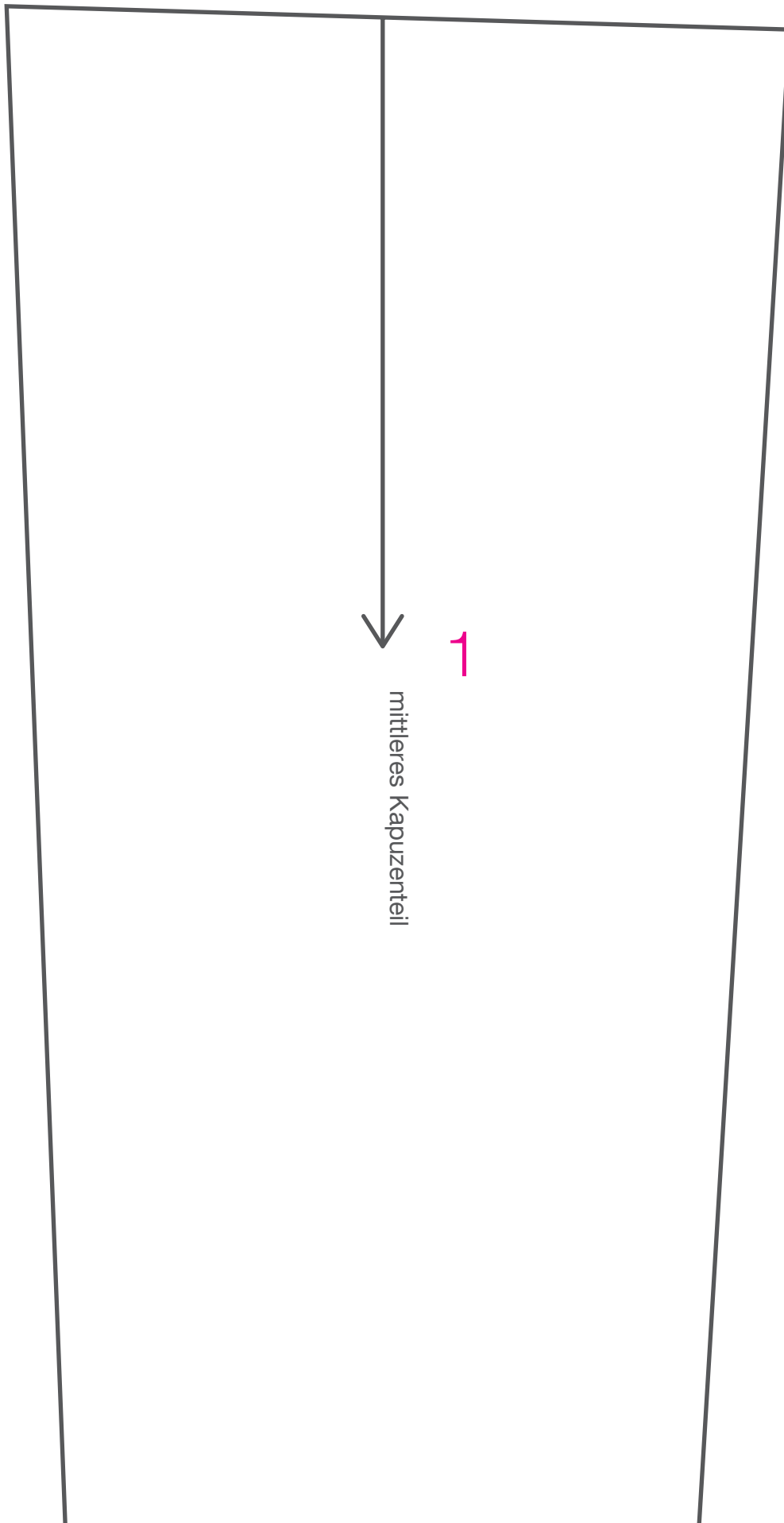
2

Ärmel

3

Ärmel





1

mittleres Kapuzenteil

Mittelteil

Halsausschnitt

2