



WEITERE  
ANLEITUNGEN  
UNTER:

[www.wolle-roedel.com/  
anleitungen](http://www.wolle-roedel.com/anleitungen)

Häkel-Ideen: Kostenlose Anleitung

# HÄKEL-JÄCKCHEN MIT SÜSSER KRONE

Lieblingsoutfit: Zuckersüßes Häkelset  
aus Jäckchen und Krönchen gestalten



Krone  
Größe  
Passend für Kopfumfang 38 bis  
40 (42 bis 44 - 46 bis 48) cm

Material  
Häkelnadel 3,5 mm

Rico Baby Cotton Soft dk  
Farbe 052 (Hellrosa) 50g



### Grundmuster

#### Lochmuster

Siehe Häkelschrift.

1. R (Die erste R wird seitwärts gehäkelt.): 5 LM, 1 Stb in die 4. LM ab der Nadel, 1 Stb in die folgende LM, \*8 LM, 1 Stb in die 4. LM ab Nadel, 1 Stb in die folgende LM; ab \* fortl. wdh.  
2. R: 2 LM, 2 Stb übergehen, 1 KM um den 3 LM-Bogen der 1. R, 6 LM, 1 KM in die 4. LM ab Nadel, 1 Stb um den gleichen LM-Bogen wie die 1. KM, [1 Stb, 4 LM, 1 KM in die 1. der 4 LM, 1 Stb] 2x arbeiten, \*[2 LM der 1. R am Fuß der 2 Stb, 3 LM, 2 Stb] übergehen, dann 3x um den folgenden 3 LM-Bogen arbeiten [1 Stb, 4 LM, 1 KM in die 1. der 4 LM, 1 Stb]; ab \* bis zum Reiheneende wdh.

#### Maschenprobe in Stb

18 M und 10 R = 10 x 10 cm

### Anleitung

Im Grundmuster die 1. R bis zu einer Länge von etwa 39 (43 - 47) cm arbeiten. Dann die 2. R häkeln. Den Faden abschneiden und durch die letzte M ziehen. An der unteren Kante den Faden neu anschlagen und Stb häkeln, dabei mit 3 LM anstelle des 1. Stb beginnen und um jedes Stb und jeweils um den 3-LM Bogen der

1. R jeweils 3 Stb arbeiten. 4. R: Fe M häkeln. Den Faden dann abschneiden und durch die letzte M ziehen.

### Fertigstellung

Das Stirnband anfeuchten und gemäß Größenangabe spannen und anfeuchten, trocknen lassen. Die rückwärtige Naht schließen.

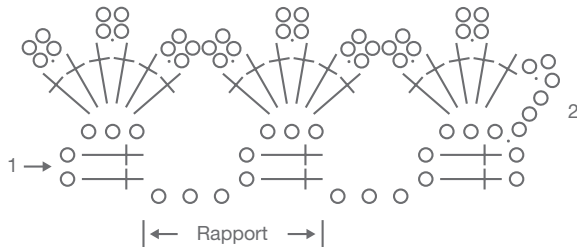
### Abkürzungen

fe - feste  
fortl - fortlaufend  
KM - Kettmasche  
LM - Luftmasche  
M - Masche  
R - Reihe  
Stb - Stäbchen  
wdh - wiederholen

### Zeichenerklärung

1 LM     ○  
1 KM     •  
1 Stb     ⊥

### Häkelschrift





Häkeljacke  
Größen  
62/68 (74/80 - 86/92)

Material  
Häkelnadel 3,5 mm

Rico Baby Cotton Soft dk  
Farbe 052 (Hellrosa)  
150 (200 - 200) g



## Grundmuster

### Lochmuster

Siehe Häkelschrift.

1. R: In die 6. LM ab der Nadel 1 Stb, 2 LM, 1 Stb häkeln, \*3 LM übergehen, in die nächste LM 1 Stb, 2 LM, 1 Stb arbeiten; ab \* fortl. wdh., enden mit 2 LM übergehen, 1 Stb.
2. R: 3 LM, 2 Stb der Vorreihe übergehen, \*in den 2-LM Bogen der Vorreihe 4 Stb arbeiten, 2 Stb der Vorreihe übergehen; ab \* fortl. wdh., enden mit letztes Stb der Vorreihe übergehen, 1 Stb in die nächste LM der Vorreihe arbeiten.
3. R: 4 LM, 1 Stb zwischen die ersten beiden Stb der Vorreihe häkeln, 4-Stb Gruppe der Vorreihe übergehen, \*zwischen die nächsten beiden 4-Stb Gruppen der Vorreihe 1 Stb, 2 LM, 1 Stb arbeiten; ab \* fortl. wdh., enden mit 1 Stb, 1 LM, 1 Stb zwischen letzte 4-Stb Gruppe und LM der Vorreihe arbeiten.
4. R: 3 LM, 1 Stb der Vorreihe übergehen, 2 Stb um die 1. LM der Vorreihe häkeln, \*2 Stb der Vorreihe übergehen, in den 2-LM Bogen der Vorreihe 4 Stb arbeiten; ab \* fortl. wdh., enden in den 4-LM Bogen der Vorreihe 3 Stb arbeiten.
5. R: 3 LM, 3 Stb übergehen, \*zwischen die nächsten beiden Stb Gruppen 1 Stb, 2 LM, 1 Stb arbeiten; ab \* fortl. wdh., enden mit 1 Stb zwischen das letzte Stb und der LM-Kette der Vorreihe arbeiten. Die 2. - 5. R fortl. wdh.

### Maschenprobe im Grundmuster

22 M und 11 R = 10 x 10 cm

### Maschenprobe in Stb

18 M und 10 R = 10 x 10 cm

### Rückenteil

54 (58 - 62) LM + 3 Wende-LM anschlagen und wie beschrieben im Grundmuster nach der Häkelschrift arbeiten. Für die Armausschnitte in einer Höhe von 15 (19 - 23) cm beid-

seitig 4 M unbehäkelt lassen = 46 (50 - 54) M. In einer Höhe von 26 (31 - 36) cm die Arbeit beenden.

### Linkes Vorderteil

26 (28 - 30) LM + 3 Wende-LM anschlagen und wie beschrieben im Grundmuster str., dabei für die mittlere Größe an der li Kante die Arbeit in den ungeraden R mit 2 Stb beginnen und in den geraden R mit 2 Stb enden. Den Armausschnitt an der re Kante wie beim Rückenteil arbeiten. Für den Halsausschnitt in einer Höhe von 18 (23 - 26) cm an der li Kante in jeder 2. R 3x die letzten 4 M unbehäkelt lassen = 10 (12 - 14) M. In einer Höhe von 26 (31 - 36) cm die Arbeit beenden.

### Rechtes Vorderteil

Gegengleich zum li Vorderteil arbeiten.

### Ärmel

26 (26 - 30) LM + 3 Wende-LM anschlagen und wie beschrieben im Grundmuster str. In einer Höhe von 4 (6 - 6) cm, nach Beenden einer 4. (2. - 2.) R, mit Stb weiterarbeiten. Dafür in der 1. R in jedes Stb der Vorreihe und in jeden Zwischenraum zwischen den 4 Stb-Gruppen jeweils 1 Stb arbeiten = 32 (32 - 37) M. Ab jetzt mit den Zun. für die Armschrägung beginnen. Dafür in der 3. und jeder folgenden 2. R beidseitig insgesamt 5x das 1. und letzte Stb verdoppeln (in der 2. und jeder folgenden 2. R beidseitig insgesamt 6x das 1. und letzte Stb verdoppeln) = 42 (44 - 47) M. Weiter ohne Zun. häkeln und in einer Höhe von 19 (22 - 26) cm enden. Den zweiten Ärmel ebenso häkeln.

### Fertigstellung

Alle Teile laut Schnittzeichnung spannen und anfeuchten, trocknen lassen.



Die Schulternähte schließen. Die Ärmel einsetzen. Die Ärmel- und Seitennähte schließen. Um die untere Ärmelkanten eine Borte wie folgt häkeln:

1. Rd: Fe M häkeln und mit 1 KM die Rd schließen.
  2. Rd: \*1 KM, 3 LM, 1 KM in die 1. LM, 1 fe M der Vorreihe übergehen; ab \* fortl. wdh., mit 1 KM die Rd schließen.
- Die gleiche Borte um alle anderen Kanten häkeln, dabei am Rückenteil beginnen und enden.  
Für die Verschlussbändchen 2 LM-Ketten, etwa 18 (20 – 20) cm lang, häkeln und an den Ausschnittbeginn der Vorderteile nähen.

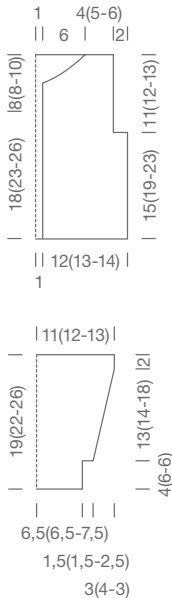
#### Abkürzungen

abh · abheben  
abk · abketten  
abm · abmaschen  
abn · abnehmen  
Abn · Abnahme(n)  
abstr · abstricken  
aufn · aufnehmen  
beg · beginnen  
cm · Zentimeter  
fe · feste

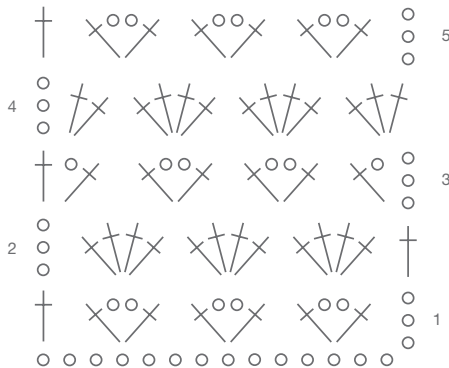
fortl · fortlaufend  
herausstr · herausstricken  
Hinr · Hinreihe  
hStb · halbe(s) Stäbchen  
KM · Kettmasche  
LM · Luftmasche  
M · Masche  
R · Reihe  
Rd · Runde  
restl restliche(n)  
RM · Rändmasche  
Rückr · Rückreihe  
Stb · Stäbchen  
str · stricken  
U · Umschlag  
Vorr · Vorrunde  
wdh · wiederholen  
zun · zunehmen  
Zun · Zunahme(n)  
zus · zusammen  
zusstr · zusammenstricken

#### Zeichenerklärung

1 LM ○  
1 KM ·  
1 Stb ⊥



#### Häkelschrift





Rico Baby Cotton Soft dk



Diese Anleitung und auch viele weitere Anleitungen finden Sie online unter: [www.wolle-roedel.com/anleitungen](http://www.wolle-roedel.com/anleitungen)

