

WOLLE RÖDEL STRICK IDEEN

Wolle Rödel

CLASSIK



PULLUNDER

PULLUNDER

CLASSIK



GRÖSSEN

36/38 (40/42 - 44/46) ★★★

MATERIAL

Farbe 060 (Aqua) 350 (400 - 450) g
Rundstricknadel 5 und 5,5 mm, 80 cm
lang



GRUNDMUSTER

6 (9 - 12) M Perlmuster, 5 M Halbpantentmuster 1,
6 (8 - 10) M Perlmuster, 18 Maschen Zopfmuster 1,
5 M Halbpantentmuster 2, 10 M Zopfmuster 2, 5 M
Halbpantentmuster 2, 18 Maschen Zopfmuster 1, 6
(8 - 10) M Perlmuster, 5 M Halbpantentmuster 1, 6
(9 - 12) M Perlmuster.

PERLMUSTER

1.R.: 1 M re, 1 M li im Wechsel.
2. R: Die M str. wie sie erscheinen.
3.R. 1 M li, 1 M re im Wechsel.
4. R: Die M str. wie sie erscheinen.
Die 1.- 4. R stets wdh.

HALBPATENTMUSTER 1

1.R.: * 1 M li, 1 M re, ab * fortl. wdh., enden mit 1 M
li.

2.R.: * 1 M li mit 1 U abh., 1 M li, ab * fortl. wdh.,
enden mit 1 M li mit 1 U abh.

3.R.: * die folgende M mit dem U li zusstr., 1 M re,
ab * fortl. wdh., enden mit die folgende M mit dem
U li zusstr.

Die 2. und 3. R stets wdh.

HALBPATENTMUSTER 2

1.R.: * 1 M re, 1 M li, ab * fortl. wdh., enden mit 1 M
re

2.R.: * 1 M li, 1 M li mit 1 U abh., ab * fortl. wdh.,
enden mit 1 M li

3.R.: * 1 M re, die folgende M mit dem U li zusstr.,
ab * fortl. wdh., enden mit 1 M re

Die 2. und 3. R stets wdh.

ZOPFMUSTER

Nach der Strickschrift arb. Es sind nur die Hinr.
gez. In den Rückr. die M str. wie sie erscheinen.

RIPPENMUSTER IN REIHEN

Hinr.: 2 M re, 2 M li im Wechsel str.
Rückr.: Die M str. wie sie erscheinen.

RIPPENMUSTER IN RUNDEN

Fortl. 2 M re, 2 M li im Wechsel str.

BETONTE ABNAHMEN LINKER ARBEITS- RAND

Die beiden M vor der RM re überz. zusstr. (= 1 M
abh., 1 M str. und die abgeh. M darüber ziehen).

BETONTE ABNAHMEN RECHTER ARBEITS- RAND

Die beiden M nach der RM re zusstr.

MASCHENPROBE IM GRUNDMUSTER LEICHT GEDEHNT

18 M und 24 R = 10 x 10 cm

RÜCKENTEIL

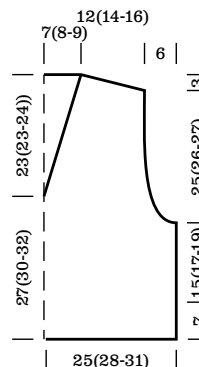
92 (102 - 112) M mit Nadel 5 mm anschlagen und
zwischen den RM 7 cm im Rippenmuster str. Dann
mit Nadel 5,5 mm im Grundmuster str. Nach einer
Gesamthöhe von 22 (24 - 26) cm für den Armaus-
schnitt beidseitig in jeder 2. R 1x3, 1x2 und 2x1
dann in jeder 4. R 4x1 M abk. = 70 (80 - 90) M.
Nach einer Gesamthöhe von 47 (50 - 53) cm für
die Schulterschrägung beids. 2x5 und 2x6 (3x6
und 1x7 - 4x7) M abk. Dann die restl. 26 (30 - 34)
M abk.

VORDERTEIL

Wie das Rückenteil str. Jedoch für den Halsaus-
schnitt nach einer Gesamthöhe von 27 (30 - 32)
cm die Arbeit in der Mitte teilen und beide Seiten
getrennt beenden. Für die Ausschnittschrägung
an den inneren Ausschnittkanten In jeder 2. R
6x, dann in jeder 4. R 7x (in jeder 2. R 7x, dann
in jeder 4. R 8x - in jeder 2. R 9x, dann in jeder 4.
R 8x) betonte Abnahmen arb. Sobald durch die
Abn. nur noch 2 M neben dem Zopfmuster 1 liegen
werden die Abn. über die beiden Perlmusterma-
schen vor bzw. nach dem Zopfmuster 1 gestr. Die
Schulterschrägung wie beim Rückenteil str. Nach
einer Gesamthöhe von 50 (53 - 56) cm sind alle M
aufgebraucht.

FERTIGSTELLUNG

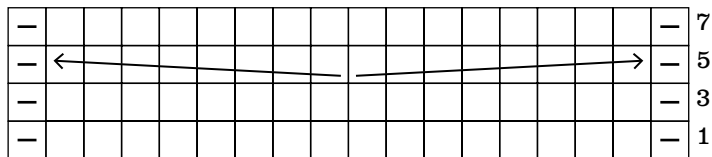
Beide Teile laut Schnittzeichnung spannen, an-
feuchten und trocknen lassen. Die Schulternaht
schließen. Aus den Armausschnitten mit Nadel 5
mm jeweils 102 (106 - 110) M auffassen und zwi-
schen den RM 1 Rückr. re M str. Weiter im Rippen-
muster arb. und nach 3,5 cm alle M abk. Dann die
Seitennähte schließen. Aus dem Halsausschnitt
mit Nadel 5 mm 128 (134 - 140) M auffassen, zur
Rd schließen und 1 Rd li M str. Dann im Rippen-
muster in Rd arbeiten, dabei die Maschen von der
VT-Mitte her einteilen. In jeder Runde die 2 M vor
und nach der VT-Mitte mustergemäß zusstr. Nach
3,5 cm alle M abk.



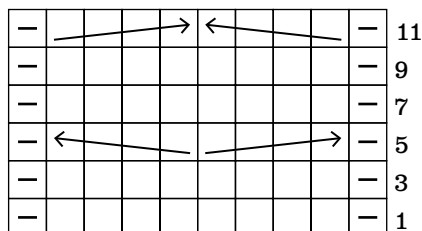
PULLUNDER


CLASSIK

ZOPFMUSTER 1

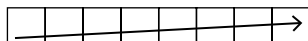


ZOPFMUSTER 2

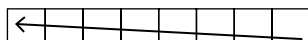


 Hin-R re M, Rück-R li M

 Hin-R li M, Rück-R re M



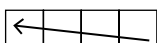
4 M auf eine Zopfnadel hinter die Arbeit legen,
4 M re str, dann die 4 Maschen der Zopfnadel re str.



4 M auf eine Zopfnadel vor die Arbeit legen, 4 M re str, dann die 4 Maschen der Zopfnadel re str.



2 M auf eine Zopfnadel hinter die Arbeit legen,
2 M re str, dann die 2 Maschen der Zopfnadel re str.



2 M auf eine Zopfnadel vor die Arbeit legen, 2 M re str, dann die 2 Maschen der Zopfnadel re str.

Hergestellt für:
Wolle Rödel GmbH & Co. KG
Kisau 8
D-33098 Paderborn
www.wolle-roedel.com

© 2024 Alle Rechte vorbehalten

Alle Modelle sind urheberrechtlich geschützt. Jede Verwertung ist ohne die Zustimmung von Wolle Rödel unzulässig. Das gilt für Vervielfältigungen, Übersetzungen und Mikroverfilmungen, sowie Einspeicherungen und Verarbeiten in elektronischen Systemen.

Wolle Rödel



ABKÜRZUNGEN

abgeh.	=	abgehobene(n)
abh.	=	abheben
abk.	=	abketten
abm.	=	abmaschen
abn.	=	abnehmen
Abn.	=	Abnahme(n)
abstr.	=	abstricken
aufn.	=	aufnehmen
arb.	=	arbeiten
cm	=	Zentimeter
DStb	=	Doppelstäbchen
einstr.	=	einstricken
fe	=	feste
fortl.	=	fortlaufend
g	=	Gramm
herausstr.	=	herausstricken
Hinr.	=	Hinreihe(n)
hStb	=	halbe(s) Stäbchen
inkl.	=	inklusive
KM	=	Kettmasche(n)
li	=	linke, links
LM	=	Luftmasche(n)
M	=	Masche(n)
m	=	Meter
MS	=	Mustersatz
Musterr.	=	Musterreihe
mm	=	Millimeter
re	=	rechte, rechts
R	=	Reihe(n)
Rd	=	Runde(n)
restl.	=	restlichen
RT	=	Rückenteil
RM	=	Randmasche(n)
Rückr.	=	Rückreihe(n)
str.	=	stricken
s.	=	siehe
S.	=	Seite
Stb	=	Stäbchen
U	=	Umschlag
überz.	=	überzogen
verschr.	=	verschränkt
Vorr.	=	Vorreihe
Vorr.	=	Vorrunde
VT	=	Vorderteil
wdh.	=	wiederholen
zun.	=	zunehmen
Zun.	=	Zunahme(n)
zus.	=	zusammen
zusstr.	=	zusammenstricken

SCHWIERIGKEITSGRAD

☆☆☆	=	leicht
★★★	=	mittel
★★★★	=	schwer



= für Anfänger geeignet