

Wolle Rödel



**ANLEITUNGEN UND DIY-
INSPIRATIONEN UNTER**

[wolle-roedel.com/
anleitungen](https://wolle-roedel.com/anleitungen)



Kostenlose Nähanleitung

WOHLFÜHLTEIL: SÜSSE LATZHOSE

Perfekt für warme Sommertage: Weite Latzhose mit gekräuseltem Saum und niedlichen Schulternähten

Wolle Rödel

UND SO WIRD'S GEMACHT



Größe
104/110

Material

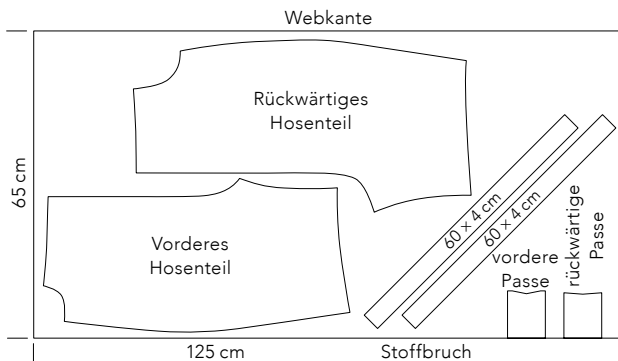
125 cm Rico Design Kringelmusselin Sakura Sakura
kastanie, hot foil, 209030

Zuschneiden

2× vorderes Hosenteil
2× rückwärtiges Hosenteil
1× rückwärtige Passe im Stoffbruch
1× vordere Passe im Stoffbruch
4× Schrägband 4 × 60 cm

Nähanleitung

1. Den Stoff laut Zuschnittplan zuschneiden.
Markierungslinien übertragen.



Wolle Rödel



2. Die Nahtzugaben von der vorderen/rückwärtigen Mittelnähte aller Hosenteile versäubern. Vordere Hosenteile r. a. r. legen, Mittelnäht schließen, Nahtzugaben auseinanderbügeln. Ebenso das rückwärtige Hosenteil nähen. Vorder- und Rückenteil r. a. r. legen, Seitennähte und Innenbeinnäht schließen., zusammengefasst versäubern und ins Vorderteil bügeln.



3. Die Falten an den Ausschnittkanten im vorderen / rückwärtigen Hosenteil laut Markierung legen und füßchenbreit festnähen.

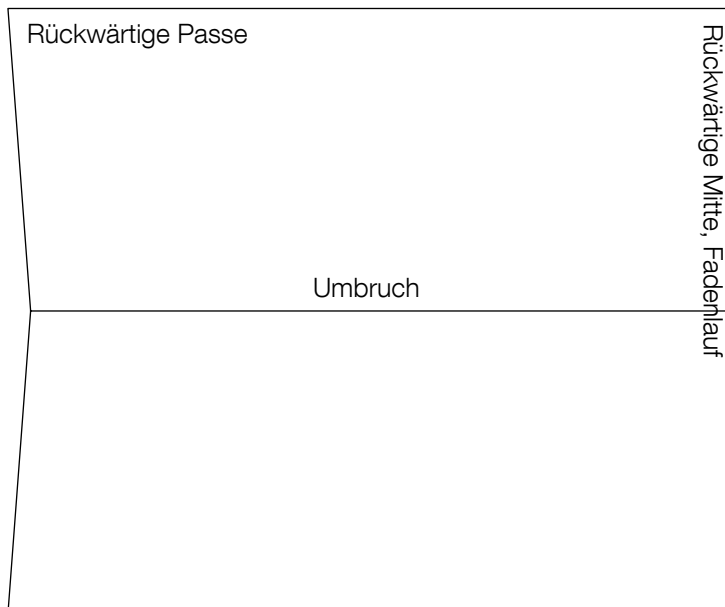
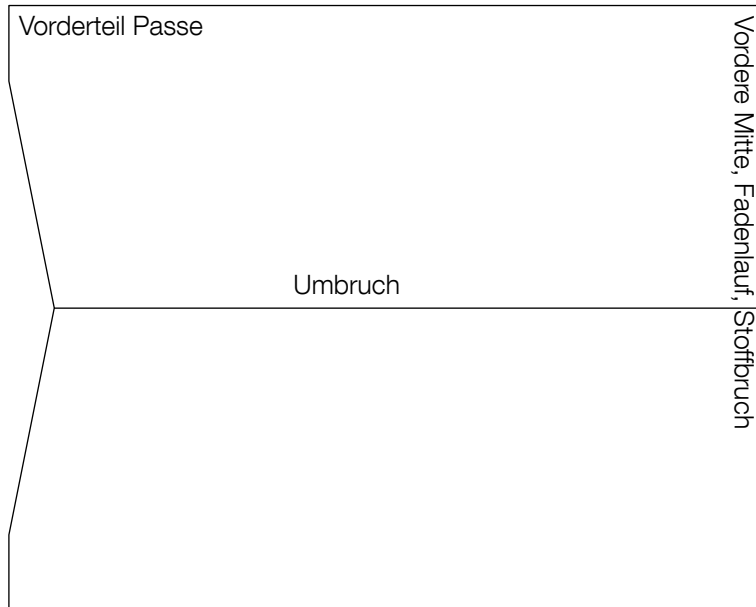
Wolle Rödel



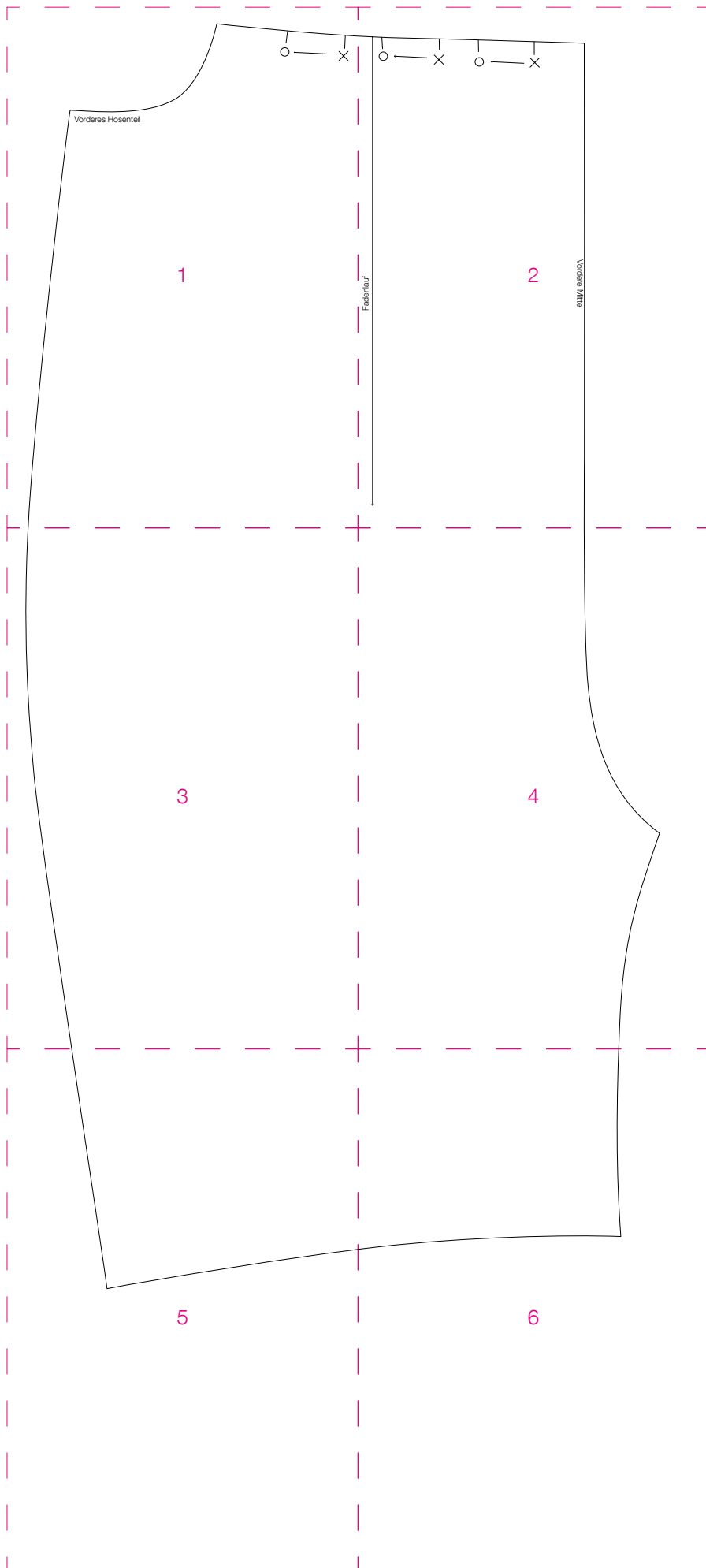
4. Vordere/ rückwärtige Passe längs auf die Hälfte bügeln. Passen r. a. l. an die obere Kante der Hose heften, mit 1 cm Nahtzugabe annähen. Nahtzugabe in die Passe bügeln. Offene Kante der Passe 1 cm umbügeln. Die gebügelte Kante knapp über die Ansatznaht legen, knappkantig feststeppen. Beim Annähen des Schrägbands entstehen automatisch die Träger. Bei allen Schrägbändern die langen Außenkanten jeweils zur Mitte, dann auf die Hälfte bügeln. Jeweils 2 Schrägbänder diagonal mit 1 cm zusammennähen, Nahtzugabe auseinanderbügeln. Armlöcher mit Schrägband einfassen. Den Saum zweimal 1 cm breit umbügeln, knappkantig feststeppen.

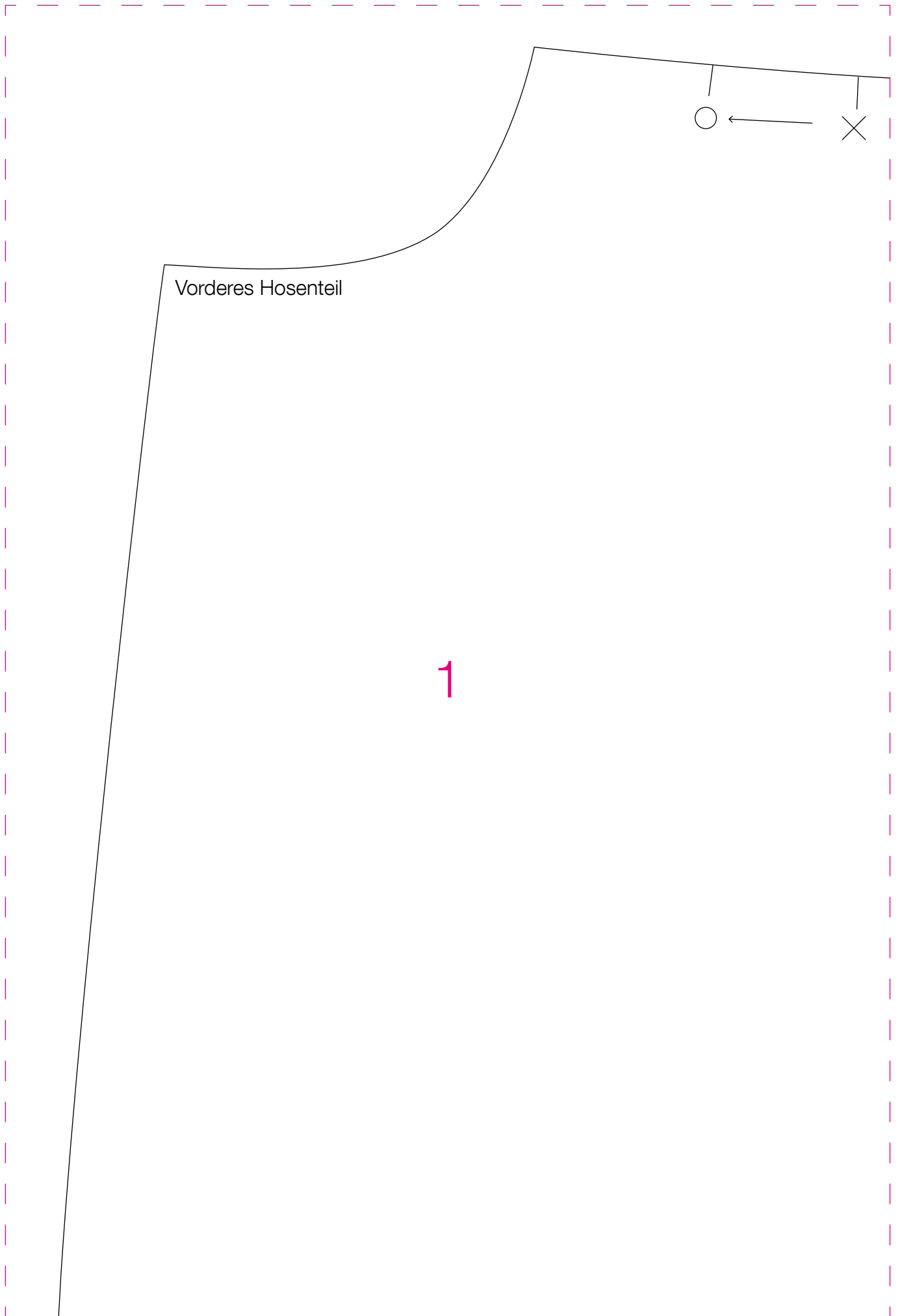
Diese und auch viele weitere Anleitungen finden Sie online unter:
www.wolle-roedel.com/anleitungen

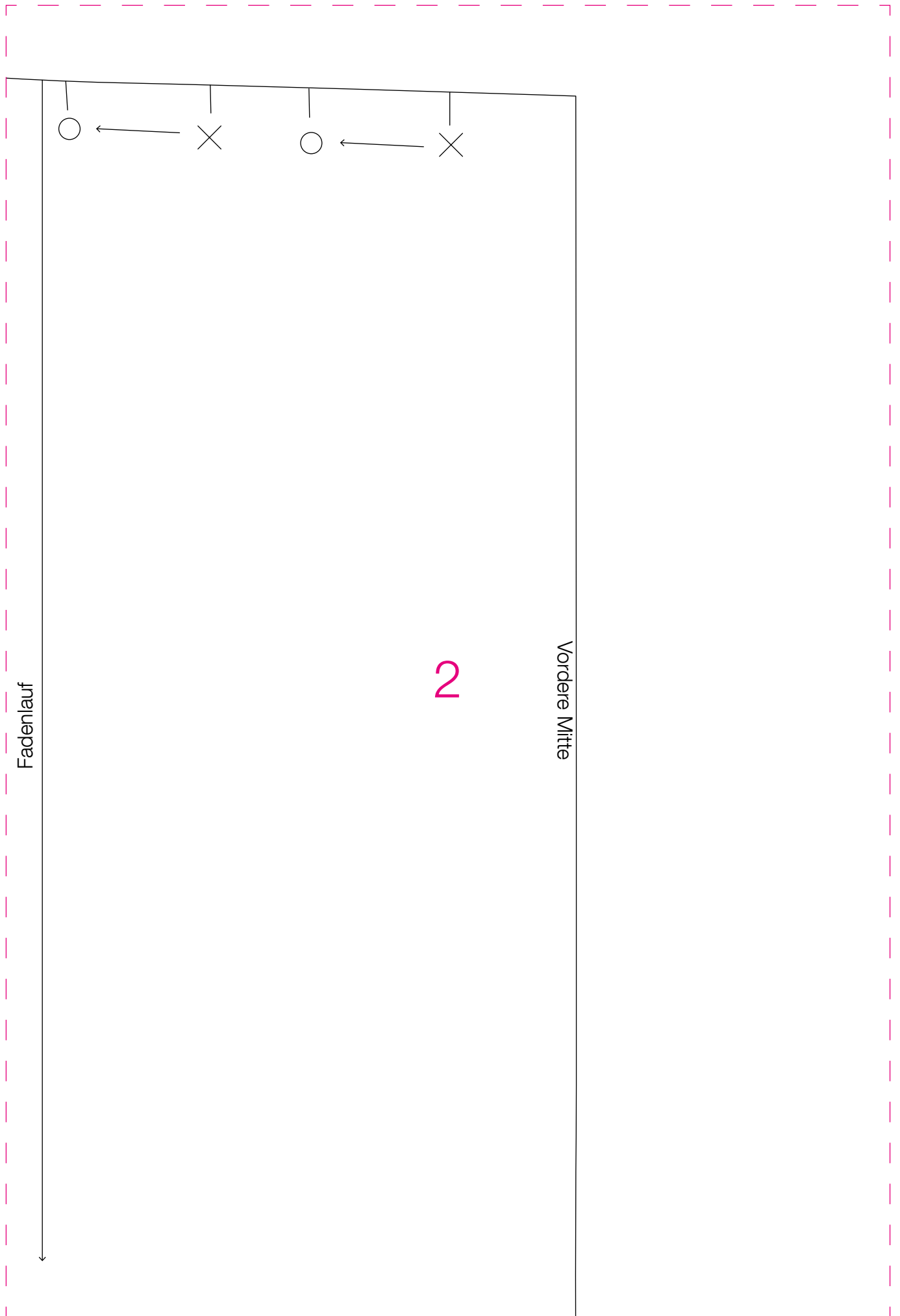
Vordere Passe + rückwärtige Passe

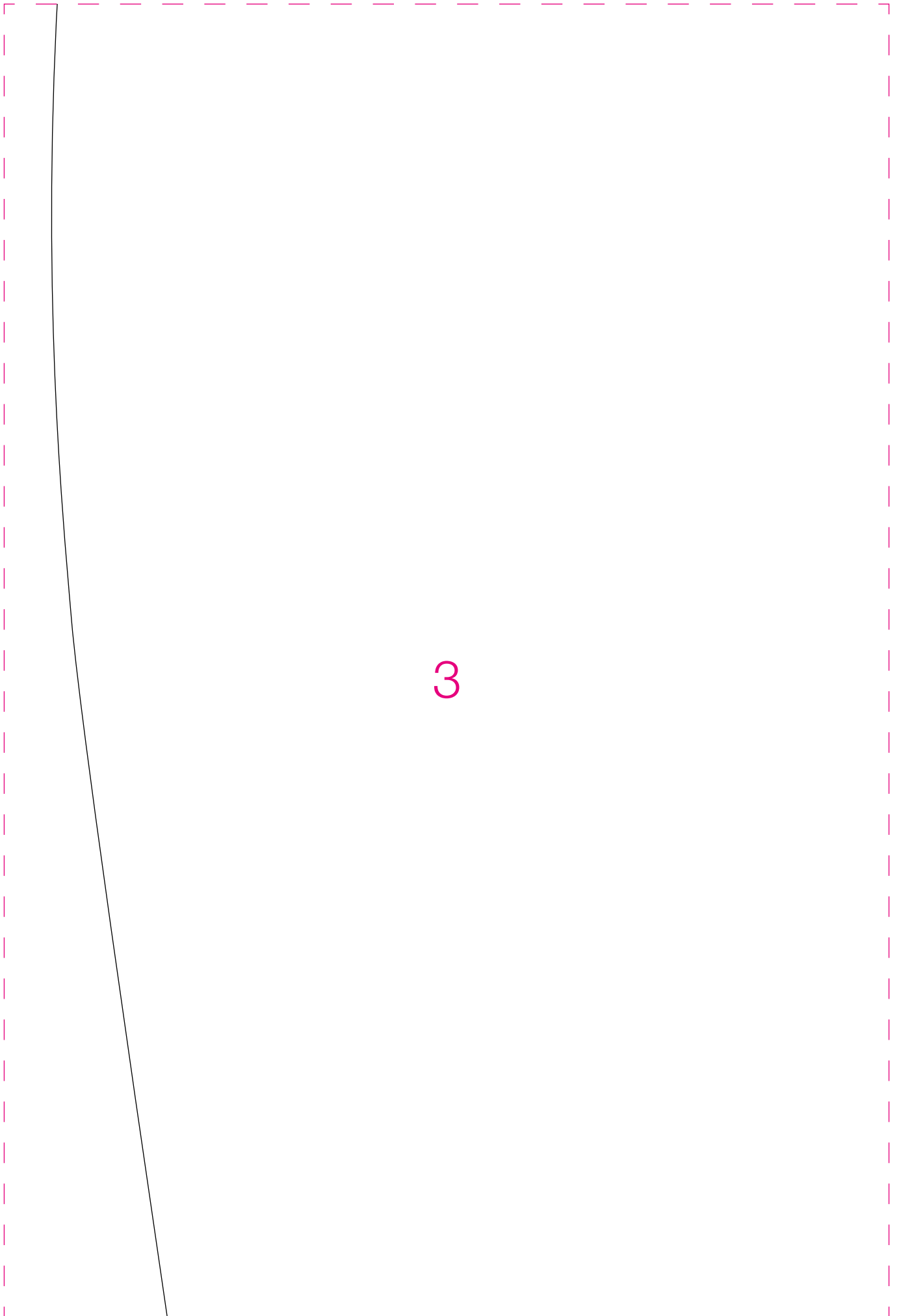


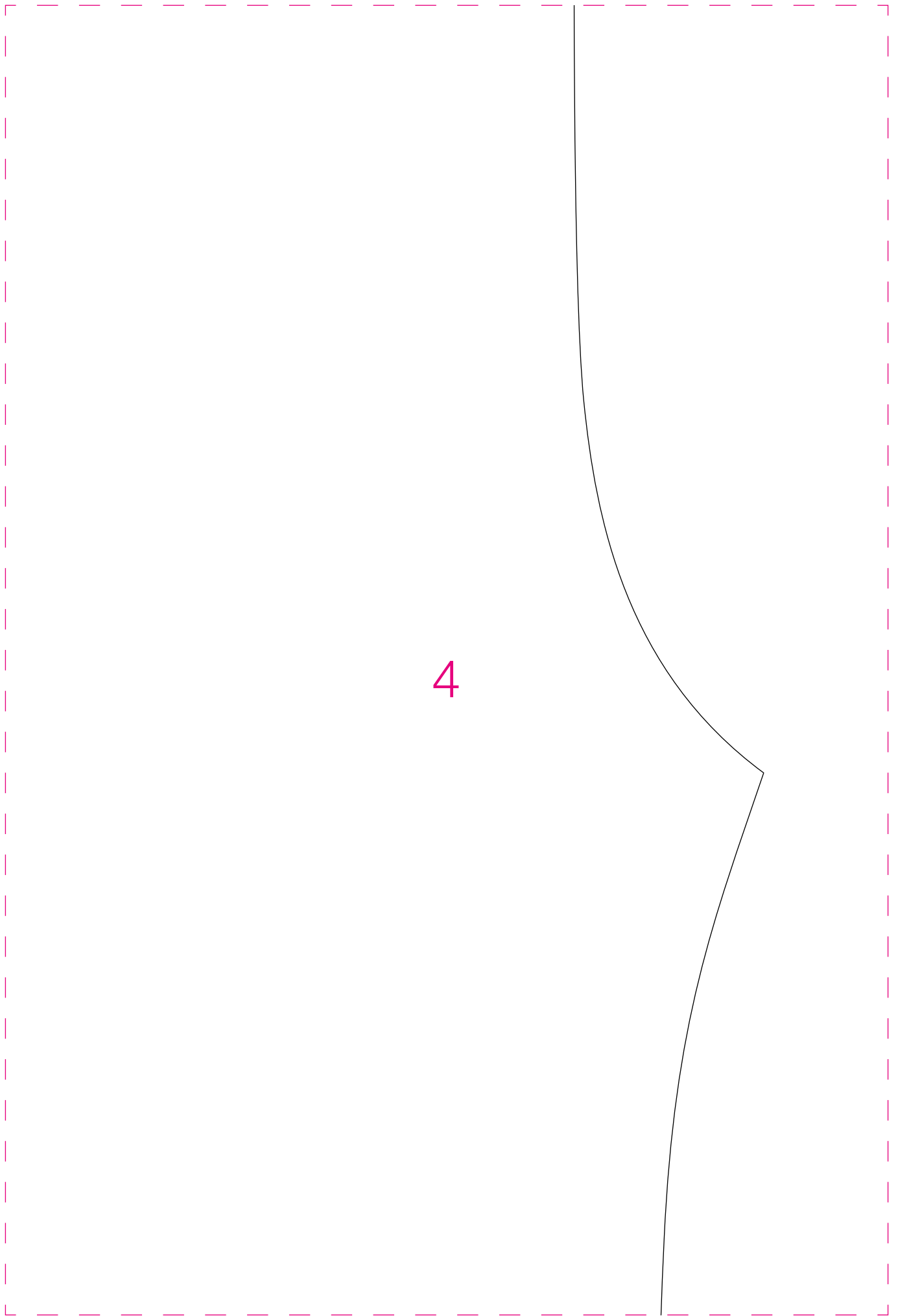
Vorderes Hosenteil

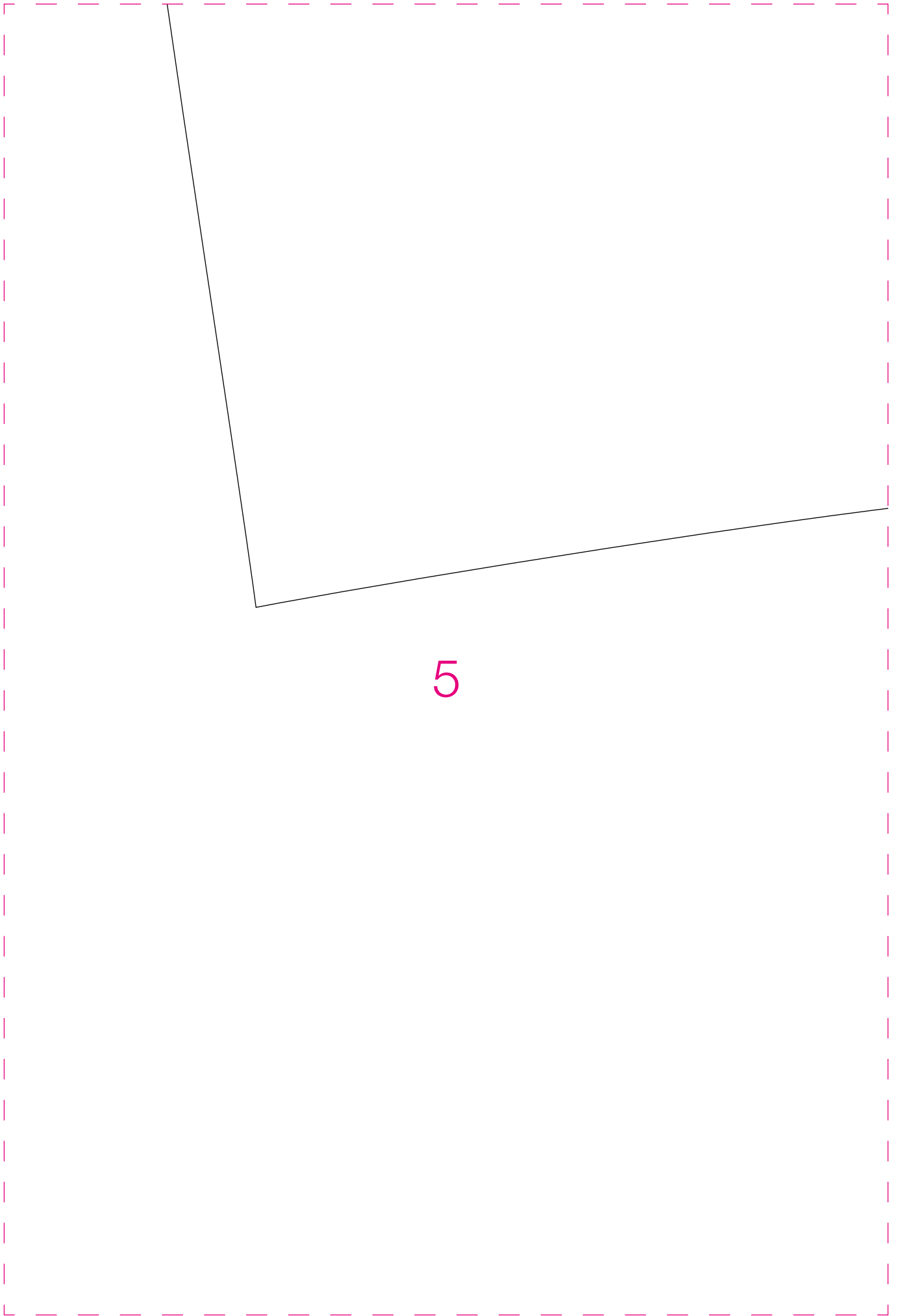


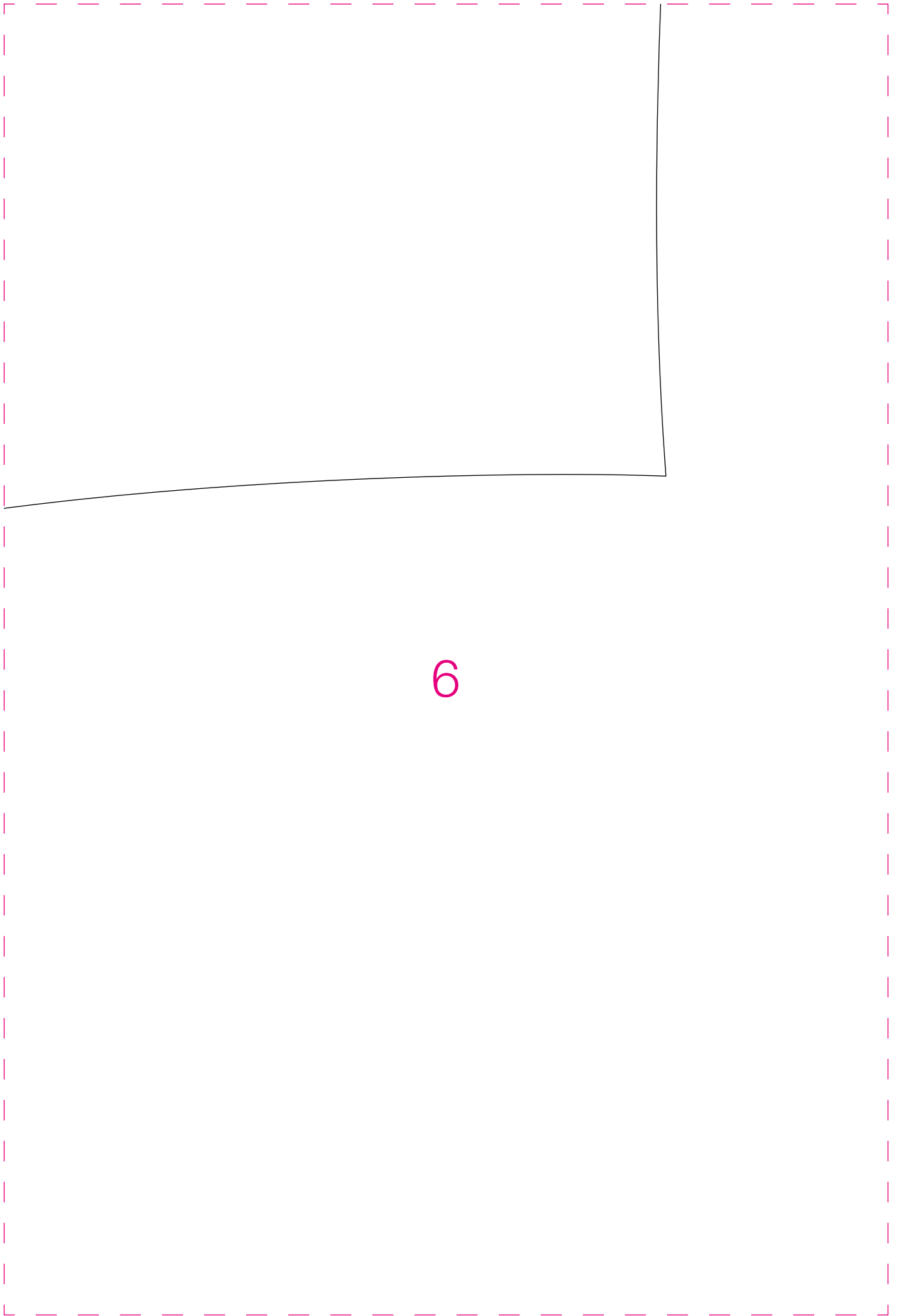






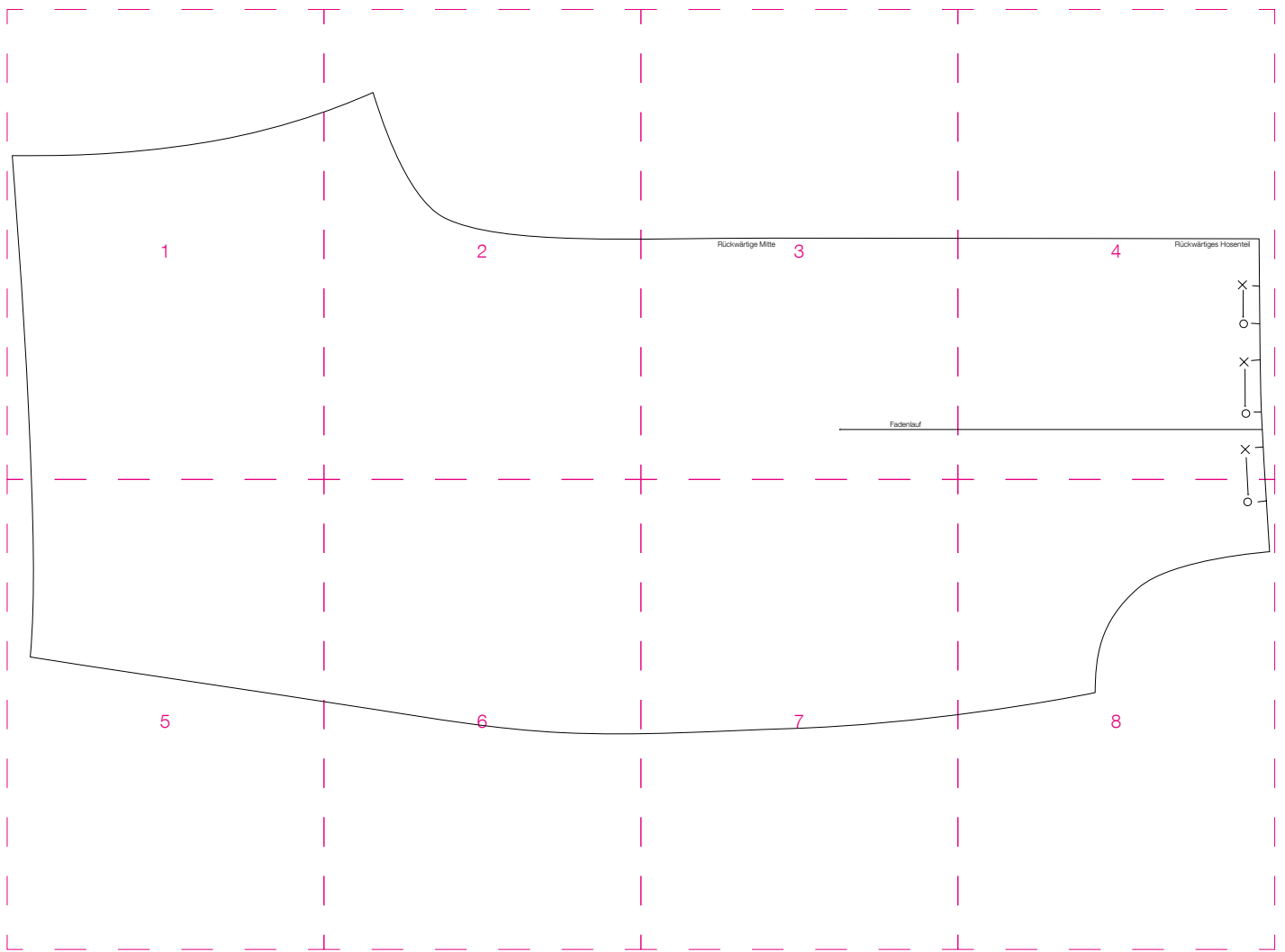


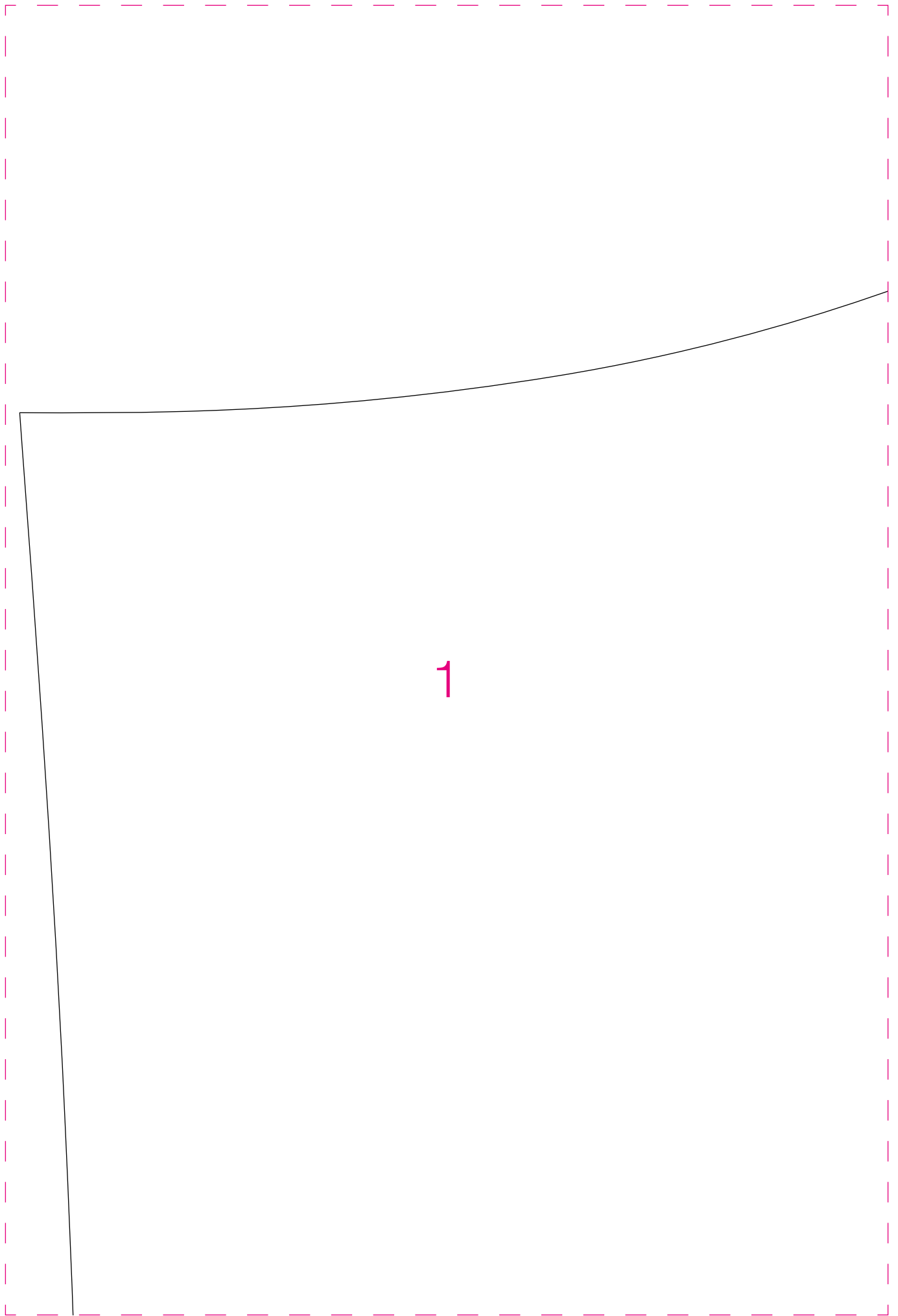


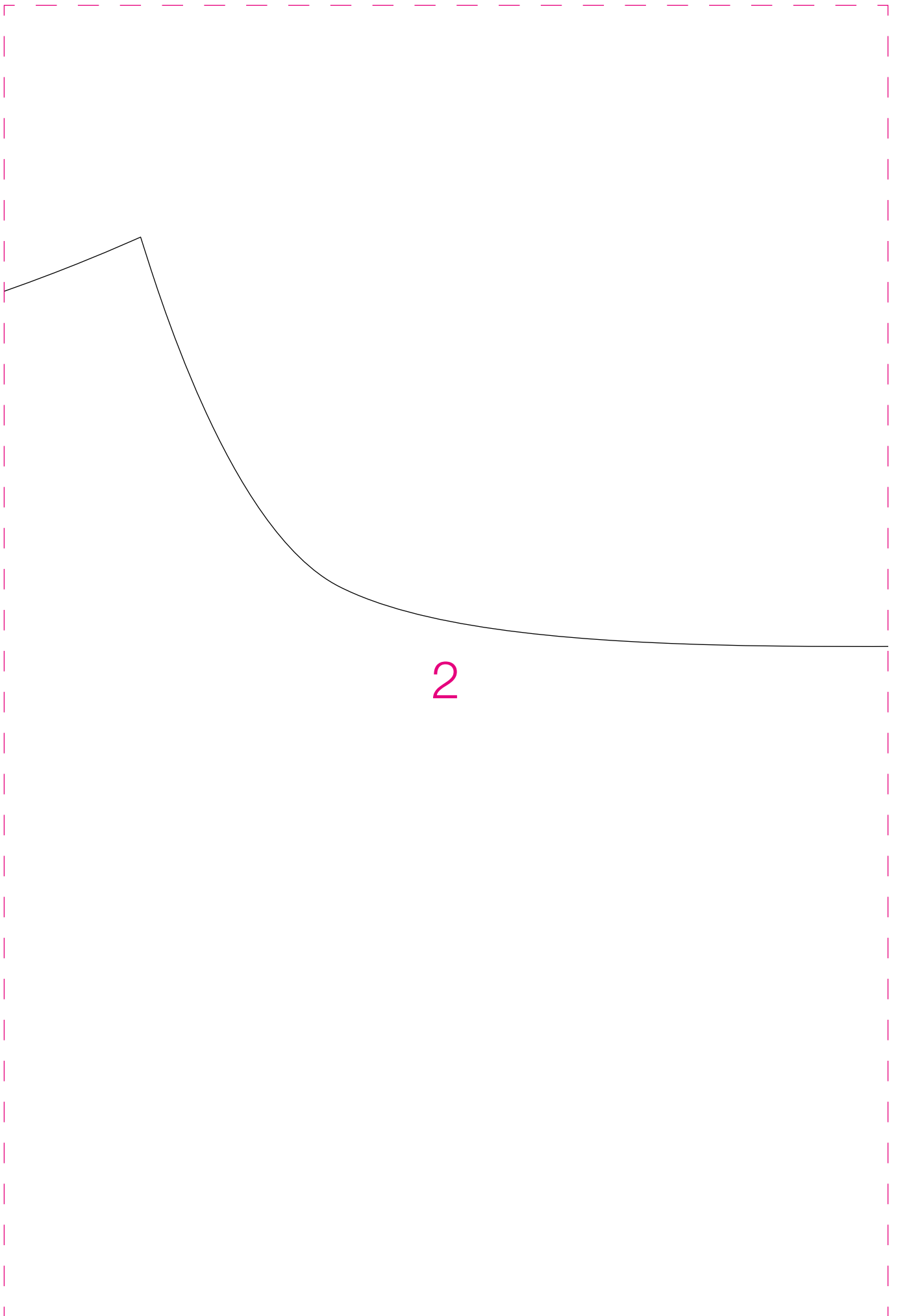


6

Rückwärtiges Hosenteil





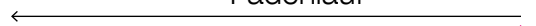


2

Rückwärtige Mitte

3

Fadenlauf



4

Rückwärtiges Hosenteil

X



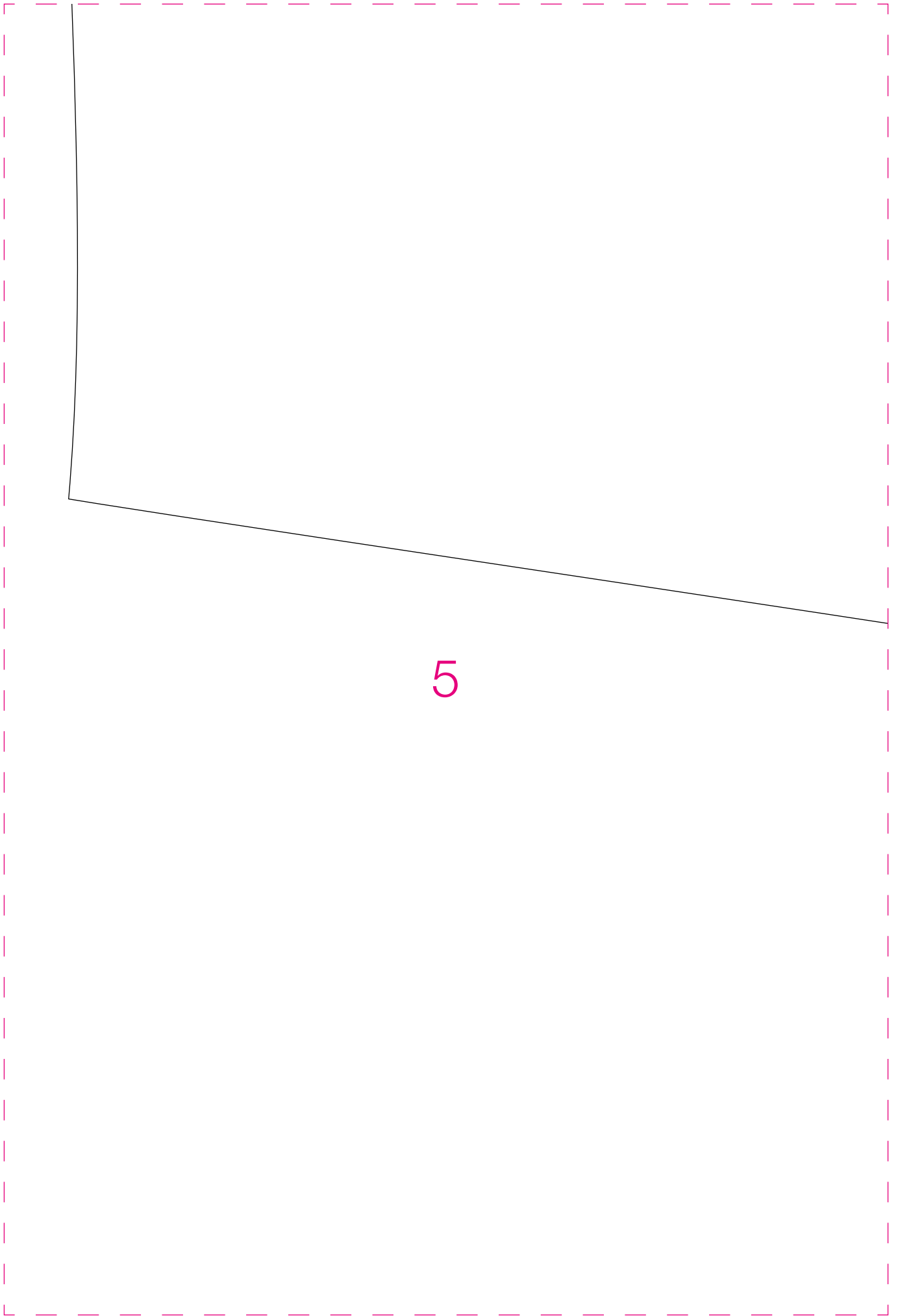
O

X

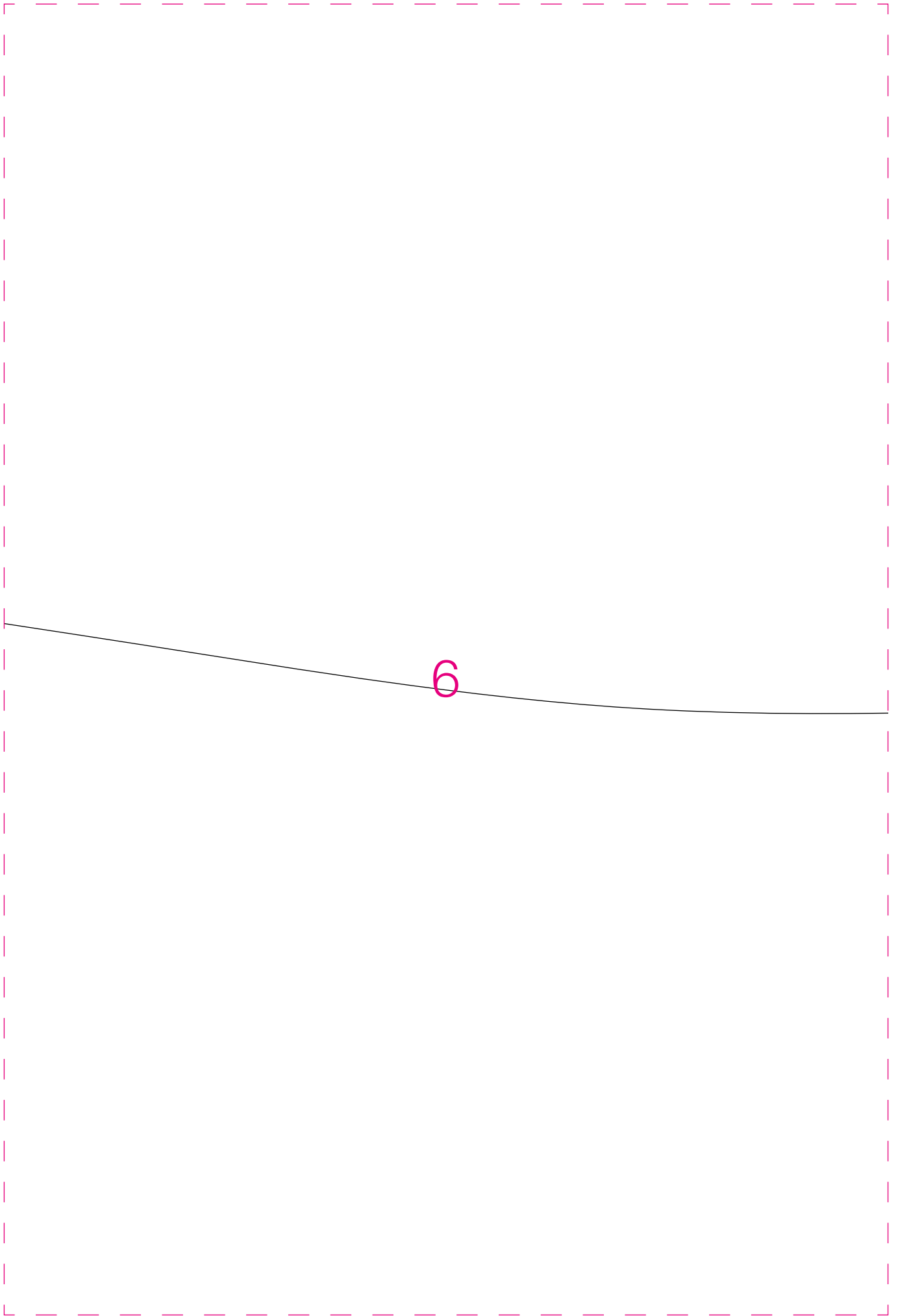


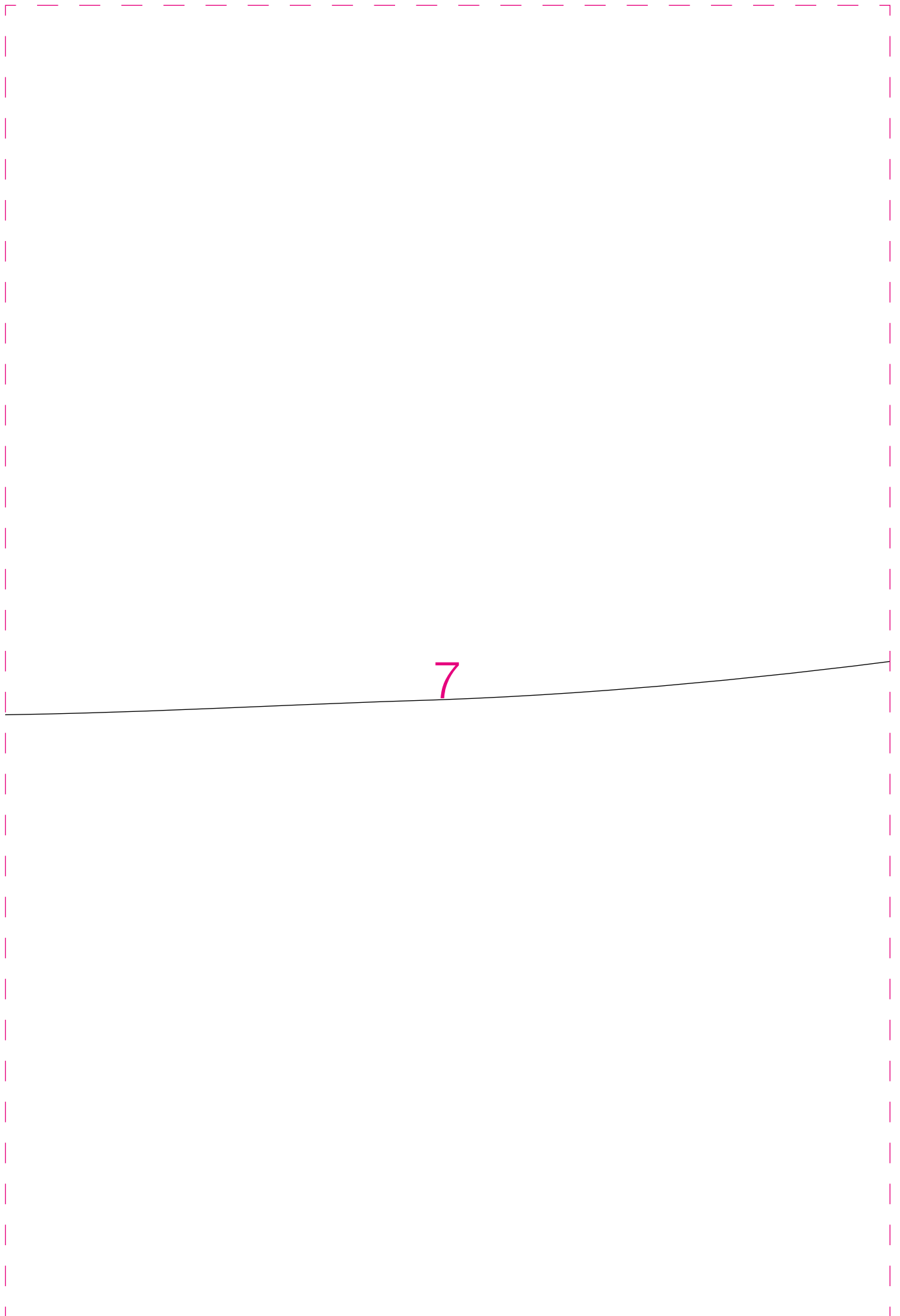
O

X



5





Rückwärtiges Hosenteil

