

WOLLE RÖDEL HÄKEL IDEEN

wolle Rödel

**FASHION COTTON LIGHT &
LONG DK**



KIMONO-JACKE

KIMONO-JACKE

FASHION COTTON LIGHT & LONG DK



GRÖSSEN

36/38 (40 bis 44 - 46 bis 50 - 52/54)



MATERIAL

Rico Fashion Cotton Light & Long dk
1 / Farbe 015 (Ocean) 500 (600 - 650 -
700) g
Rico Häkelnadel 3,5 mm



GRUNDMUSTER

Hintr.: Stb häkeln.

Rückr.: DStb häkeln.

WEITERE MUSTER

Feste Maschen (fe M)

MASCHENPROBE IM GRUNDMUSTER

19 M und 9 R = 10 x 10 cm

Hergestellt für:

idee. Creativmarkt GmbH & Co. KG

Kisau 8

33098 Paderborn

www.wolle-roedel.com

© 2025 Alle Rechte vorbehalten

Alle Modelle sind urheberrechtlich geschützt. Jede Verwertung ist ohne die Zustimmung von Wolle Rödel unzulässig. Das gilt für Vervielfältigungen, Übersetzungen und Mikroverfilmungen, sowie Einspeicherungen und Verarbeiten in elektronischen Systemen.

Wolle Rödel

RÜCKENTEIL

118 (126 - 138 - 150) LM + 1 Wende-LM anschlagen und 6 cm fe M häkeln.

Dann im Grundmuster weiter arb.

Dafür am Ende jeder Hinr. 4 Wende-LM und

am Ende jeder Rückr. 3 Wende-LM häkeln.

Nach einer Gesamthöhe von 60 (62 - 62 - 64) cm die Arbeit beenden.

LINKES VORDERTEIL

59 (63 - 69 - 75) LM + 1 Wende-LM anschlagen und 6 cm fe M häkeln. Dann im Grundmuster weiter arb.

Dafür am Ende jeder Hinr. 4 Wende-LM und

am Ende jeder Rückr. 3 Wende-LM häkeln.

Nach einer Gesamthöhe von 60 (62 - 62 - 64) cm die Arbeit beenden.

RECHTES VORDERTEIL

Wie das li Vorderteil häkeln.

ÄRMEL

88 (92 - 96 - 100) LM + 1 Wende-LM anschlagen und

6 cm fe M häkeln. Dann im Grundmuster weiter arb.

Dafür am Ende jeder Hinr. 4 Wende-LM und

am Ende jeder Rückr. 3 Wende-LM häkeln.

Nach einer Gesamthöhe von 25 (25 - 27 - 27) cm die Arbeit beenden.

Den 2. Ärmel genauso häkeln.

HAARBAND

12 LM + 1 Wende-LM anschlagen und fe M häkeln.

Nach einer Gesamthöhe von 120 cm die Arbeit beenden.

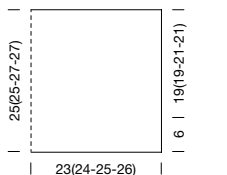
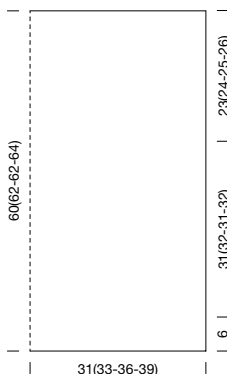
FERTIGSTELLUNG

Alle Teile laut Schnittzeichnung spannen, anfeuchten und trocknen lassen.

Dann alle Nähte schließen und die Ärmel einsetzen.

Aus den vorderen Kanten etwa 260 (270 - 270 - 280) M heraus häkeln und 6 cm fe M häkeln.

Dann die Arbeit beenden.



ABKÜRZUNGEN

abgeh.	=	abgehobene(n)
abh.	=	abheben
abk.	=	abketten
abm.	=	abmaschen
abn.	=	abnehmen
Abn.	=	Abnahme(n)
abstr.	=	abstricken
aufn.	=	aufnehmen
arb.	=	arbeiten
cm	=	Zentimeter
DStb	=	Doppelstäbchen
einstr.	=	einstricken
fe	=	feste
fortl.	=	fortlaufend
g	=	Gramm
herausstr.	=	herausstricken
Hintr.	=	Hinreihe(n)
hStb	=	halbe(s) Stäbchen
inkl.	=	inklusive
KM	=	Kettmasche(n)
li	=	linke, links
LM	=	Luftmasche(n)
M	=	Masche(n)
m	=	Meter
MS	=	Mustersatz
Musterr.	=	Musterreihe
mm	=	Millimeter
re	=	rechte, rechts
R	=	Reihe(n)
Rd	=	Runde(n)
restl.	=	restlichen
RT	=	Rückenteil
RM	=	Randmasche(n)
Rückr.	=	Rückreihe(n)
str.	=	stricken
s.	=	siehe
S.	=	Seite
Stb	=	Stäbchen
U	=	Umschlag
überz.	=	überzogen
verschr.	=	verschränkt
Vorr.	=	Vorreihe
Vorr.	=	Vorrunde
VT	=	Vorderteil
wdh.	=	wiederholen
zun.	=	zunehmen
Zun.	=	Zunahme(n)
zus.	=	zusammen
zusstr.	=	zusammenstricken

SCHWIERIGKEITSGRAD

- ☆☆☆ = leicht
- ☆☆☆ = mittel
- ☆☆☆ = schwer



= für Anfänger geeignet