

# NEUE MASCHE STRICK IDEEN

ESSENTIALS MERINO DK



*Wolle Rödel*



# KISSENHÜLLEN

ESSENTIALS MERINO DK



## Glatt rechts

Hinr.: Re M str.

Rückr.: Li M str.

## Maschenprobe in Glatt rechts

22 M und 28 R = 10 x 10cm

## Anleitung Vorderseite

90 M in der Farbeinteilung nach dem entsprechenden Diagramm anschlagen und in Pfeilrichtung zwischen den RM glatt re str. Die Maschenzahl der Farbflächen stets im Wechsel 2 x in jeder R (Hinr. und Rückr.) und 1 x in jeder 2. R erweitern bzw. verringern (= je 4 R um 3 M versetzen). Beim Farbwechsel die Fäden auf der Rückseite verkreuzen, damit keine Löcher entstehen. In der 120. R alle M abk.

## Anleitung Rückseite

90 M in Natur anschlagen und zwischen den RM glatt re str. In der 120. R alle M abk.

## Fertigstellung

Beide Seiten re auf re legen und 3 Seitennähte schließen. Dabei eine Nahtzugabe von ca. 1cm einhalten. Die Kissenhülle wenden, die Füllung einlegen und die restl. Naht von außen schließen. Alle Fäden vernähen.

## Variante 1



## Variante 2



## Abkürzungen

**abk** · abketten  
**abn** · abnehmen  
**abh** · abheben  
**arb** · arbeiten  
**beg** · beginnen  
**bzw** · beziehungsweise  
**cm** · Zentimeter  
**DStb** · Doppelstäbchen  
**fe M** · feste Masche  
**fortl** · fortlaufend  
**g** · Gramm  
**herausstr** · herausstricken  
**Hinr** · Hinreihe  
**hStb** · halbe Stäbchen  
**Kettm** · Kettmasche  
**li** · linke, links  
**LM** · Luftmasche  
**Luftm** · Luftmasche  
**M** · Masche  
**mm** · Millimeter  
**MS** · Mustersatz  
**R** · Reihe  
**re** · rechte, rechts  
**Rd** · Runde  
**restl** · restlichen  
**RM** · Randmasche  
**Rückr** · Rückreihe  
**str** · stricken  
**Stb** · Stäbchen  
**U** · Umschlag  
**überz** · überzogen  
**verschr** · verschränkt  
**wdh** · wiederholen  
**zun** · zunehmen  
**zus.gestr** · zusammen gestrickt  
**zusstr** · zusammen stricken

## Kissenhüllen

### Größe

ca. 40 x 40cm

### Material

Rico Stricknadeln 4mm

Rico Kissenfüllung 40 x 40cm

Rico Essentials Merino dk

### Variante 1

1 / Farbe 60 (Natur) 150g

2 / Farbe 02 (Rosa) 50g

3 / Farbe 22 (Elfenbein) 50g

4 / Farbe 33 (Mint Hell) 50g

5 / Farbe 50 (Sand) 50g

6 / Farbe 62 (Zitrone) 50g

7 / Farbe 74 (Kürbis) 50g

8 / Farbe 26 (Rauchblau) 50g

### Variante 2

1 / Farbe 60 (Natur) 200g

2 / Farbe 02 (Rosa) 50g

3 / Farbe 22 (Elfenbein) 50g

5 / Farbe 50 (Sand) 50g

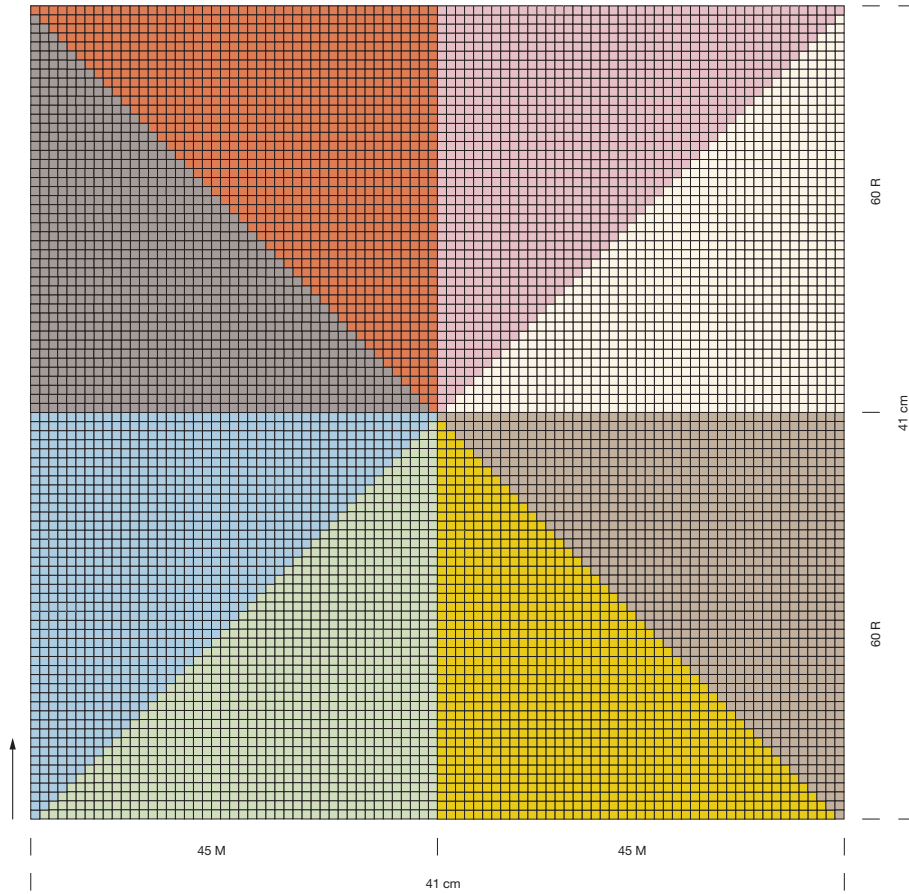
6 / Farbe 62 (Zitrone) 50g

8 / Farbe 26 (Rauchblau) 50g



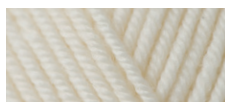
**Kissen Variante 1**

- 74 Kürbis
- 02 Rosa
- 60 Natur
- 22 Elfenbein
- 62 Zitrone
- 33 Mint Hell
- 26 Rauchblau
- 50 Sand



**Kissen Variante 2**

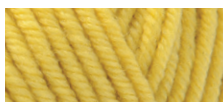




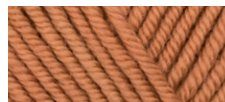
383995.60



383995.22



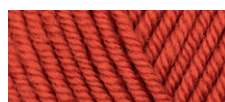
383995.62



383995.68



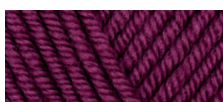
383995.74



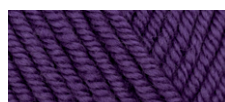
383995.75



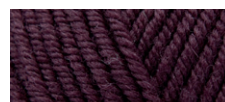
383995.02



383995.12



383995.17



383995.09



383995.26



383995.29



383995.33



383995.30



383995.50

Hergestellt für:  
Wolle Rödel GmbH & Co. KG  
Bahnhofstraße 11  
D-33102 Paderborn  
[www.wolle-roedel.com](http://www.wolle-roedel.com)

© 2016 Alle Rechte vorbehalten

Alle Modelle sind urheberrechtlich geschützt. Jede Verwertung ist ohne die Zustimmung von Wolle Rödel unzulässig. Das gilt für Vervielfältigungen, Übersetzungen und Mikroverfilmungen, sowie Einspeicherungen und Verarbeiten in elektronischen Systemen.