

Wolle Rödel



ANLEITUNGEN UND DIY-
INSPIRATIONEN UNTER

[wolle-roedel.com/
anleitungen](http://wolle-roedel.com/anleitungen)



Handstrick-Ideen: Kostenlose Anleitung

PASTELLGRÜNE JACKE MIT NOPPENMUSTER

Strick- und Häkelprojekt: Pastellgrüne Jacke
mit Ärmeln im gehäkelten Noppenmuster

Wolle Rödel



Jacke

Größe

36/38 (40/42)

Material

Rico Fashion Light Luxury

Farbe 043 (Pastellgrün)

650 (750) g

Rico Rundstricknadeln 4 und

5 mm, 80 cm lang

Rico Häkelnadel 5 mm



Grundmuster

Rippenmuster

Hinr.: 2 M re, 2 M li im Wechsel str.

Rückr.: Die M str. wie sie erscheinen.

Rippenmuster in Runden

Fortl. 2 M re, 2 M li im Wechsel str.

Noppe

In die LM der vorherigen R einstechen, *Faden holen und durchziehen, Faden holen und die Häkelnadel in dieselbe M einstechen; ab * 2x wdh., Faden holen und durch die 6 Schlingen ziehen.

Noppenmuster

1. R: 3 Wende-LM, *2 M übergehen, 1 Noppe, 1 LM; ab * fortl. wdh., enden mit 1 Stb in die letzte M.

2. R: 3 Wende-LM, 1 Noppe, *2 M übergehen, 1 Noppe, 1 LM; ab * fortl. wdh., enden mit 1 M übergehen, 1 Stb in die letzte M.

Diese beiden R fortl. wdh.

Maschenprobe im Rippenmuster mit Nadeln 5 mm (leicht gedehnt)

17 M und 24 R = 10 x 10 cm

Rückenteil

60 (70) M mit Nadel 4 mm anschlagen und zwischen den RM 18 (20) cm im Rippenmuster str. Dabei in der letzten Rückr. gleichmäßig verteilt 36 M zun. = 96 (106) M. Mit Nadel 5 mm im Rippenmuster weiter arb. Das Muster verschiebt sich im Vergleich zum Bund. Nach einer Gesamthöhe von 52 (56) cm alle M abk.

Linkes Vorderteil

29 (33) M mit Nadel 4 mm anschlagen und zwischen den RM 18 (20) cm im Rippenmuster str. Dabei in der letzten Rückr. gleichmäßig verteilt 19 M zun. = 48 (52) M. Mit Nadel 5 mm im Rippenmuster weiter arbeiten. Nach einer Gesamthöhe von 25 (28) cm für den V-Ausschnitt am li Arbeitsrand in jeder 4. R 12x (13x) immer abwechselnd die bei den li oder re M vor der RM mustergemäß zusutr. Es ergibt sich am li Arbeitsrand ein Rippenmuster

(1 M re, 1 M li). Nach Beendigung der Abnahmen = 36 (39) M. über alle M str. wie sie erscheinen.

Nach einer Gesamthöhe von 52 (56) cm für die Schulter 31 (34) M abk. Über die verbleibenden 5 M noch 8 cm mustergemäß weiter str. Dann die M abk.

Rechtes Vorderteil

Gegengleich zu li Vorderteil str.

Ärmel

84 (90) LM anschlagen und im Noppenmuster häkeln. Nach einer Gesamthöhe von 35 cm die Arbeit beenden. Die Anschlagkante mit 40 (44) fe M behäkeln. Dabei die Kante auf eine Weite von ca. 20 (22) cm einhalten. Aus den fe M mit Nadel 4 mm 40 (44) M herausstr. und zwischen den RM im Rippenmuster arb. Nach einer Rippenmusterhöhe von 20 cm alle M abk. Den 2. Ärmel ebenso str.

Fertigstellung

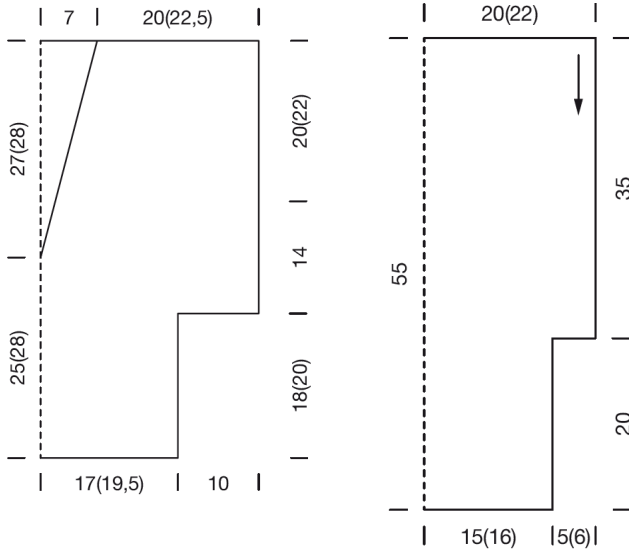
Die Teile laut Schnittzeichnung spannen, anfeuchten und trocknen lassen. Dann die Nähte schließen und die Ärmel einsetzen. Die Blenden der Vorderteile in den rückwärtigen Halsausschnitt einnähen.

Abkürzungen

abh · abheben
abk · abketten
Abn · Abnahme(n)
cm · Zentimeter
fortl · fortlaufend
li · links
LM · Luftmasche
M · Masche
R · Reihe
re · rechts
Stb · Stäbchen
str · stricken
U · Umschlag
wdh · wiederholen
zun · zunehmen
zusutr · zusammenstricken

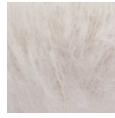
Wolle Rödel

Schnittzeichnung



Wolle Rödel

**Rico Design Fashion Light
Luxury**



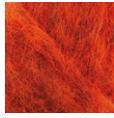
383085.001



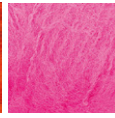
383085.019



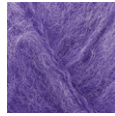
383085.009



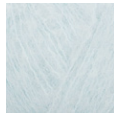
383085.026



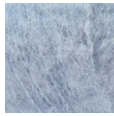
383085.022



383085.025



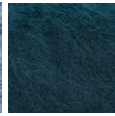
383085.018



383085.012



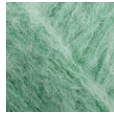
383085.028



383085.017



383085.024



383085.027



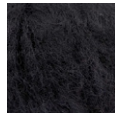
383085.023



383085.006



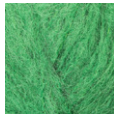
383085.029



383085.008



383085.030



383085.031



383085.032

Diese Anleitung und auch viele weitere Anleitungen finden Sie online unter: www.wolle-roedel.com/anleitungen