

NEUE MASCHE STRICK IDEEN

MILLE FILI GLITZ

TOP

MILLE FILI GLITZ



Top ★ ★ ☆

Größe

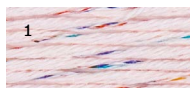
36/38 (40/42 - 44/46)

Material

Stricknadeln 4 mm

Mille Fili Glitz

1 / Farbe 007 (Rosa) 300 (350 - 400)g



Grundmuster Zackenmuster

Siehe Strickschrift auf der nächsten Seite.

Die 1. - 36. R fortl. wdh.

Glatt Links

Hinr.: Li M str.

Rückr.: Re M str.

Glatt Rechts

Hinr.: Re M str.

Rückr.: Li M str.

Rippenmuster

Hinr.: 1 M re, 1 M li str.

Rückr.: Die M str. wie sie erscheinen.

Maschenprobe im Grundmuster

22 M und 28 R = 10 x 10 cm

Rückenteil

98 (106 - 114) M anschlagen und zwischen den RM im Rippenmuster str. In einer Gesamthöhe von 11 cm im Grundmuster weiter arbeiten, dabei das Muster von der Mitte aus einteilen und an den Seiten ergänzen. In einer Gesamthöhe von 30 cm in der folgenden Hinr. die M wie folgt einteilen: RM, 11 M im Rippenmuster, 76 (84 - 92) M nach der Strickschrift, 11 M im Rippenmuster, RM. In einer Gesamthöhe von 60 cm die mittleren 76 (84 - 92) M abk. und die Seiten getrennt beenden. Für die Schulter über die restl. M im Rippenmuster noch weitere 12 (13 - 14) cm str., dann alle M gerade abk.

Vorderteil

Wie das Rückenteil str.

Fertigstellung

Alle Teile laut Schnittzeichnung spannen, anfeuchten und trocknen lassen. Die Seitennähte von unten ca. 30 cm schließen (bis zum Rippenmuster-Rand). Die 12 (13 - 14) cm Rippenmuster jeweils umschlagen und an dem Rücken- bzw. Vorderteil festnähen. Dann die Schulternähte über 12 (13 - 14) cm schließen. Für die Rollkante aus dem Halsausschnitt ca. 114 (124 - 132) M herausstr. und 3 cm glatt re str. Alle M gerade abk.

ZEICHENERKLÄRUNG

■ Hinr.: Re M str.
Rückr.: Li M str.

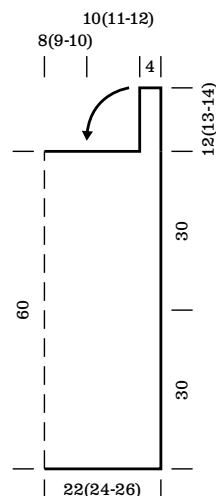
□ Hinr.: Li M str.
Rückr.: Re M str.

Abkürzungen

abk · abketten
abn · abnehmen
abh · abheben
arb · arbeiten
beg · beginnen
bzw · beziehungsweise
cm · Zentimeter
fortl · fortlaufend
g · Gramm
herausstr · herausstricken
Hinr · Hinreihe
li · linke, links
M · Masche
mm · Millimeter
R · Reihe
re · rechte, rechts
Rd · Runde
restl · restlichen
RM · Randmasche
Rückr · Rückreihe
str · stricken
überz · überzogen
verschr · verschränkt
wdh · wiederholen
zun · zunehmen
zus.gestr · zusammen gestrickt
zusstr · zusammen stricken

Schwierigkeitsgrad

★☆☆ = leicht
★★☆ = mittel
★★★ = schwer



Mille Filii Glitz



300002.001



300002.006



300002.007



300002.008



300002.009



300002.013



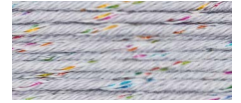
300002.010



300002.012



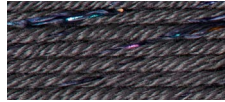
300002.016



300002.015

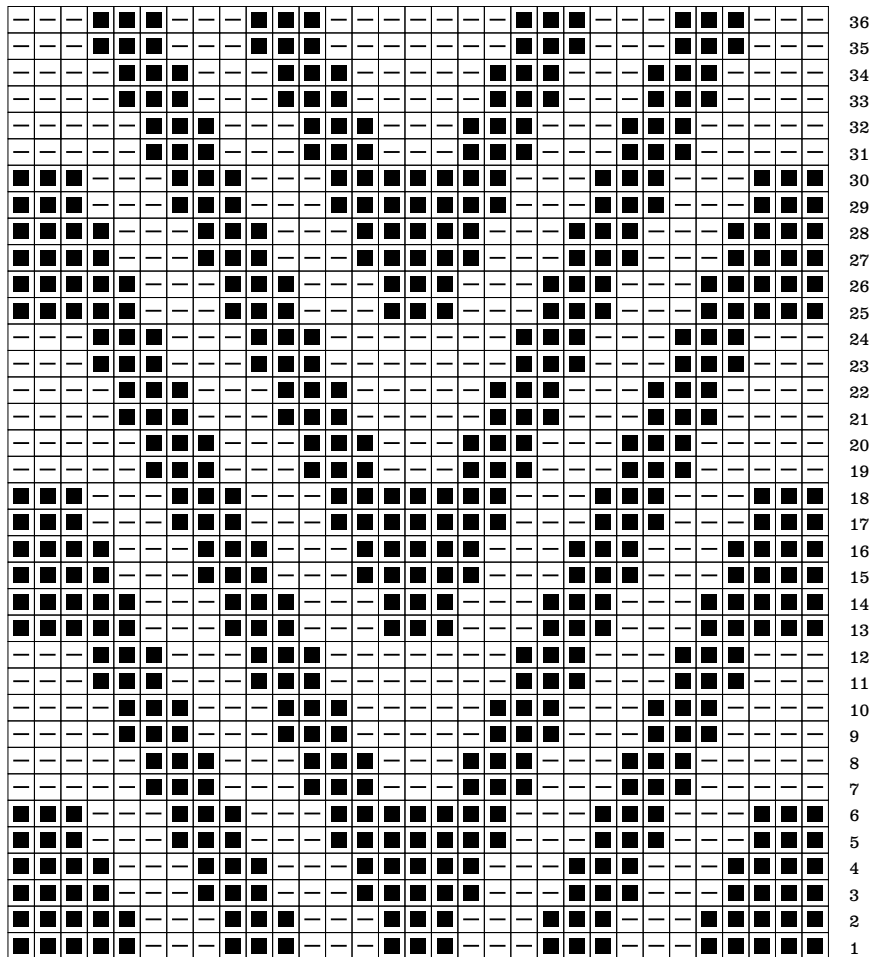


300002.011



300002.004

STRICKSCHRIFT



Hergestellt für:
 Wolle Rödel GmbH & Co. KG
 Kisau 8
 D-33098 Paderborn
 www.wolle-roedel.com

© 2020 Alle Rechte vorbehalten

Alle Modelle sind urheberrechtlich geschützt. Jede Verwertung ist ohne die Zustimmung von Wolle Rödel unzulässig. Das gilt für Vervielfältigungen, Übersetzungen und Mikroverfilmungen, sowie Einspeicherungen und Verarbeiten in elektronischen Systemen.