

# Wolle Rödel



ANLEITUNGEN UND DIY-  
INSPIRATIONEN UNTER

[wolle-roedel.com/  
anleitungen](http://wolle-roedel.com/anleitungen)



Kostenlose Nähanleitung

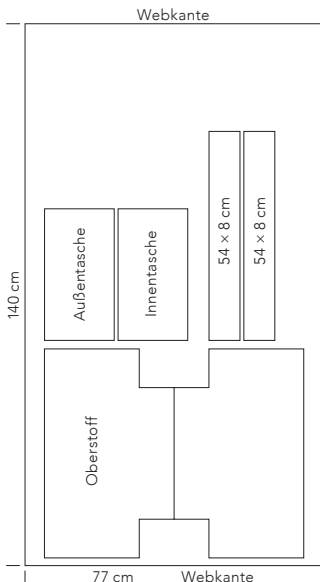
## HANDARBEITSTASCHE NÄHEN

Raumwunder: DIY Handarbeitstasche mit reichlich Platz  
für Wolle, Stricknadeln und Co.

# Wolle Rödel



## UND SO WIRD'S GEMACHT



### Größe

Breite 32 cm, Höhe 25 cm, Tiefe 19 cm

### Material

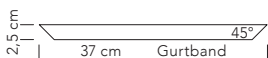
Stoff, Canvas braun, Kästchen grau, 77 cm oder  
Stoff, Canvas rosa, Blätter schwarz, 77 cm  
Gurtband schwarz  
Paracord Schlaufe schwarz

### Zuschneiden

- 1× Oberstoff
- 1× Außentasche
- 1× Innentasche
- 2× angesetzter Tunnelzug (54 × 8 cm)
- 2× Paracord 2 × 150 cm
- 1× Gurtband 2,5 × 37 cm siehe Schema

### Nähanleitung

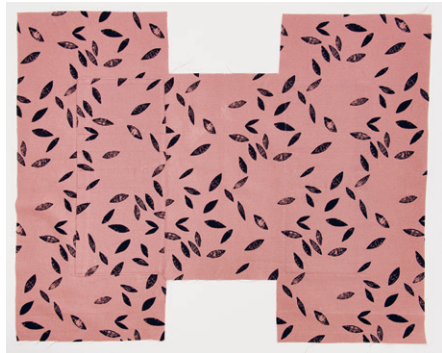
1. Den Stoff laut Zuschnittplan zuschneiden.  
Markierungslinien übertragen.



# Wolle Rödel



2. Seitenkanten der Innen- und Außentasche versäubern, dann 1 cm umbügeln. Obere Kante erst 1 cm, dann 2 cm umbügeln und absteppen.



3. Aussentasche laut Markierung auf die rechte Seite des Oberstoffes steppen.



4. Innentasche laut Markierung auf die linke Seite steppen.



5. Seitennähte mit einer Rechts-Links-Naht schließen (siehe Nähgrundlagen). Die Seitennaht auf die Mitte des Taschenbodens legen und mit einer Rechts-Links-Naht schließen. Alternativ kann man die Naht auch mit einem Zick-Zack- oder Overlockstich versäubern.

# Wolle Rödel

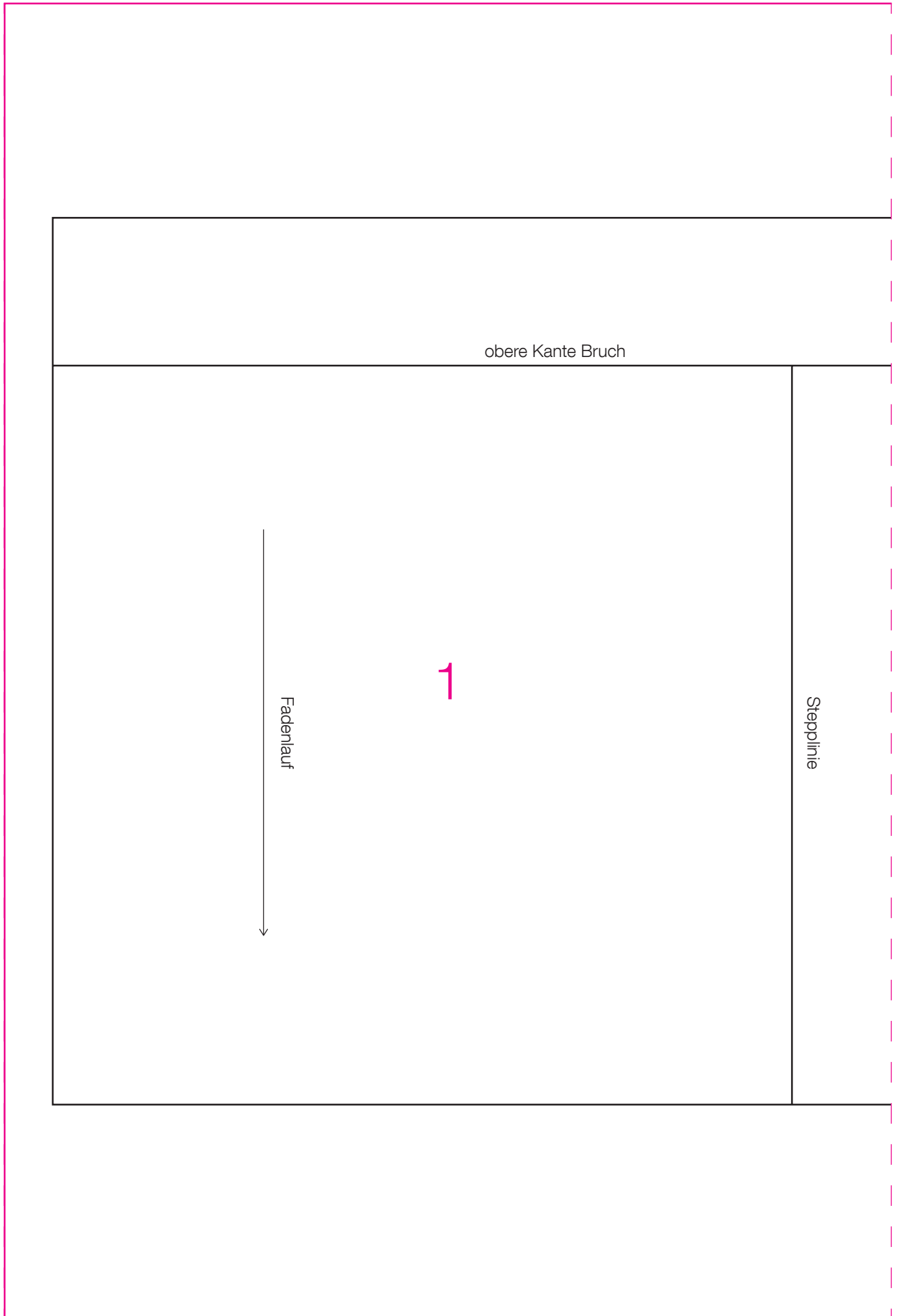


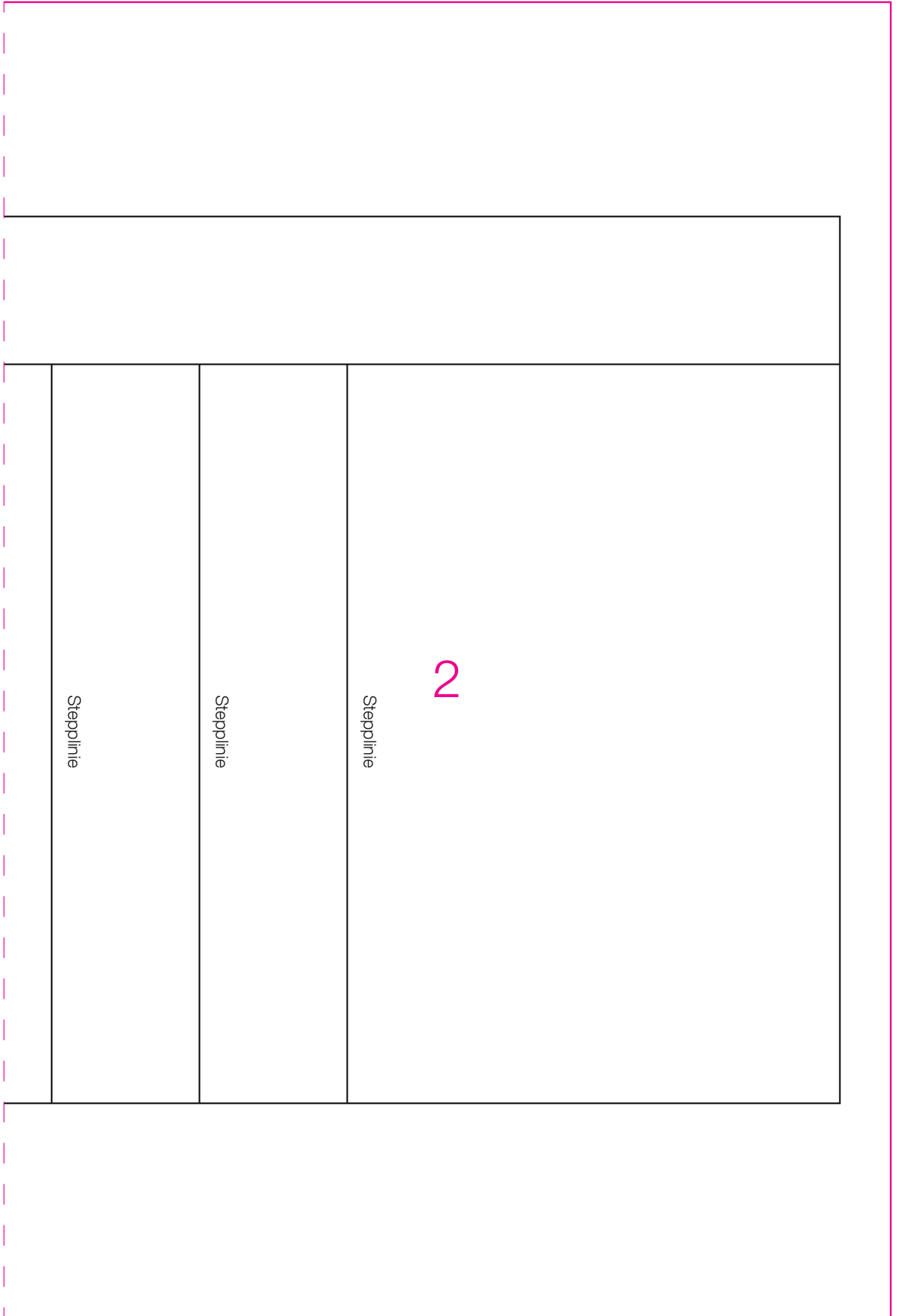
6. Gurtband zuschneiden und laut Markierung an die obere Taschenkante nähen.



7. Kurze Seiten versäubern, umbügeln und absteppen, dann an die obere Kante heften. Gegenüberliegende Seite an die Kante legen und feststeppen, zusammengefasst versäubern. Die Nahtzugabe zur Tasche bügeln, 2 mm breit absteppen. Mit Hilfe einer Sicherheitsnadel die Kordel gegenläufig durch beide Tunnel ziehen. Damit sie nicht aufribbelt empfiehlt es sich, die Enden mithilfe eines Feuerzeuges zu verschweißen.

Diese und auch viele weitere Anleitungen finden Sie online unter:  
[www.wolle-roedel.com/anleitungen](http://www.wolle-roedel.com/anleitungen)



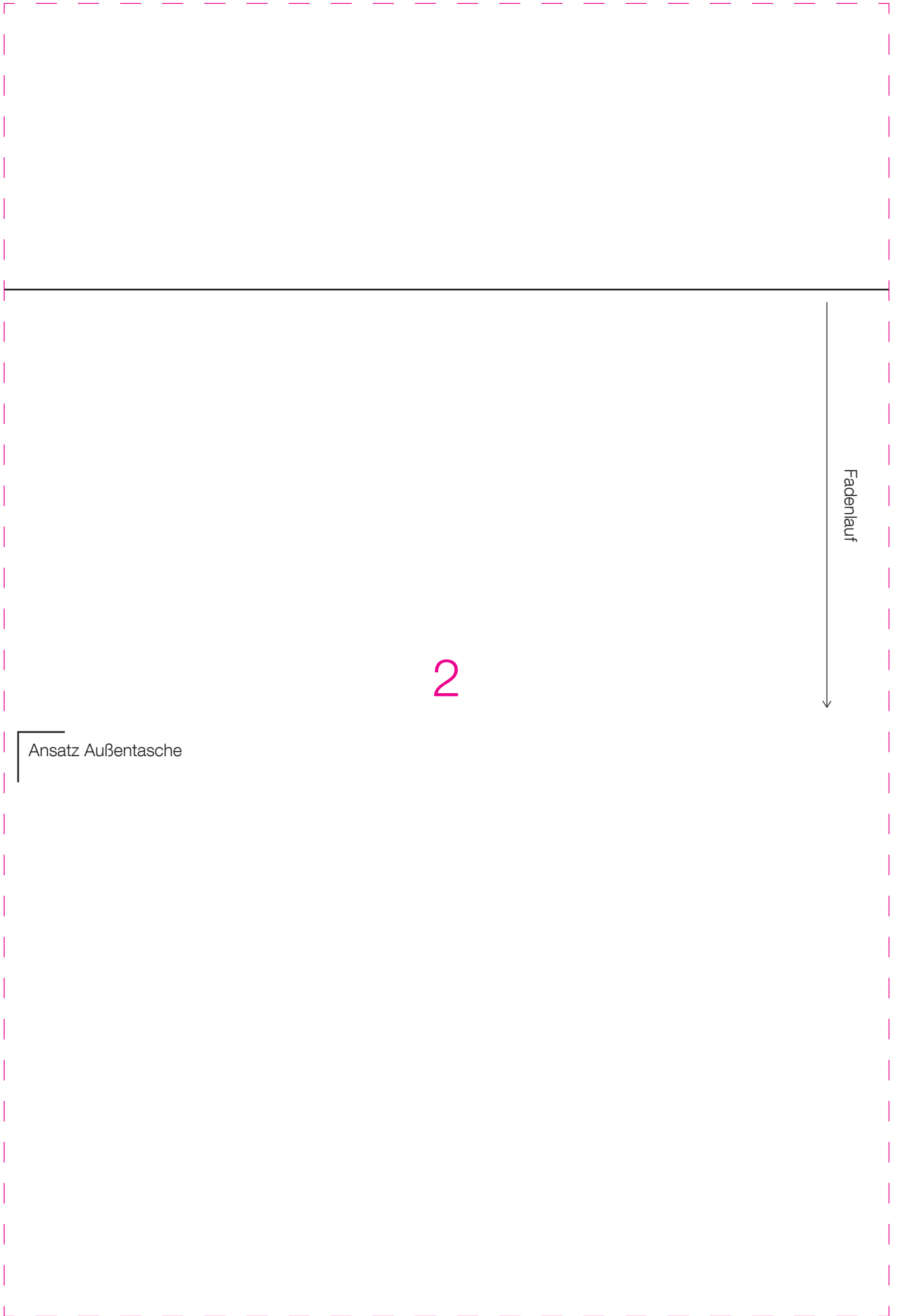


Utensilo



1

Utensilo



2

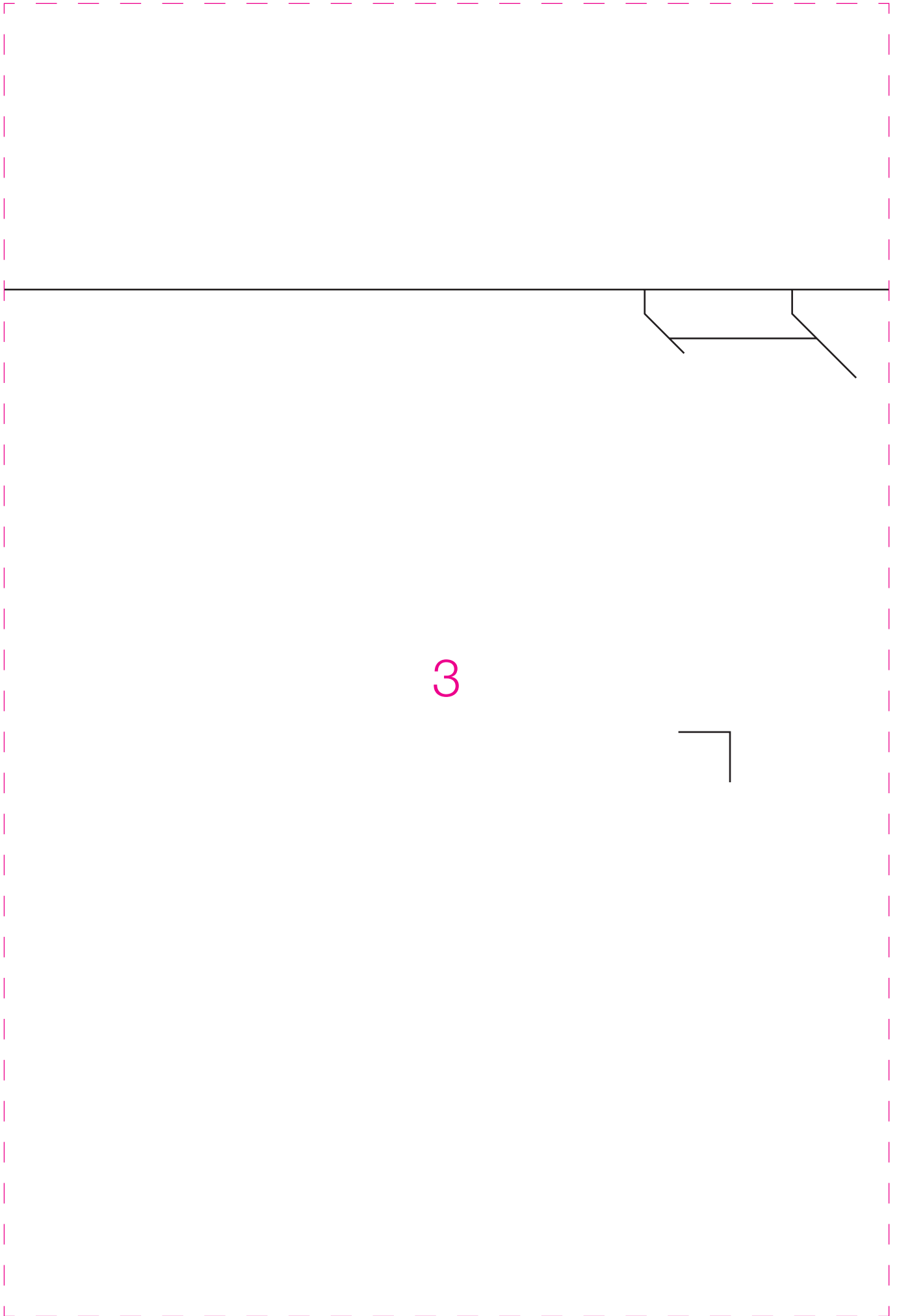
Fadenlauf



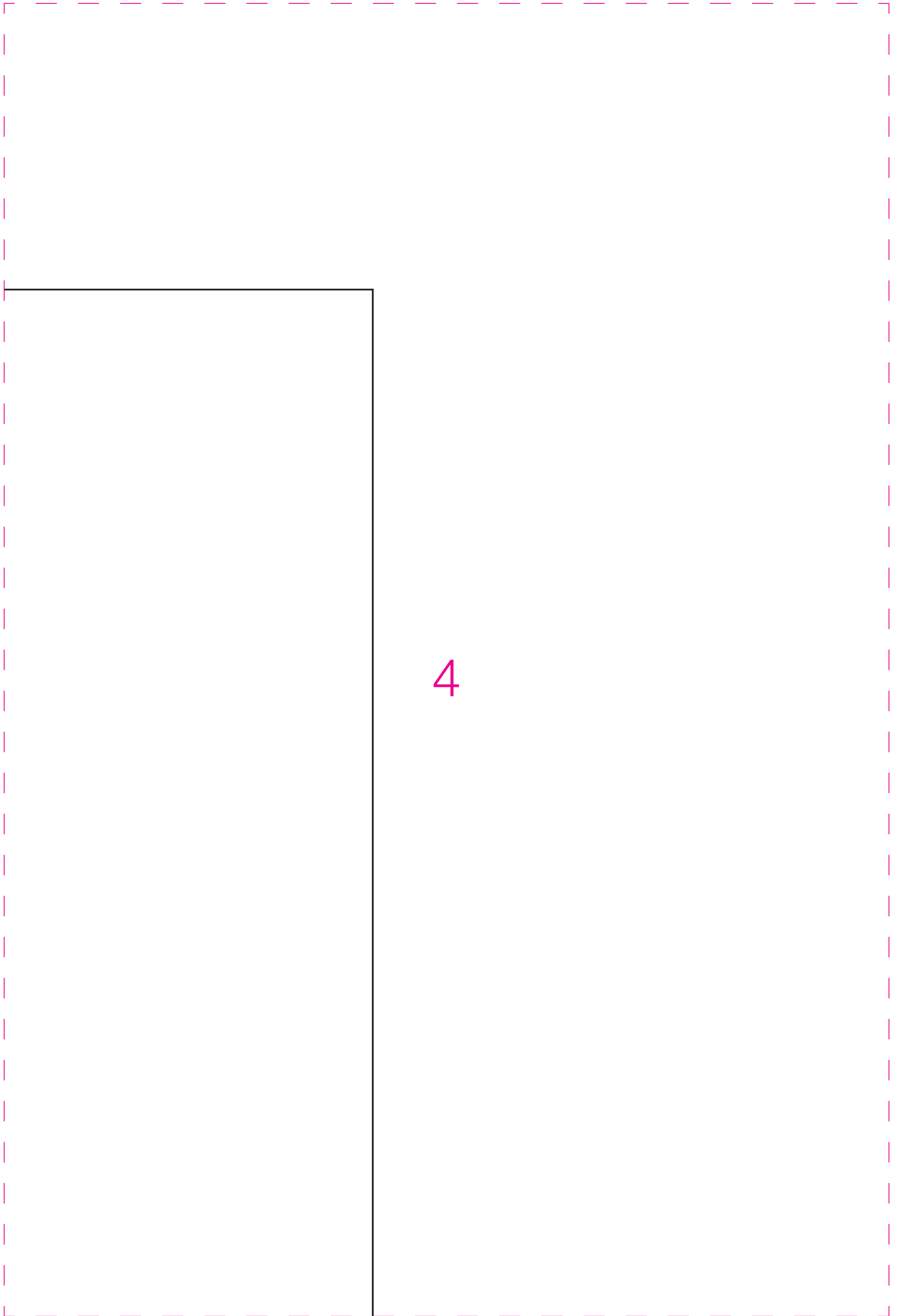
Ansatz Außentasche



Utensilo



Utensilo



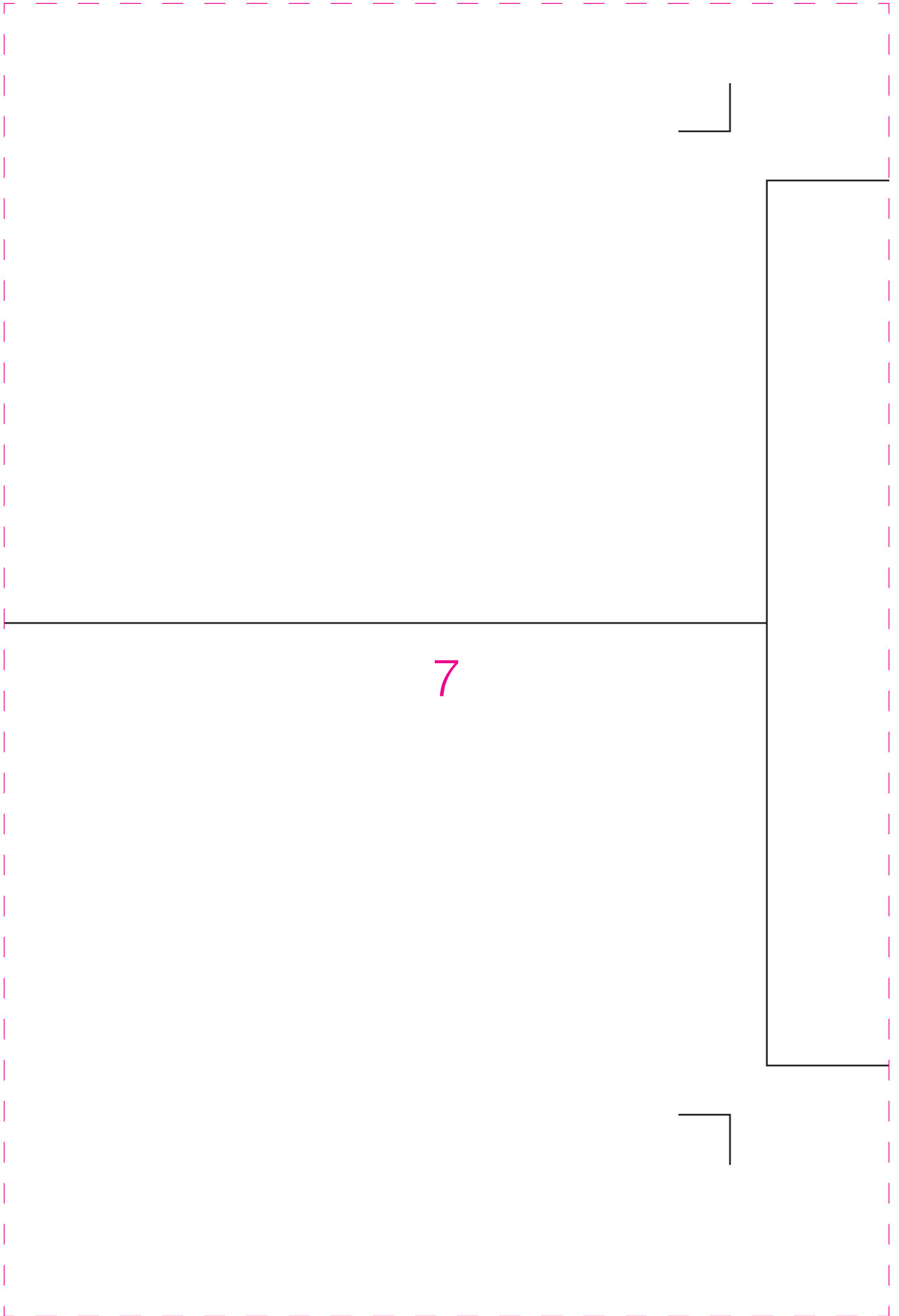
4



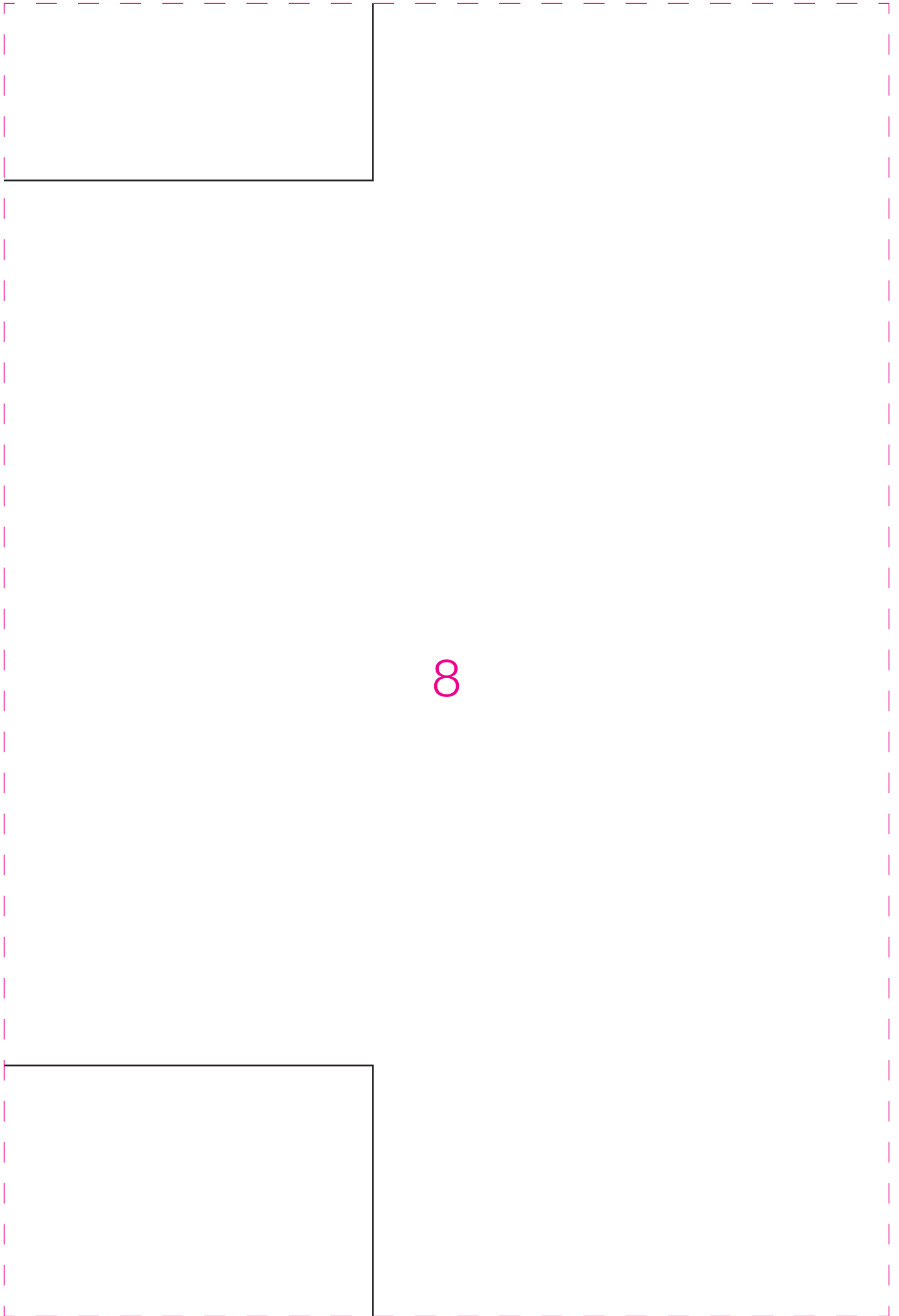
Utensilo

Taschenbodenmitte

6



Utensilo



Utensilo

9

Utensilo



10



Ansatz Innentasche

11

Ansatz Gurtband

Utensilo

12

